

Kinderarmut – Falltricke der Debatte

Prof. Dr. Georg Cremer

Jahrestagung der Gesellschaft für Sozialen Fortschritt e.V.

Evangelische Akademie Loccum

16.11.2023

„Dass Kinder in so einem reichen Land wie Deutschland überhaupt in Armut aufwachsen müssen, macht mich wütend.“

Lisa Paus, Bild am Sonntag, 24.10.2022

„Jedes fünfte Kind in Deutschland ist von Armut bedroht oder betroffen. Das ist für ein so reiches Land wie Deutschland eine Schande, mit der wir uns nicht abfinden dürfen.“

Lisa Paus, Pressemeldung BMFSFJ, 05.05.2022

Armutsriskoschwellen (60%) für Paar, zwei Kinder (1 u 14, 1 ü 14)

Verfügbares Einkommen pro Monat in Euro:

2877 (Mikrozensus 2021)

2912 (Sozioökonomisches Panel 2019)

3137 (Einkommens- und Verbrauchsstichprobe 2018)

Armutrisikoquoten Skandinavien 2021

Dänemark 12,3%

Schweden 15,7 %

Norwegen 12,7% (2020)

Finnland 10,8 %

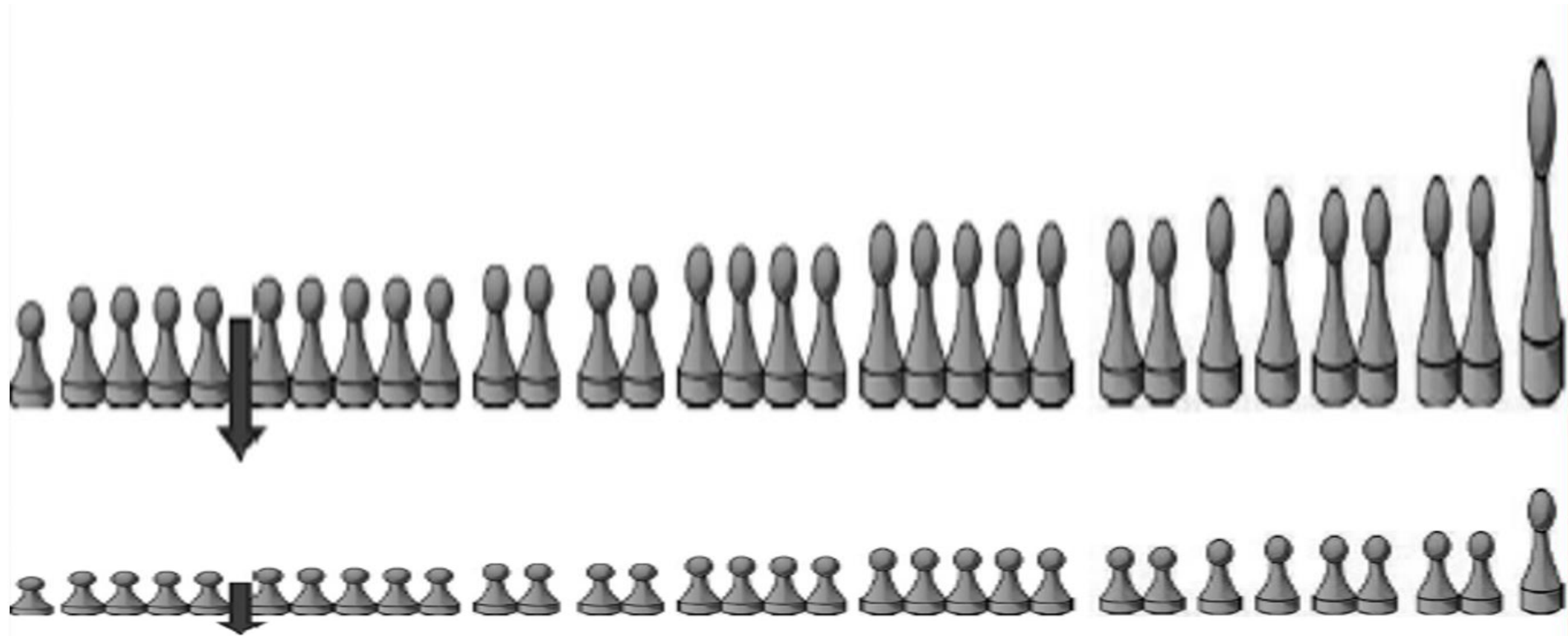
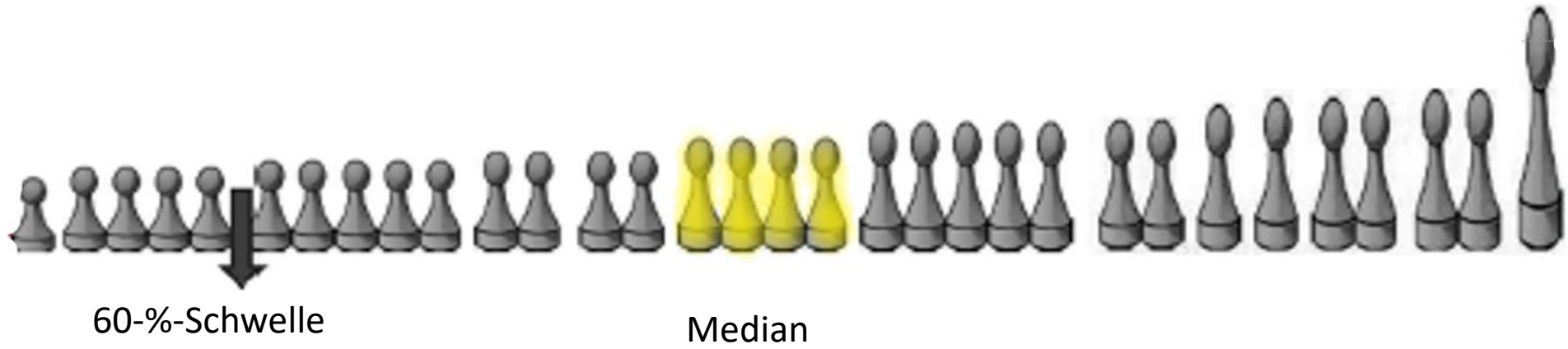
Deutschland 16,0 %

Quelle: EU-Statistik (EU-SILC)

Kriterium „Abschaffbarkeit von Armut“

„**Der Begriff der Armut** zielt eben nicht – zumindest nicht primär – auf soziale Strukturen und Mechanismen, die soziale Ungleichheiten hervorbringen, sondern auf eine extreme Symptomatik dieser Strukturen: **auf individuelle Notlagen, die unmittelbar der Abhilfe bedürfen**. Insofern sollte bereits bei der Definition von Armut ... das Ziel der Abschaffbarkeit von Armut zum Ausdruck kommen.“

Olaf Groh-Samberg 2009



Armutquote?

Armutrisikoquote?

Niedrigeinkommensquote?

„Rund 80 Prozent der
alleinlebenden
Studierenden sind
von Armut betroffen.“

Niedrigeinkommensquoten von Risikogruppen

Erwerbslose 58 %

Alleinerziehende 43 %

Paare mit 3+ Kindern 31%

Menschen mit Migrationshintergrund 28 %

Rentner (65+) 16 %

Mikrozensus 2019, 6. Armuts- und Reichtumsbericht

Hilfebezug = Armut?

■ Bürgergeld

Die Zahl der Haushalte in Not steigt wieder

Die Zahl der Haushalte, die den Lebensunterhalt nicht selbst bestreiten können, war seit dem Jahr 2020 rückläufig und erreichte im Mai 2022 einen Tiefstand mit 7279 Bedarfsgemeinschaften. Dann wirkte sich Russlands Angriffskrieg aus.

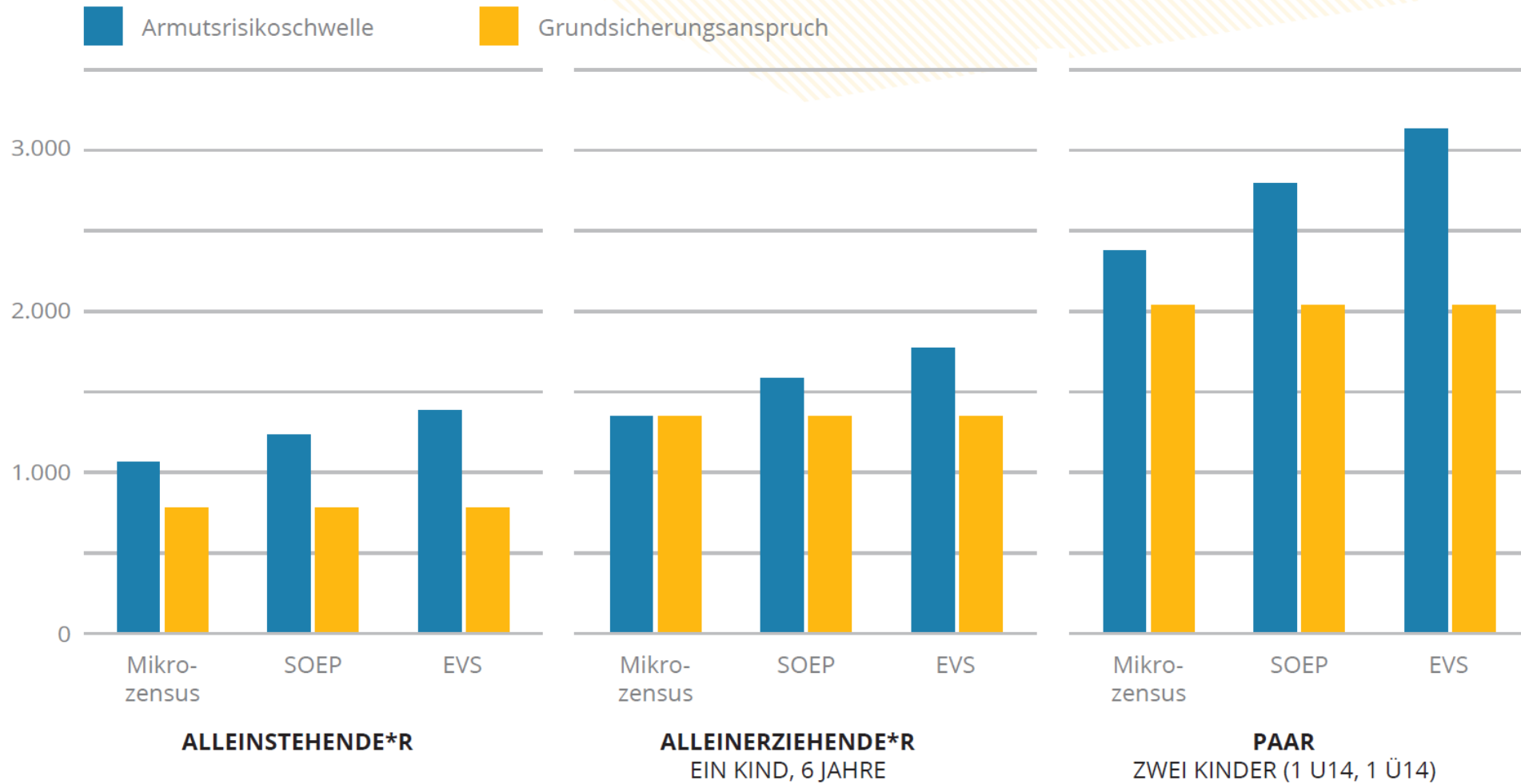
■ Von Uwe Mauch

diesem Niveau. Das geht aus dem Jahresbericht des Jobcenters für 2022 hervor.

Die aktuellsten Daten indes stammen vom vergangenen Juni und weisen 8016 Bedarfsgemeinschaften auf, wobei auch Singlehaushalte darunter fallen (57 Prozent). In knapp sieben Prozent wohnen fünf Menschen oder mehr. Freiburg hat seit Jahren eine niedrige Jugendarbeitslosigkeit – vor sieben Jahren sogar die niedrigste aller Großstädte in Europa. Inzwischen sind Heidelberg und Mannheim vorbeigezogen, aber mit den im Jahresbericht ausgewiesenen

Badische Zeitung,
02.11.2023

ABBILDUNG Vergleich Armutsrisikoschwelle und Grundsicherungsanspruch 2018



Quelle: G. Cremer in Forum Jugendhilfe 1/2022



60-Prozent-Schwelle

Vierköpfige Familie, 2 Kinder unter 14 Jahren

1,0

0,5

0,3

0,3

Summe: 2,1

Entlastung von Familien bei Ausgaben

- Schulmittagessen
- Schulbeförderung
- Kitagebühren

Ohne Auswirkung auf die Armutsrisikoquote

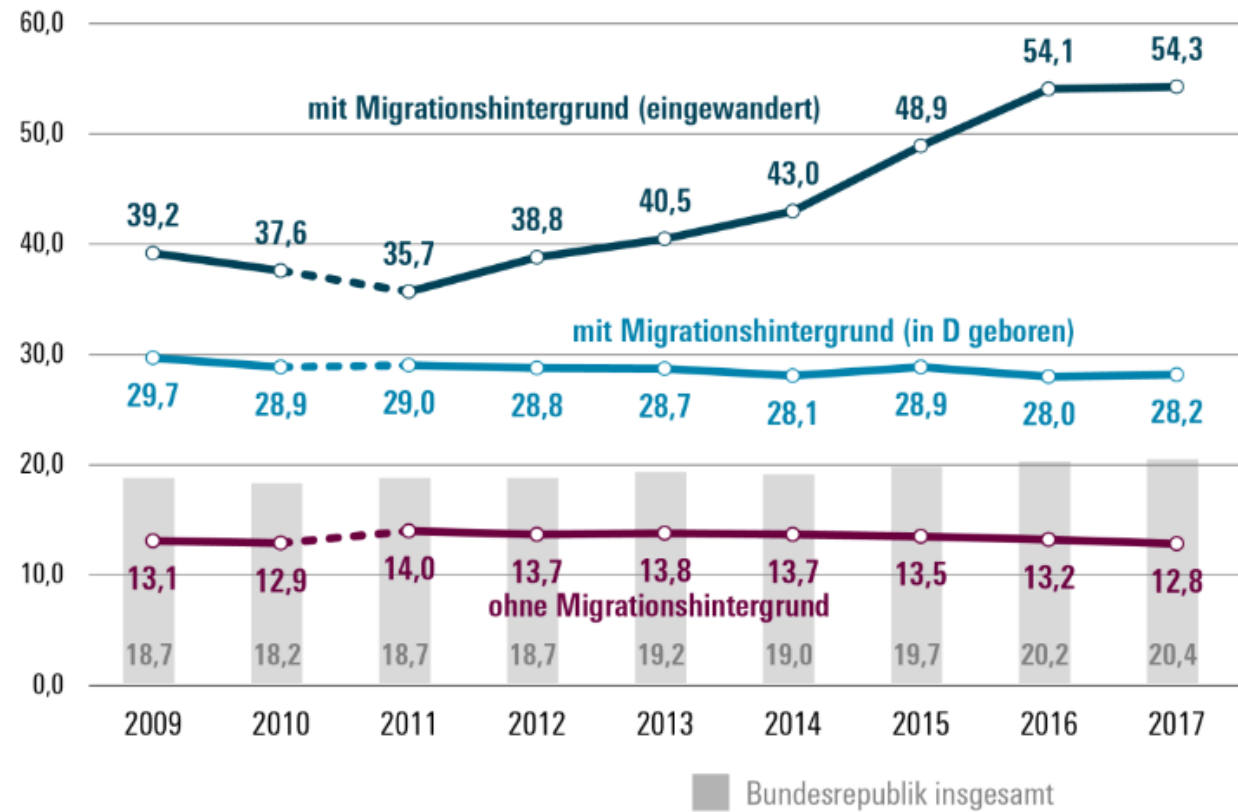
Hilfebezug = Armut?

JETZT

**BÜRGERDIALOG
TAG DER OFFENEN TÜR**



Abb. 2 Kinderarmut nach Migrationshintergrund (in Prozent), 2009–2017
Anteil von Personen unter 18 Jahren mit einem Äquivalenzeinkommen unterhalb der Armutsgrenze



Quelle: Sonderauswertung des Mikrozensus durch IT.NRW, Statistisches Bundesamt (verschiedene Ausgaben) Bevölkerung mit Migrationshintergrund – Ergebnisse des Mikrozensus. Fachserie 1 Reihe 2.2, Wiesbaden, Amtliche Sozialberichterstattung, eigene Berechnungen.



Quelle: WSI
 Policy Brief Nr. 26
 2017

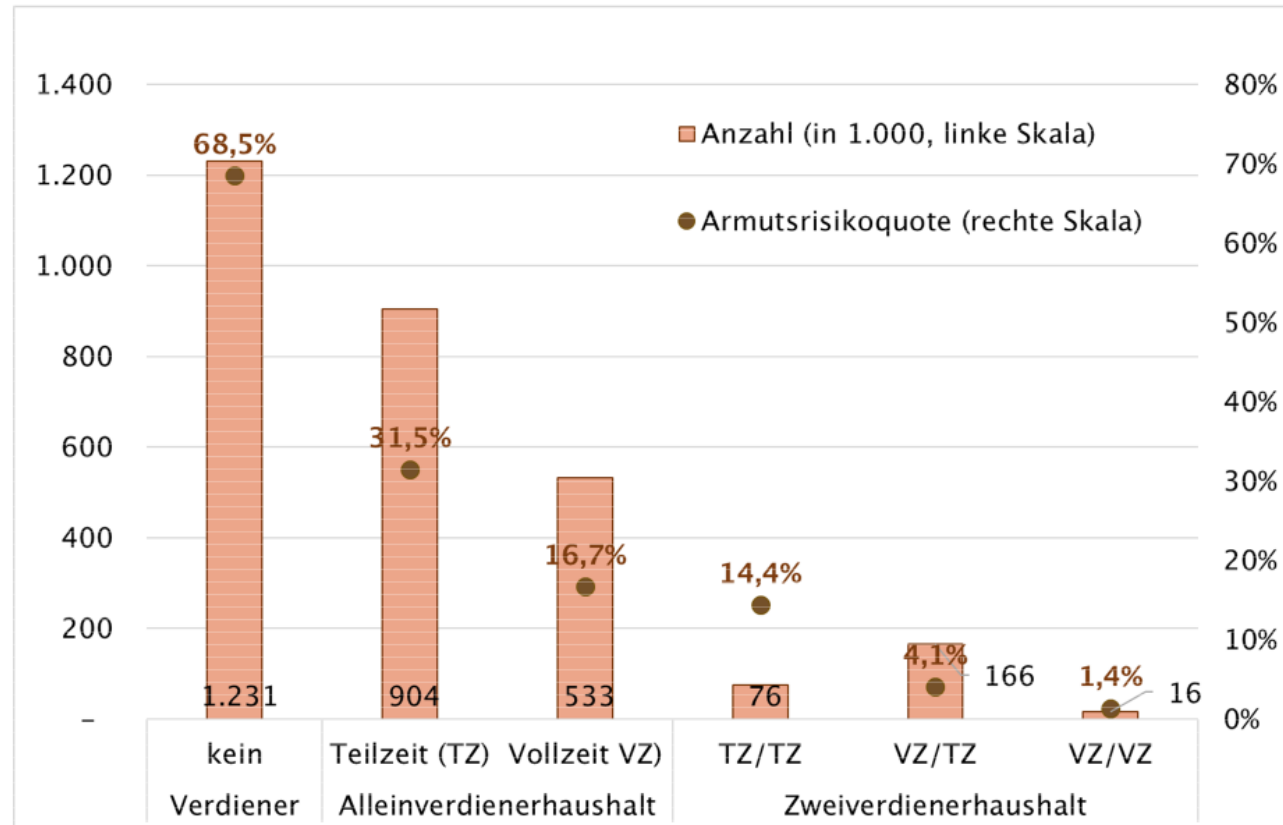
Anmerkung: Zeitreihenbruch von 2010 auf 2011 wegen der Umstellung der Hochrechnung von der Volkszählung 1987 auf den Zensus 2011.

DWI-Präsident Marcel Fratzscher

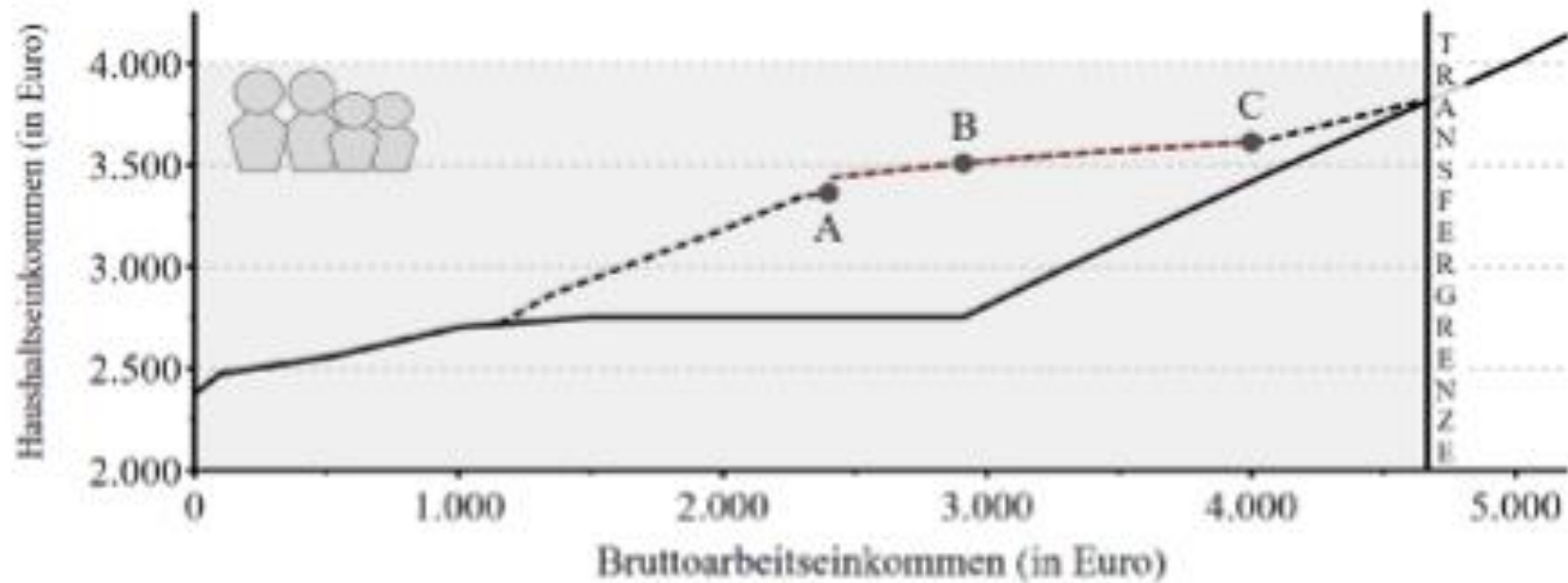
„Für einen Staat und für eine Gesellschaft sollte es völlig irrelevant sein – moralisch, sozial und wirtschaftlich –, welche Hautfarbe, Religion oder Herkunft ein Kind hat. Wer sagt, dass Geflüchtete und andere Migrantinnen und Migranten in Deutschland in Armut landen müssen?“

Quelle: Zeit online, 25.08.2023

Schaubild B.I.3.3: Kinder in Haushalten mit einem Nettoäquivalenzeinkommen unter der Armutsrisikoschwelle nach Erwerbsintegration der Eltern

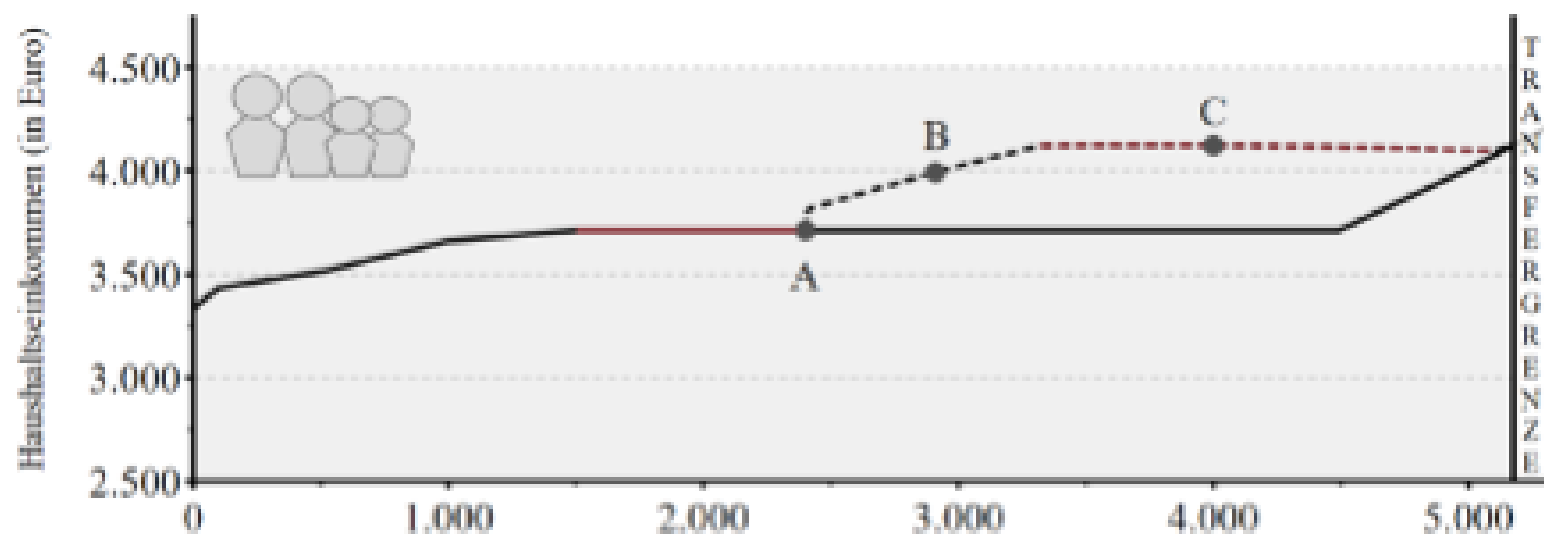


Quelle: SOEP v35 (Erhebungsjahr 2018, Einkommen des Jahres 2017), Berechnungen Prognos AG, Darstellung BMAS



Nettoeinkommenskurve
Alleinverdiener, Familie mit zwei
Kindern (Wiss. Beirat BMF, 2023)

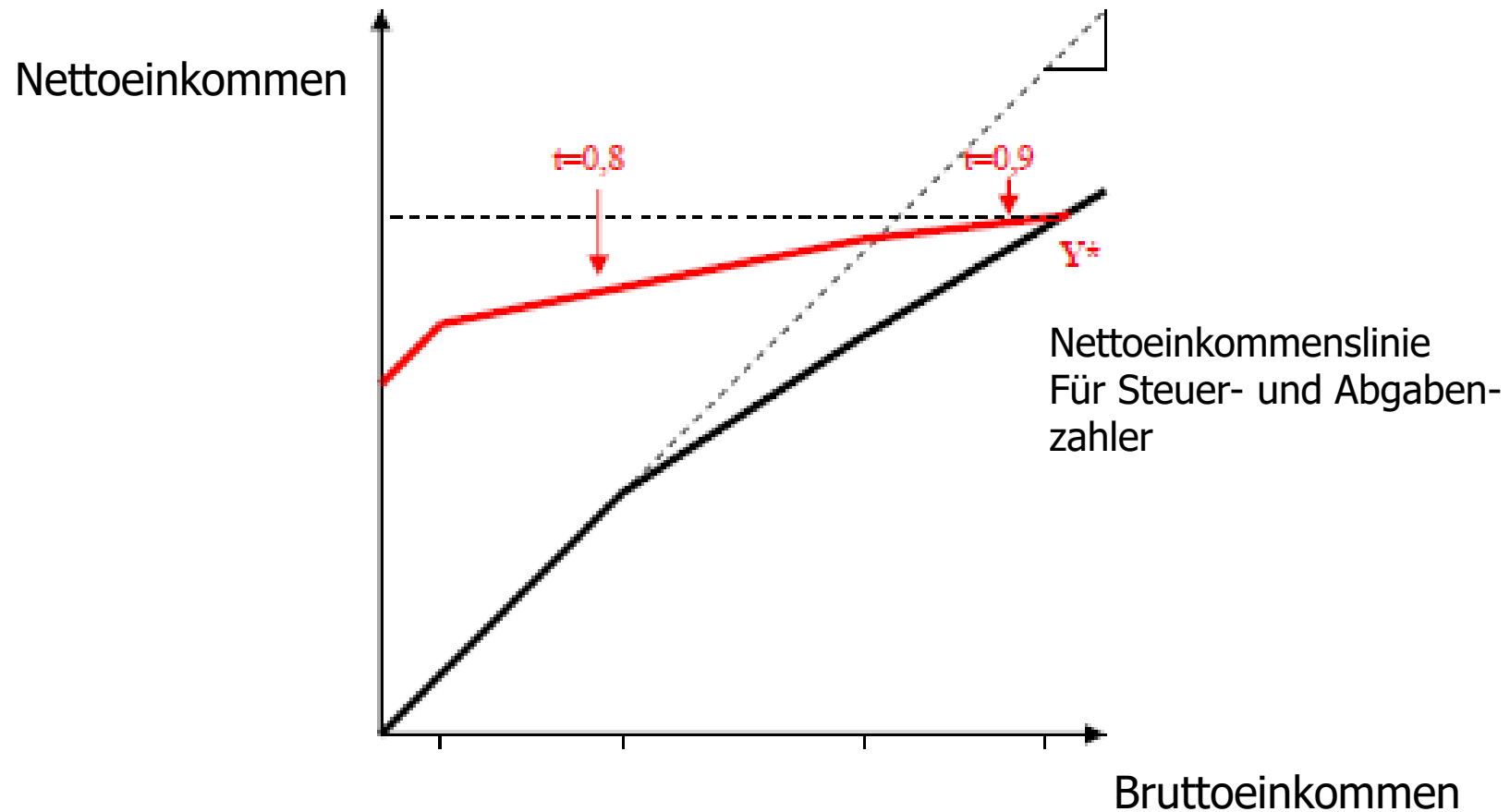
Leipzig

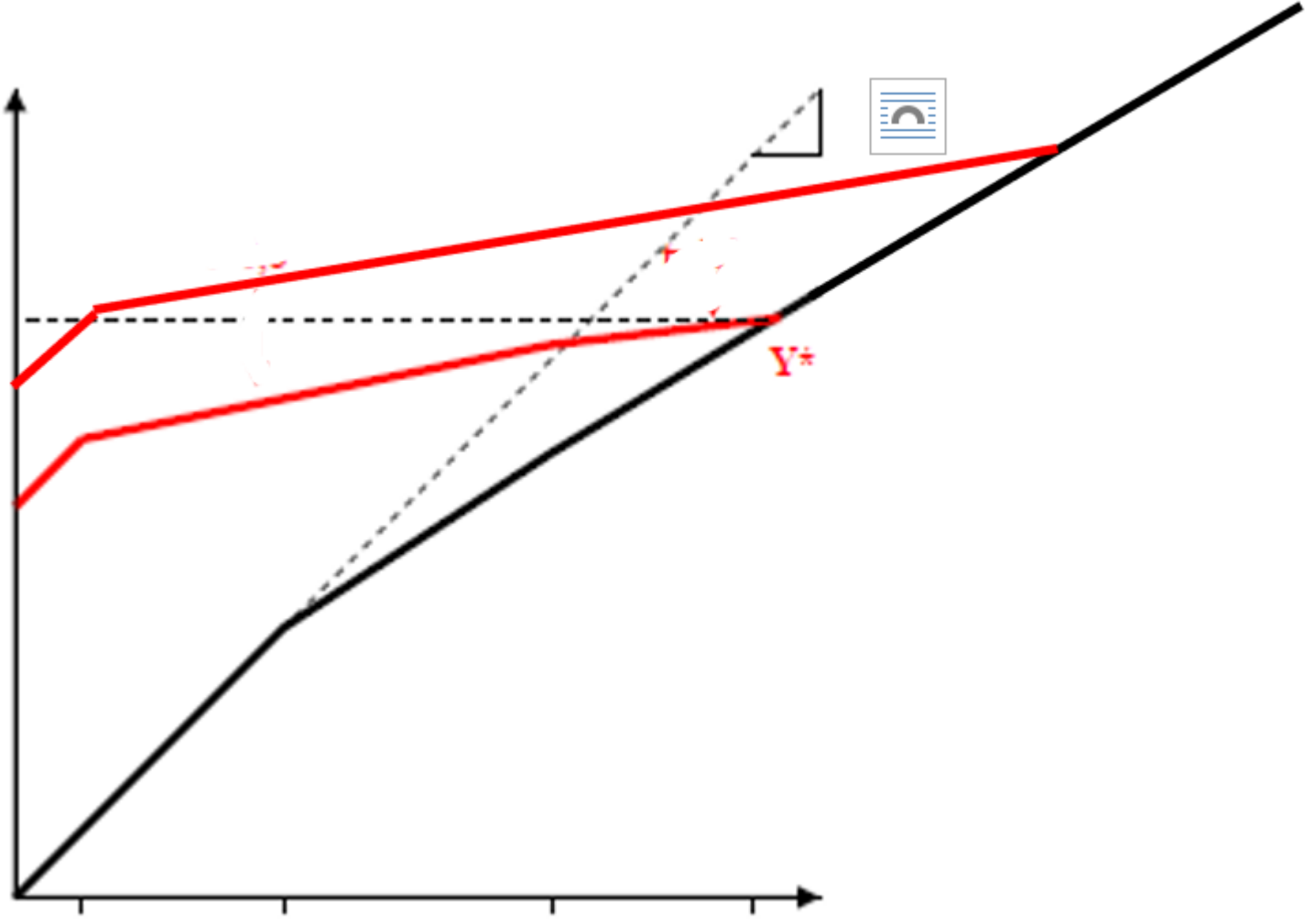


München

Quelle: Wiss. Beirat BMWi,
 Gutachten 05/2023

Transferhöhe, Transferentzug und Zahl der Empfänger





Transferleistungen als Investition?

Vielen Dank für Ihre
Aufmerksamkeit

mail@georg-cremer.de

www.georg-cremer.de