



Deutsche
Rentenversicherung

Bund



Gesellschaft für Sozialen Fortschritt e.V.

Volatium®

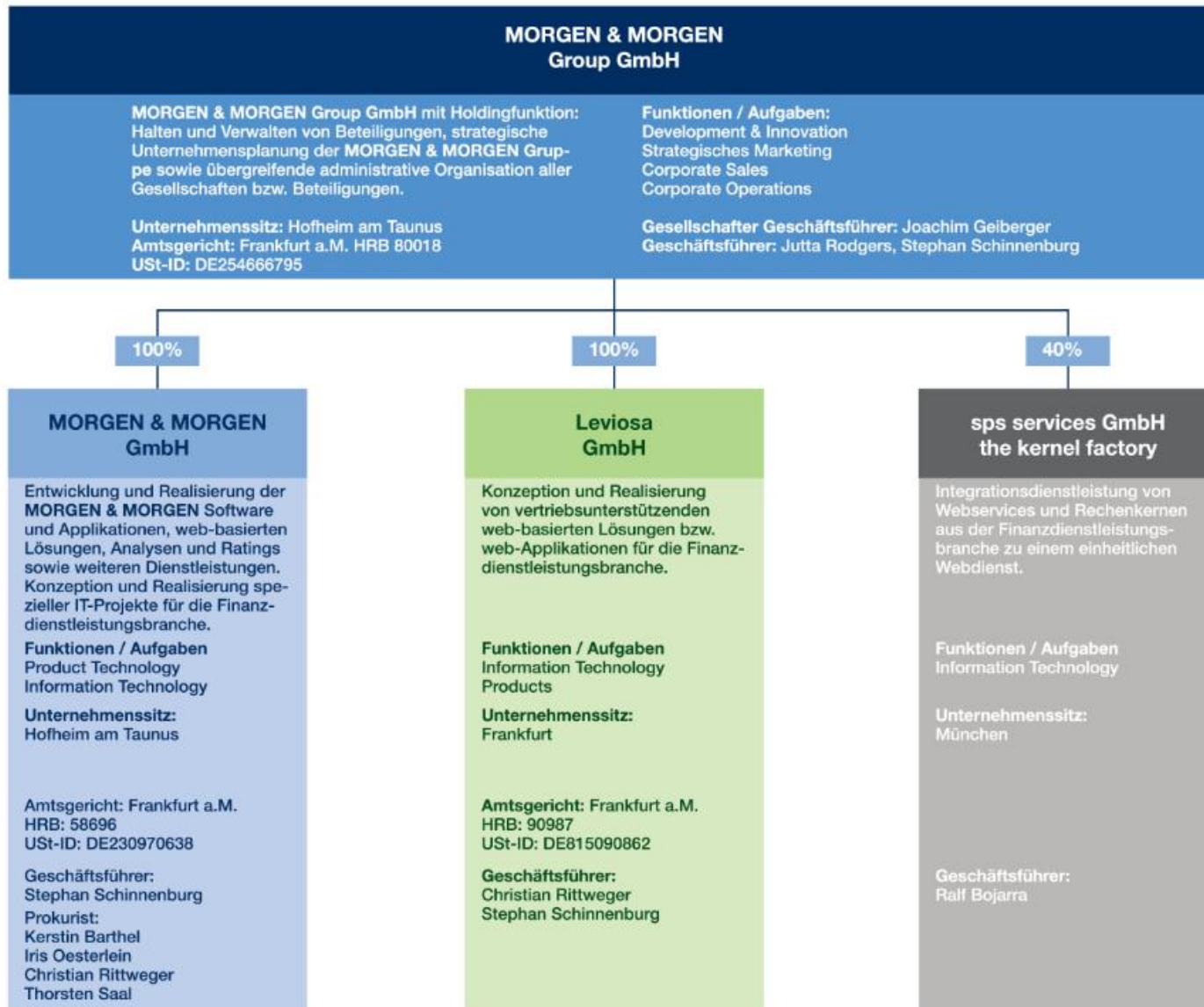
ein praxisorientierter Ansatz zur Risikoklasseneinteilung in der Altersvorsorge

Stephan Schinnenburg
MORGEN & MORGEN Group GmbH

Verbraucherfreundliches Riestern:
Mehr Transparenz durch standardisierte
Produktinformationen?

Berlin, 25. Februar 2013

MORGEN & MORGEN – Das unabhängige Analysehaus



MORGEN & MORGEN – Das unabhängige Analysehaus

ANALYSEN

DEN MARKT IM BLICK

Ratings
Rankings
Tests

VERGLEICHS- & ANALYSETOOLS

GUT BERATEN

M&M Office	LV-WIN®	App TopBU®
LV-WIN.WIN	KV-WIN®	App TopRente®
KV-WIN.WIN	A/-WIN®	
CV-WIN.WIN	C/-WIN®	

TECHNOLOGIE

INNOVATIV & BENUTZERFREUNDLICH

Webservice MM₂NQ®
App Technologie
Online-Applikationen



TRANSPARENZ

VOLATIUM®

DER STANDARD FÜR TRANSPARENZ

Volatium®-Klassen
Volatium®-Profile
Volatium®-Zertifizierung

PROJEKTE

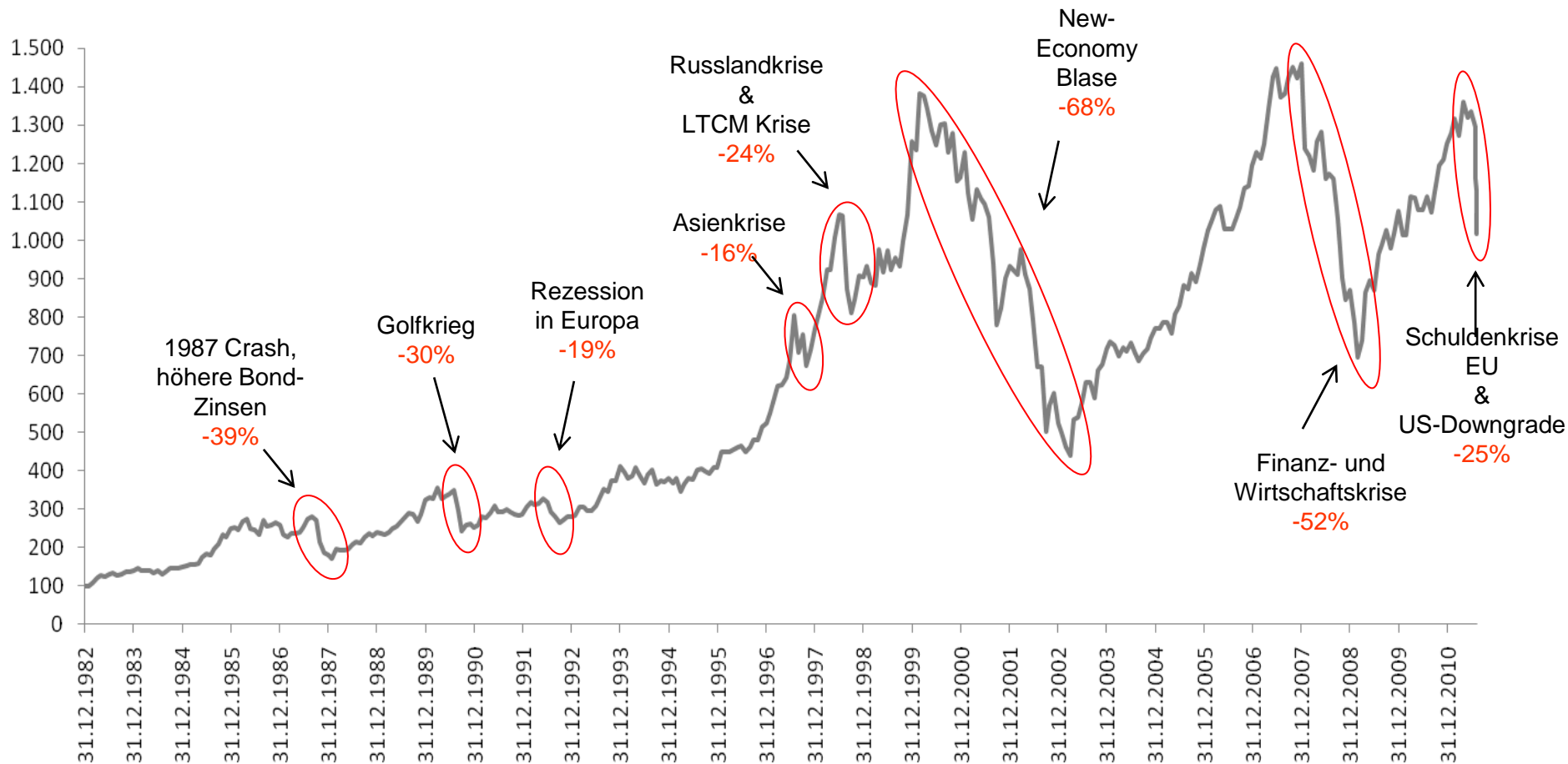
LÖSUNGEN DIE PASSEN

Vertriebstools
Wettbewerbssysteme
Analysesoftware
Verifizierung

Probleme der heutigen Modellrechnung in der Altersvorsorge

- Neue Produktgattungen
 - Hybride, Variable Annuities, CPPI, Unitised With Profit ...
 - mit alter ungeeigneter Darstellung
 - konstante 0,3,6,9% Modellrechnungen
- Das tatsächliche Risiko
 - Cash-Lock bei fallenden Aktien
 - Geldvernichtung (Kapitalmarktkrise)
 - wird nicht gezeigt
- Es werden nicht alle Kosten berücksichtigt
 - Fondskosten werden unterschlagen
 - dafür aber Kickbacks, die damit Produkte besser darstellen als sie sind, eingerechnet

Anlegerstress nimmt als Folge der steigenden Marktschwankungen von Finanzmarktparametern zu...



Quelle: Bloomberg. Stand: 10. August 2011

Netto-Betrachtung / Gesamtkostenquote:

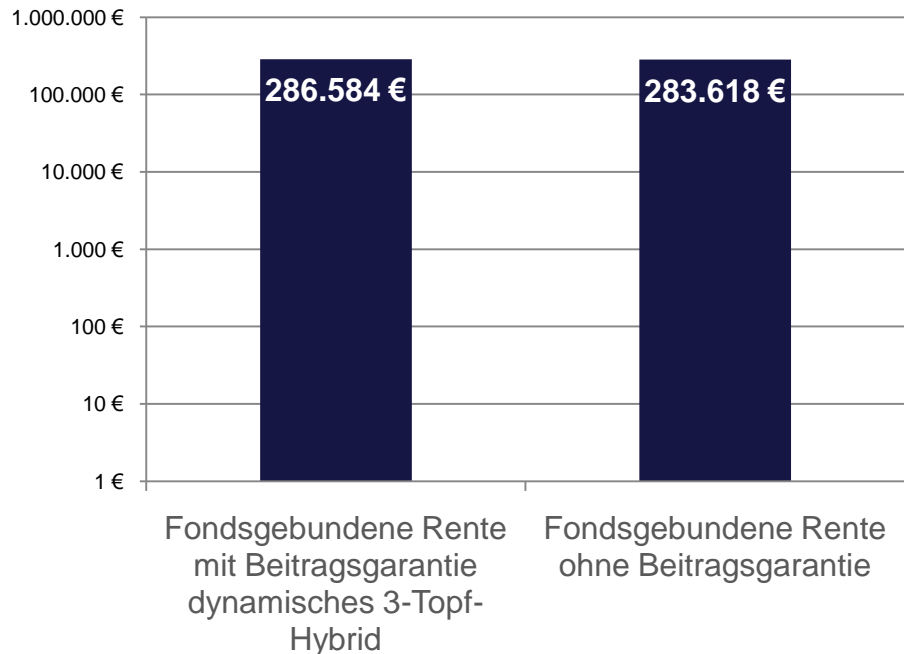
Die Lösung?

Transparenz der Beispielrechnungen

Höhere Ablaufleistung bei einem Garantieprodukt

Vorgaben:

- Mann, 37 Jahre, 30 Jahre Aufschubzeit, 200 € Monatsbeitrag
- bei 8 % Wertentwicklung ergeben sich folgende Werte:



Gründe

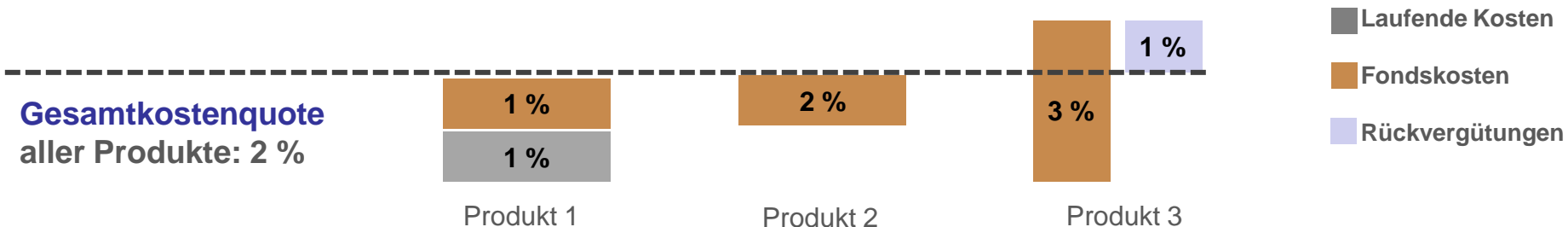
unterschiedliche Kosten mit ggf. unterschiedlichen Bezugsgrößen

bei hoher Wertentwicklung kein Kapital im klassischen Deckungsstock (konventionelle Anlage)

Hochrechnung mit gleicher Wertentwicklung für freien Fonds und Garantiefonds

Transparenz der Beispielrechnungen

„Netto-Prinzip“ kann zu Verzerrungen führen



Es kann in der Beispielrechnung zu unterschiedlichen Ablaufleistungen kommen

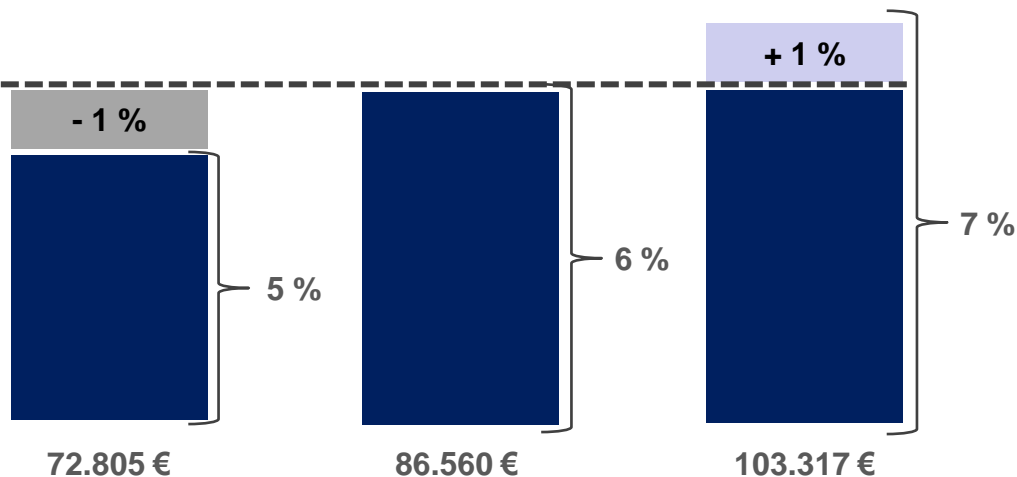
Netto-Betrachtung

Einheitliche Wertentwicklung

nach Fondskosten: 6 %

Beispielrechnung „Ablaufleistung“*

*Aufschubdauer 30 Jahre, Ifd. Beitrag (100 € monatlich, Mann)



Transparenz der Kosten - Angabe einer Gesamtkostenquote

fiktives Beispiel

Beispielhafte jährliche Wertentwicklung vor Kosten		6,0 %
Fondkosten p.a.	-	1,4 %
Kostenüberschüsse p.a.	+	0,3 %
Abschluss- und Vertriebskosten Sowie laufende Kosten p.a.	-	1,3 %
Beispielhafte jährliche Wertentwicklung nach Kosten	=	3,6 %

Gesamtkostenquote (GKQ): 2,4 %

Gesamtkostenquote = Renditeminderung bei Berücksichtigung aller Kosten!

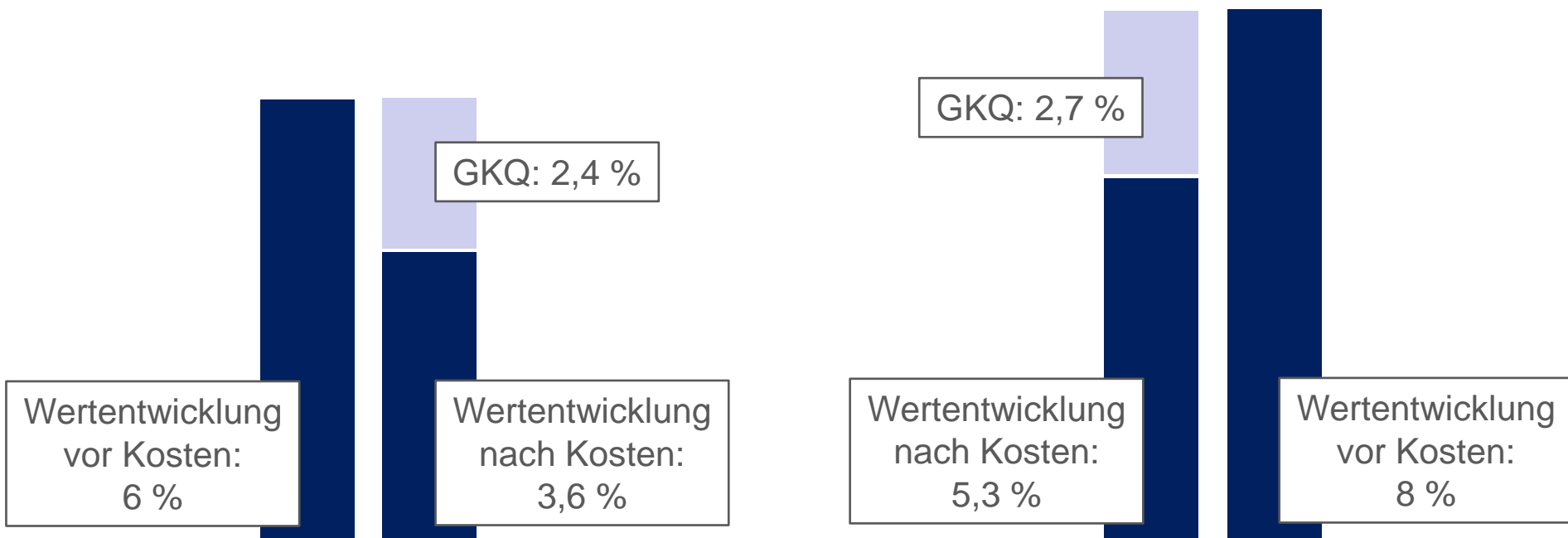
Transparenz der Kosten

Für welches Produkt würden Sie sich entscheiden?

Produkt 1

vs.

Produkt 2



Betrachtung der Gesamtkostenquote nur im Kontext mit Wertentwicklung vor Kosten !

Transparenz: Aber wie?

Transparenz durch Standardisierung

- Ein ganzheitlicher Ansatz ist erforderlich.
 - jeden Tarif mit seinen Besonderheiten INDIVIDUELL zu betrachten
 - Altersvorsorgeprodukte mit Hilfe stochastischer Simulation des Kapitalmarktes zu analysieren und darzustellen
 - Aktien und Zinsverläufe schwanken lassen
 - realistisches Modell statt Laborbedingungen
 - und alle Kosten zu berücksichtigen
- Erforderlich ist ein branchenweiter Standard.
 - Das zugrunde liegende Modell UND die Darstellung von Simulationen müssen vereinheitlicht werden.

Echte Vergleichbarkeit nur durch einen branchenweiten Standard

■ Volatium®

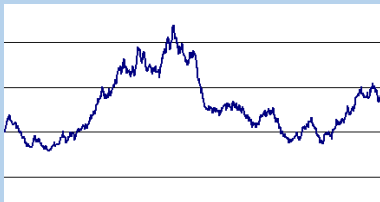
- Einheitliches Kapitalmarktszenario
- Einheitliche Simulation auf Tarifebene
- Einheitliche Darstellung von Chance-Risiko-Profilen

Volatium® - Vorgehensweise

Simulation Kapitalmarkt

Speziell: Aktien- und
Rentenmarkt

z.B. 10.000 „Pfade“



1x pauschal

Tarif

Berechnung der
möglichen Rendite für
jeden „Pfad“

→ 10.000 Ergebnisse

Berücksichtigung von

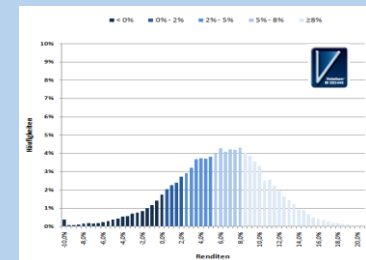
- Kosten
- Garantiemechanismen
- Kalkulationsgrundlagen

Echt-Tarif

Pro Tarif

Rendite-Risiko- Profil

Häufigkeitsverteilung
aus 10.000 berechneten
Renditen



evtl. Bestimmung
weiterer
aussagekräftiger Größen

Pro Tarif

Quelle: MORGEN & MORGEN, Hofheim

Brancheninitiative Volatium® - Mitglieder im Kompetenzbeirat



Brancheninitiative Volatium® - Mitglieder im Initiativkreis

