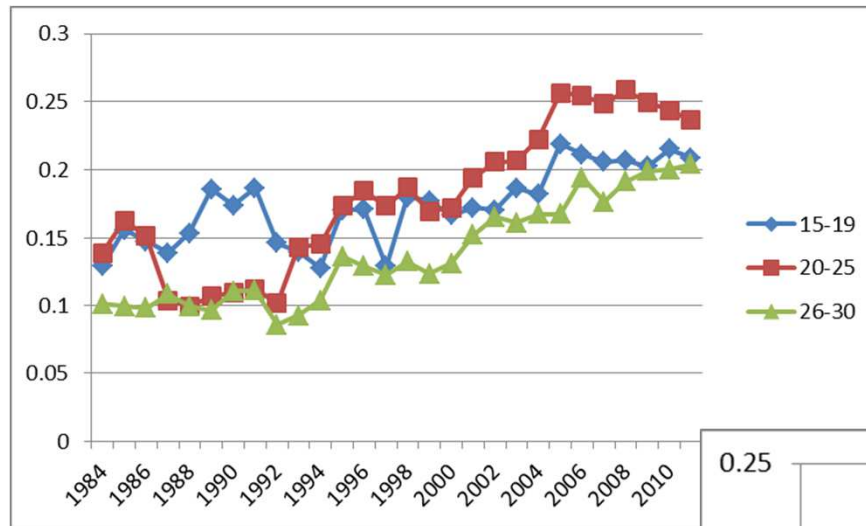


Intergenerationale Transmission

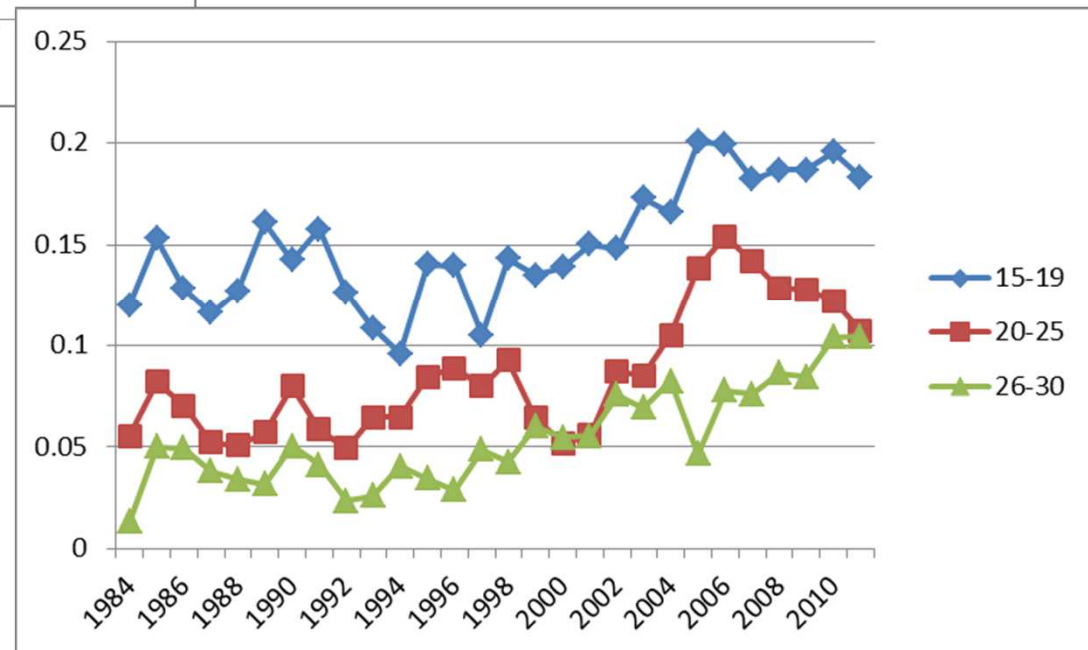
- Extrem starke Zunahme der Armut bei Jugendlichen und jungen Erwachsenen
- teilweise jedoch „Artefakt“:
Einkommensarmut von alleinlebenden Studierenden mit „reichen“ Eltern →
- Möglichkeit des virtuellen Pooling der Einkommen von Eltern und ihren ausgezogenen Kindern

Trends der Jugendarmut



standard measure

family adjusted measure



OLS: Einkommensarmut (korrigiert), Alter 15-30

		1995-2000	2001-2006	2007-2011
Geschlecht (Ref: Männer)	Frauen	0.00108 (0.00631)	0.000456 (0.00600)	0.00857 (0.00690)
	Migrationshintergrund (Ref: keinen)			
	direkt	0.111*** (0.0141)	0.101*** (0.0158)	0.0750*** (0.0197)
	indirekt	0.0297*** (0.00982)	0.0134 (0.0103)	0.0251** (0.0105)
Region (Ref: Westdeutschland)	Ostdeutschland	0.0598*** (0.00806)	0.0814*** (0.00804)	0.0964*** (0.00996)
	Bildung der Eltern (Ref: max. Hauptschule)			
	HauptSch+Ausbildung	-0.0325** (0.0140)	-0.0389* (0.0205)	-0.127*** (0.0310)
	RealSch+Ausbildung	-0.0471*** (0.0154)	-0.104*** (0.0202)	-0.230*** (0.0303)
	Abitur+Ausbildung	-0.0782*** (0.0183)	-0.129*** (0.0221)	-0.232*** (0.0315)
	FH/Universität	-0.119*** (0.0153)	-0.149*** (0.0205)	-0.266*** (0.0306)
Klassenlage der Eltern (Ref: Obere Dienstklasse)	Untere Dienstklasse	-0.00311 (0.00666)	-0.00168 (0.00605)	0.0138** (0.00698)
	Einfache nicht.manuelle Berufe	0.0287** (0.0124)	0.0451*** (0.0126)	0.0211** (0.0107)
	Kleine Selbständige	0.0296** (0.0118)	0.00283 (0.00766)	0.0120 (0.00917)
	FacharbeiterIn	0.00578 (0.00816)	0.0215*** (0.00795)	0.0330*** (0.00978)
	Einfache ArbeiterIn	0.0705*** (0.00998)	0.0900*** (0.00990)	0.109*** (0.0128)

OLS: Einkommensarmut (korrigiert), Alter 15-30

(Fortsetzung der Tabelle)

		1995-2000	2001-2006	2007-2011
Auszug aus Elternhaus (Ref: bei Eltern)	Auszug	0.0651*** (0.0111)	0.0832*** (0.0101)	0.0760*** (0.0115)
Partner (Ref: kein Partner)	Partner	-0.0475*** (0.0110)	-0.0635*** (0.0104)	-0.0586*** (0.0127)
Kinder (Ref: keine Kinder)	Kinder	0.000304 (0.00961)	0.0170 (0.0140)	0.0123 (0.0191)
Bildungsbeteiligung (Ref: Nicht in (Aus-)Bildung)	in Schule	-0.00199 (0.0147)	-0.0233* (0.0121)	-0.0239 (0.0149)
	in Berufsausbildung	-0.0243** (0.0112)	-0.0131 (0.00943)	-0.0303*** (0.0116)
	in Studium	-0.0122 (0.0118)	-0.00411 (0.0100)	-0.0196 (0.0136)
Erwerbsbeteiligung (Ref: NEW)	arbeitslos	0.0257* (0.0155)	0.0769*** (0.0159)	0.143*** (0.0221)
	EW: prekär	-0.0116 (0.0144)	0.00808 (0.0132)	-0.0148 (0.0157)
	EW: mittel	-0.0636*** (0.0105)	-0.0561*** (0.00963)	-0.0717*** (0.0138)
	EW: höher	-0.0819*** (0.0106)	-0.0706*** (0.0102)	-0.0914*** (0.0138)
Alter (Ref: 15)				
Jahr				
Konstante		0.159*** (0.0233)	0.228*** (0.0259)	0.324*** (0.0355)
Personen		17,675	23,385	15,990
R2		0.090	0.115	0.150



Sozialräumliche Segregation

Armutsgefährdungsquoten nach ausgewählten deutschen Großstädten 2005 bis 2011 (in %)							
Städte in der Bundesrepublik	2005	2006	2007	2008	2009	2010	2011
Berlin	19,7	17,0	17,5	18,7	19,0	19,2	21,1
Bremen	21,4	18,3	18,1	22,0	19,5	20,5	21,3
Dortmund	18,6	20,2	20,5	21,3	22,2	23,0	24,2
Dresden	20,7	20,2	22,5	21,5	19,3	19,6	20,0
Duisburg	17,0	16,2	22,2	19,2	22,9	21,5	23,5
Düsseldorf	13,8	14,6	15,7	13,8	14,1	15,4	19,2
Essen	17,7	13,9	12,6	16,3	16,8	17,8	19,8
Frankfurt am Main	13,7	13,6	12,7	13,7	14,7	13,8	15,6
Hamburg	15,7	14,3	14,1	13,1	14,0	13,3	14,7
Hannover	21,0	19,8	20,5	22,2	21,6	21,3	22,6
Köln	18,0	16,1	16,9	16,8	17,4	17,3	20,0
Leipzig	23,9	23,6	25,3	27,0	27,2	26,4	25,0
München	10,9	9,8	10,8	9,8	10,9	10,7	11,8
Nürnberg	18,1	17,3	18,9	17,3	17,8	18,4	19,6
Stuttgart	13,0	13,6	13,2	14,2	14,7	13,9	15,1

Datenquelle: Statistische Ämter des Bundes und der Länder

Armutsgefährdungsquote und SGB II-Quote im Vergleich 2005 bis 2011 (in %)	2005	2006	2007	2008	2009	2010	2011
Deutschland	14,7	14,0	14,3	14,4	14,6	14,5	15,1

Fazit

- Die Verfestigung von Armut markiert möglicherweise den dramatischsten Wandel der Sozialstruktur im wiedervereinigten Deutschland
 - „Verfestigung“ ist zu verstehen als komplexe soziale Dynamik des „Festsetzens“ von Armut in Biografien und Stadtteilen
- es ist ein träger, schwer umkehrbarer Prozess!

- Vielen Dank für Ihre Aufmerksamkeit!
- Kontakt:
Olaf Groh-Samberg, Universität Bremen
ogs@bigsss-bremen.de