

# Messungen und Mechanismen des Wandels sozialer Sicherungssysteme

Eric Seils

Loccum 2010

# Einleitung

- Sozialversicherung: Wandel, Wirkung, Weiterentwicklung
  - Die Publikation in deutsch von 2011 enthält alle institutionellen Daten

# Sozialversicherung & ökonomischer Wandel

## ■ Kritik:

- Versicherung auf Arbeitnehmer beschränkt
  - Entgeltbezogene Leistungen
  - Starker Transfer / schwache Sachleistungen
  - Beitragsfinanzierung
- 
- Konsens: Sozialversicherung passt nicht zur Dienstleistungsökonomie

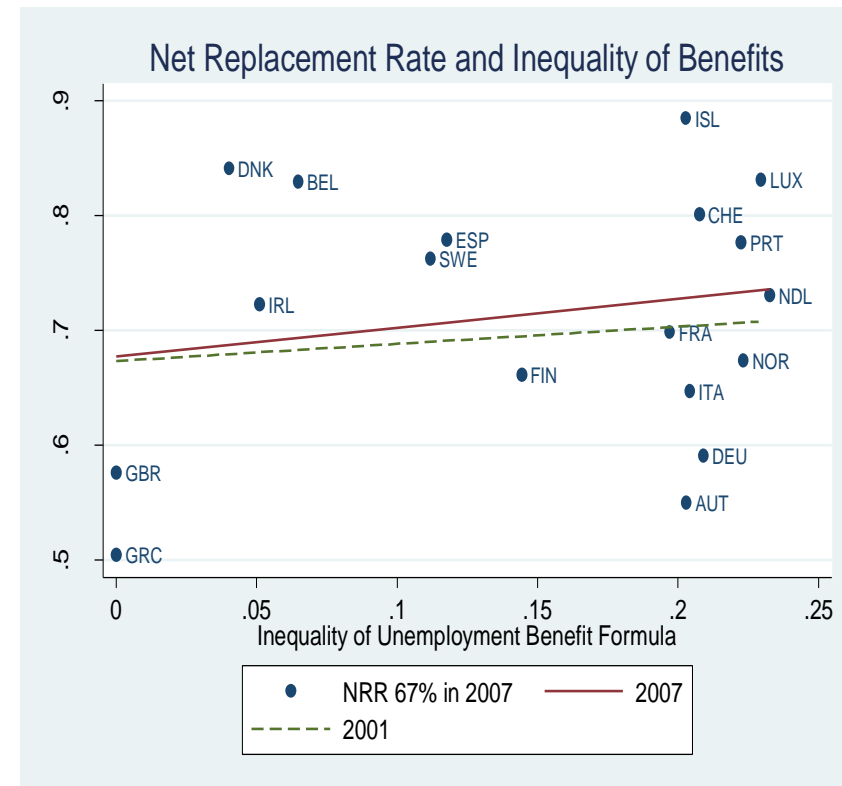
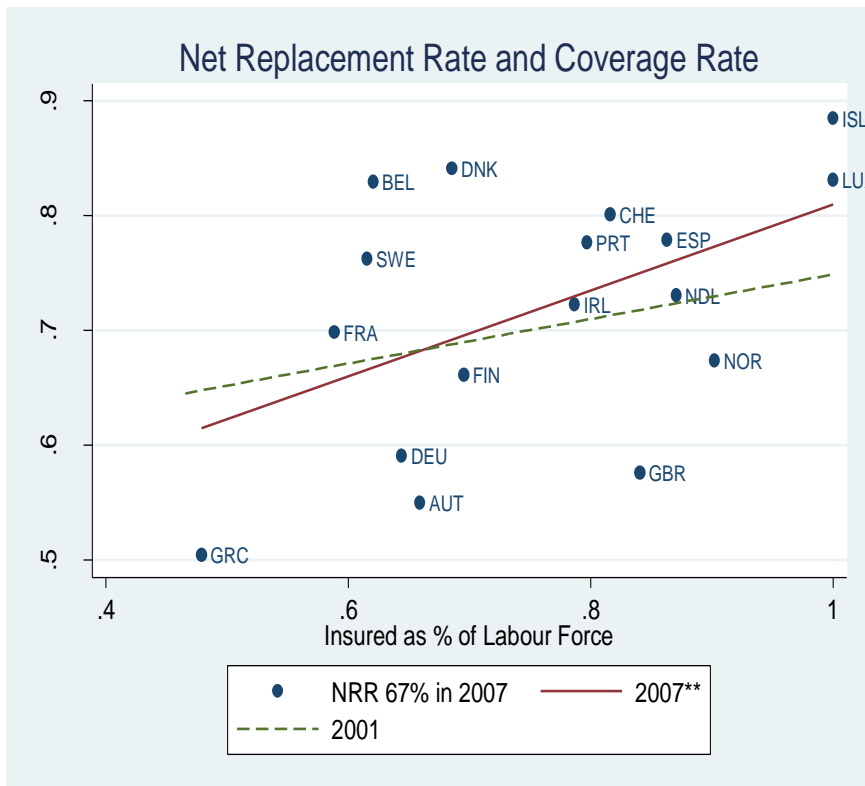
# Die Debatte

- Sind Institutionen der Sozialversicherung reformierbar?
- Konsenspunkte:
  - Nur strukturelle Reformen zählen
  - Kleine Änderungen können sich zu einer strukturellen Reform aufaddieren
- „Gretchenfrage“: Was sind strukturelle Reformen?

# Beitrag des Papers

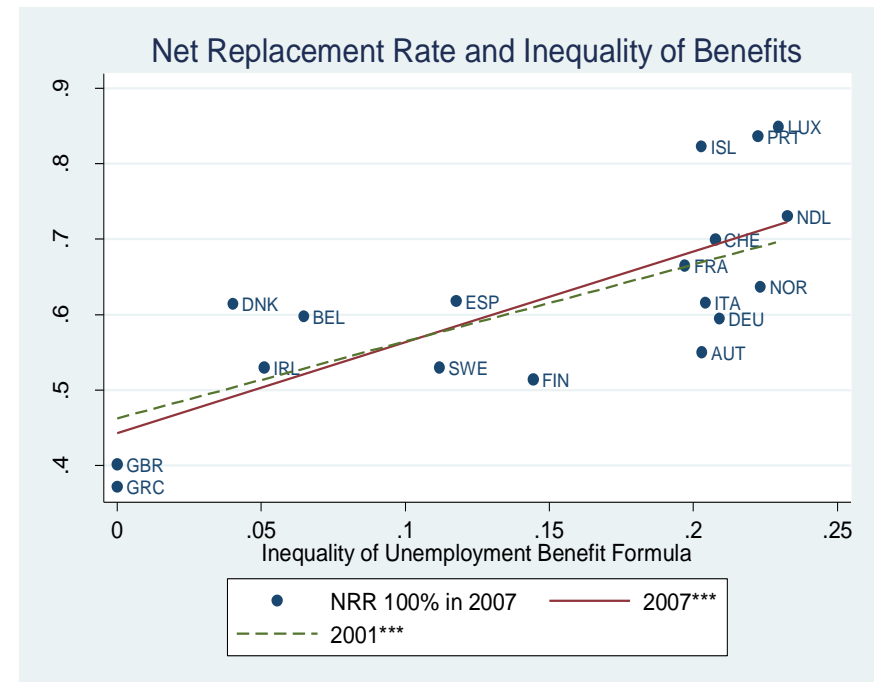
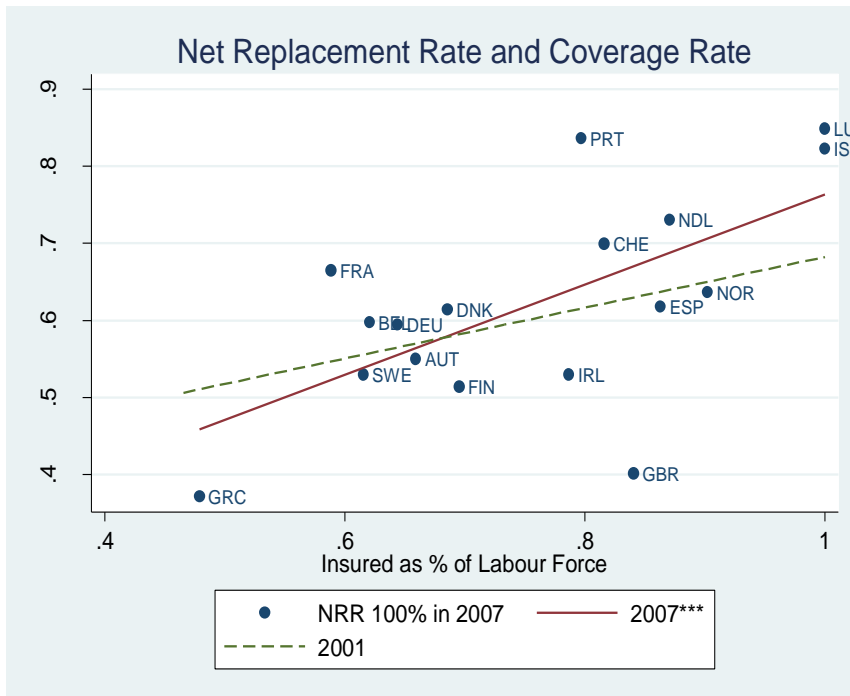
- Debatte ist irreführend aufgezogen:
  - Unterscheidung von Typen
  - Messungen auf nominalem / ordinalem Skalenniveau
  
- Erforderlich: Messung von Institutionen auf metrischem Skalenniveau
  - Sammeln von Informationen
  - Analyse institutioneller Konfigurationen

# Deckungsgrade, Leistungsungleichheit und Nettoersatzquoten bei 67% des AW



Quelle: Unsere Modifikation des OECD Tax/Benefit Model, nationale Behörden

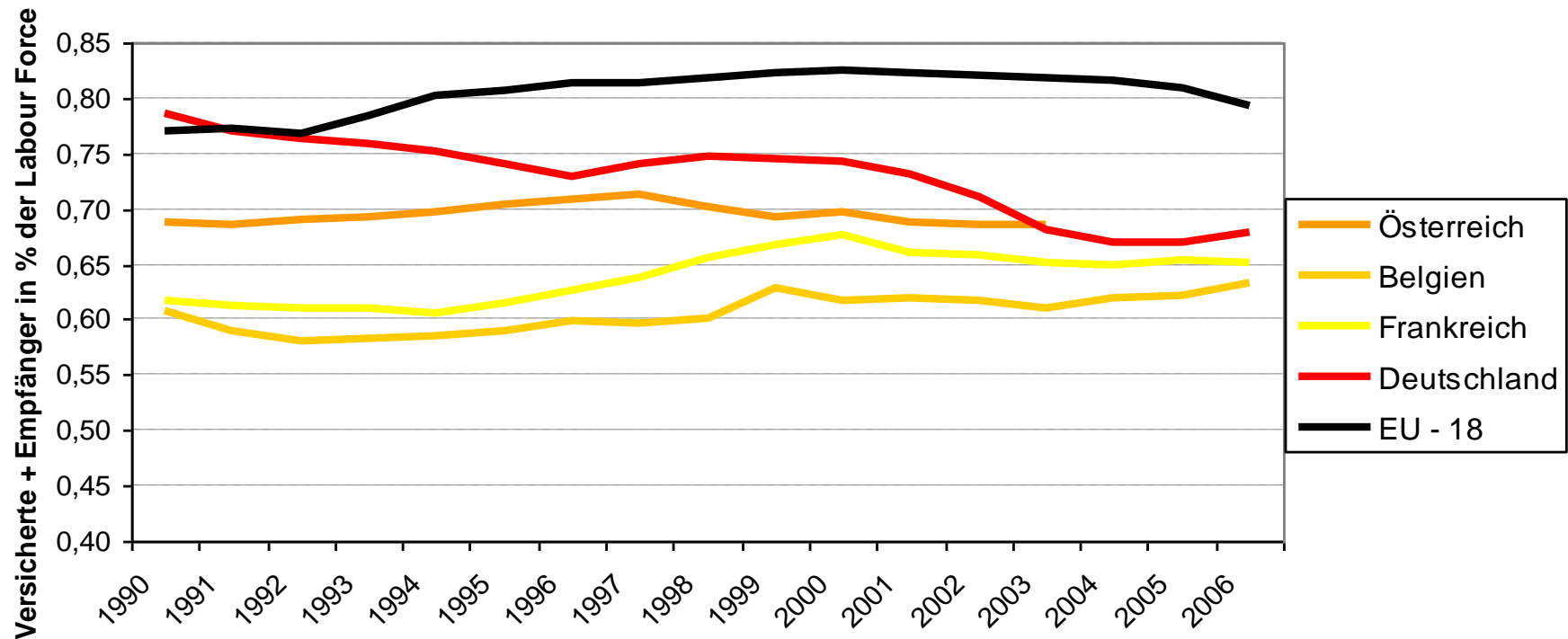
# Deckungsgrade, Leistungsungleichheit und Nettoersatzquoten bei 100% AW



Quelle: Unsere Modifikation des OECD Tax/Benefit Model, nationale Behörden

# Deckungsgrad der Arbeitslosenversicherung, 1990-2007

## Deckungsgrade ausgewählter Länder

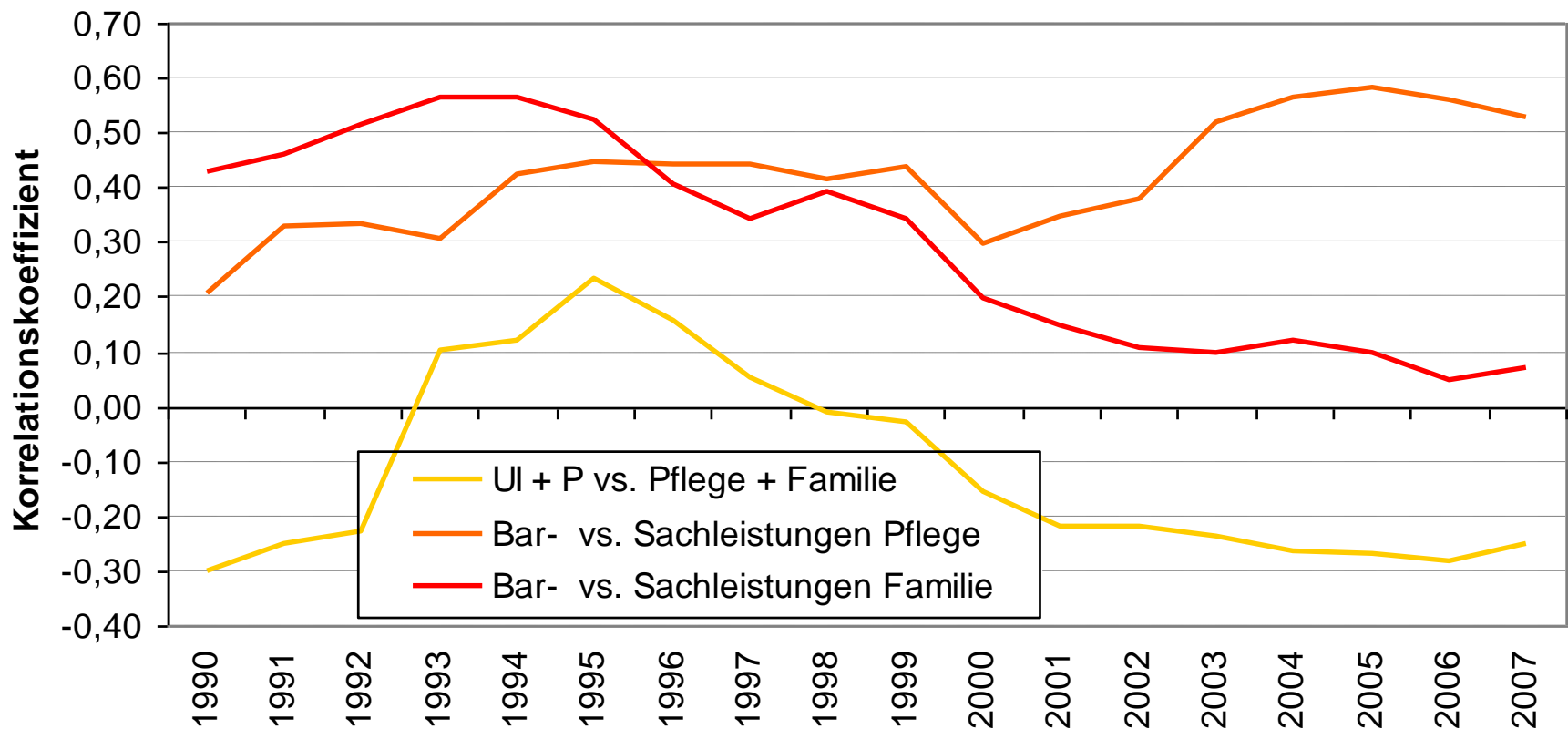


Quelle: Nationale Behörden, Labour Force: Eurostat, eigene Berechnungen



# Korrelation Bar- vs. Sachleistungen in % des BIP

## Ausgaben Bar- vs. Sachleistungen

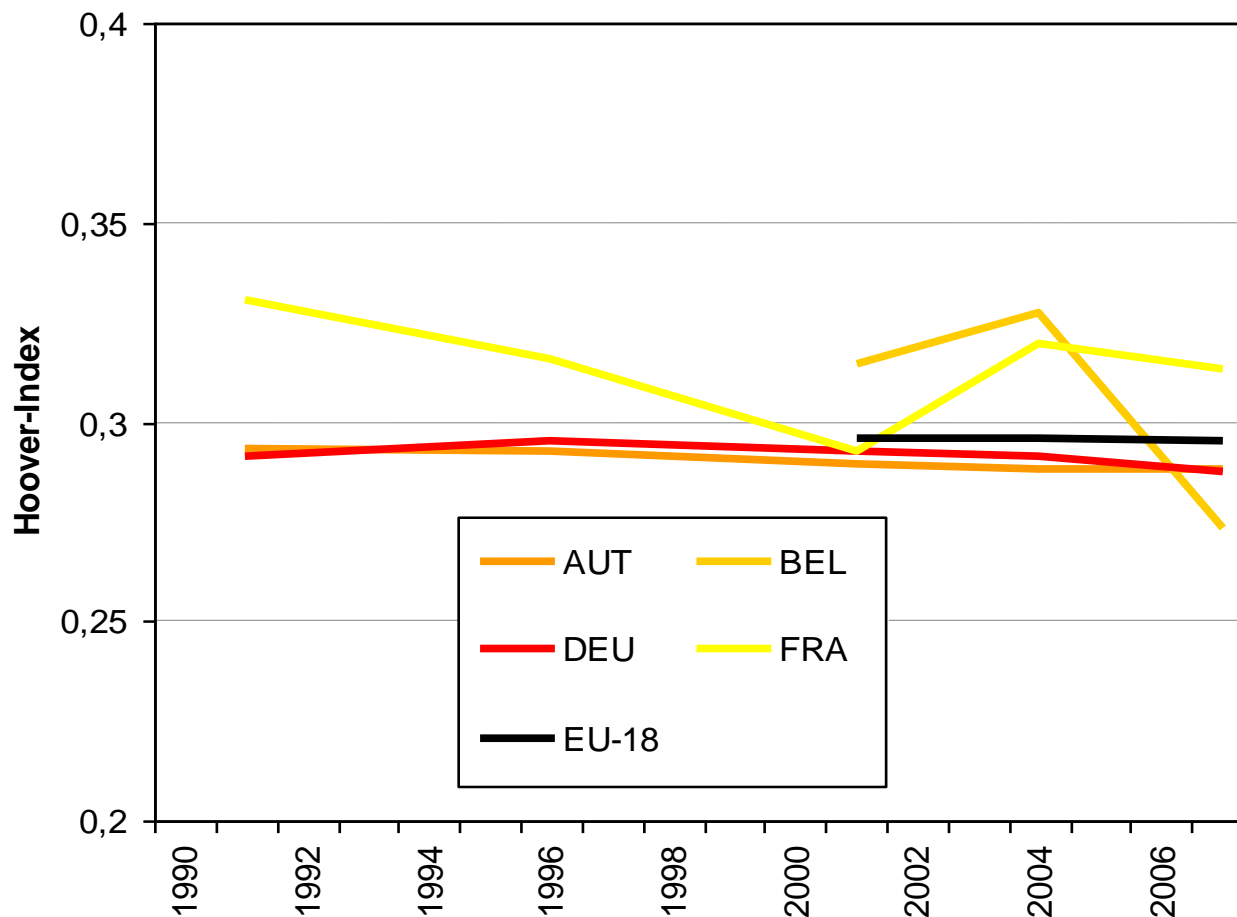


Quelle: Eurostat

# Ausgaben Sachleistungen

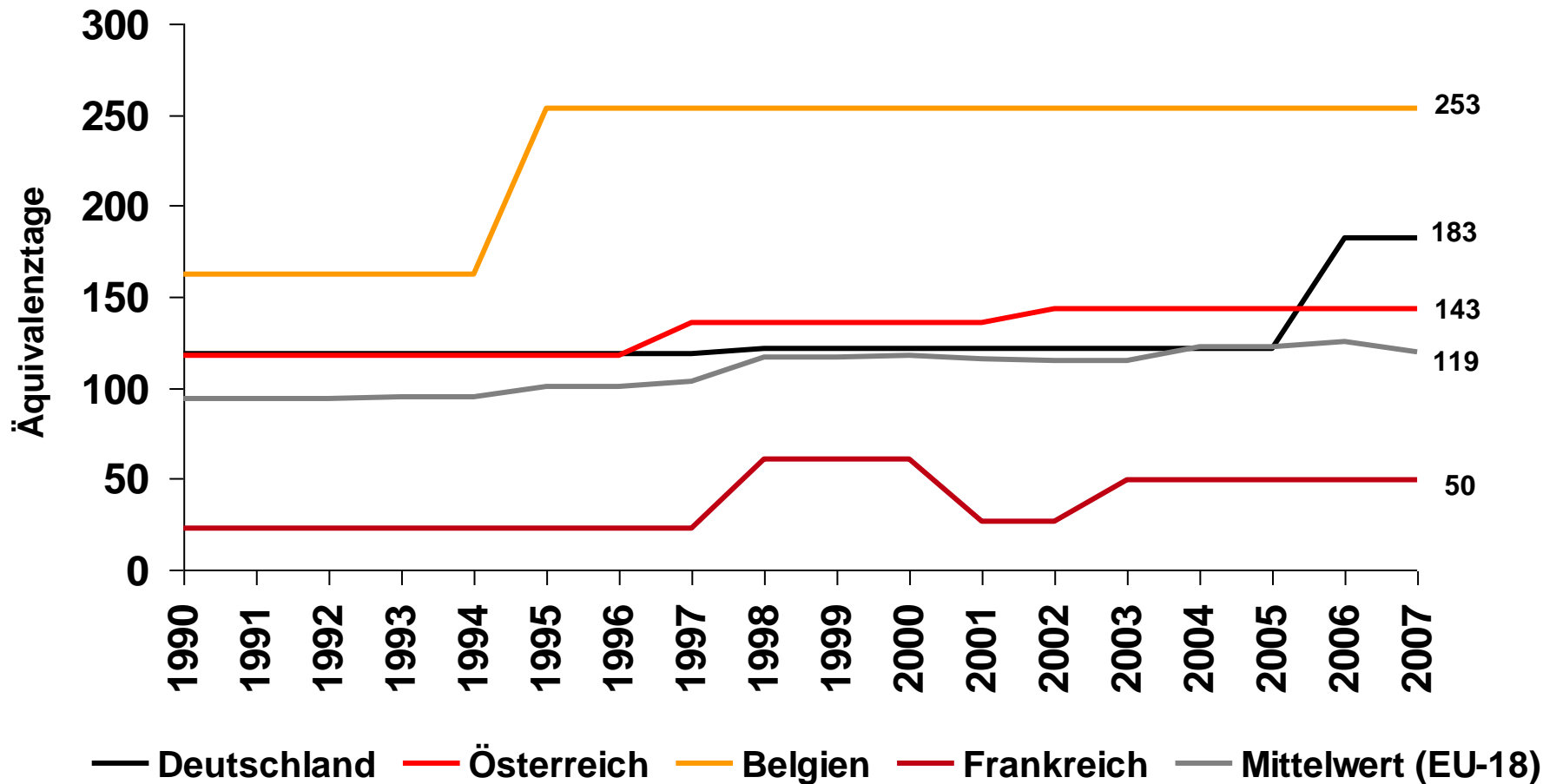
		1990 - 1994	1995 - 1999	2000 - 2004	2005 - 2007
		Durchschnitt			
<b>Sachleistungen Familie + Kinder</b>	AUT	0,40	0,42	0,40	0,40
	BEL		0,28	0,38	0,40
	DEU	0,00	0,00	0,00	0,00
	FRA	0,30	0,30	0,12	0,13
	EU-18	0,62	0,57	0,60	0,66
<b>Sachleistungen Pflege</b>	AUT	0,32	0,24	0,20	0,20
	BEL		0,86	0,78	0,40
	DEU	0,23	0,30	0,30	0,30
	FRA	0,40	0,40	0,50	0,50
	EU-18	0,42	0,46	0,51	0,50

# Verteilung der Abgabenlast



Quelle: Berechnungen basieren auf unserer modifizierten Version des OECD Tax/Benefit Model, vorläufige Daten

# ALV: Anwartschaftszeiten in Äquivalenztage (2007)



Vielen Dank!