

Stadt Offenbach am Main/Arbeitsförderung, Statistik und Integration  
MainArbeit. Kommunales Jobcenter Offenbach

# Rahmenbedingungen, Strategie und Wirkungen kommunaler Integrationspolitik

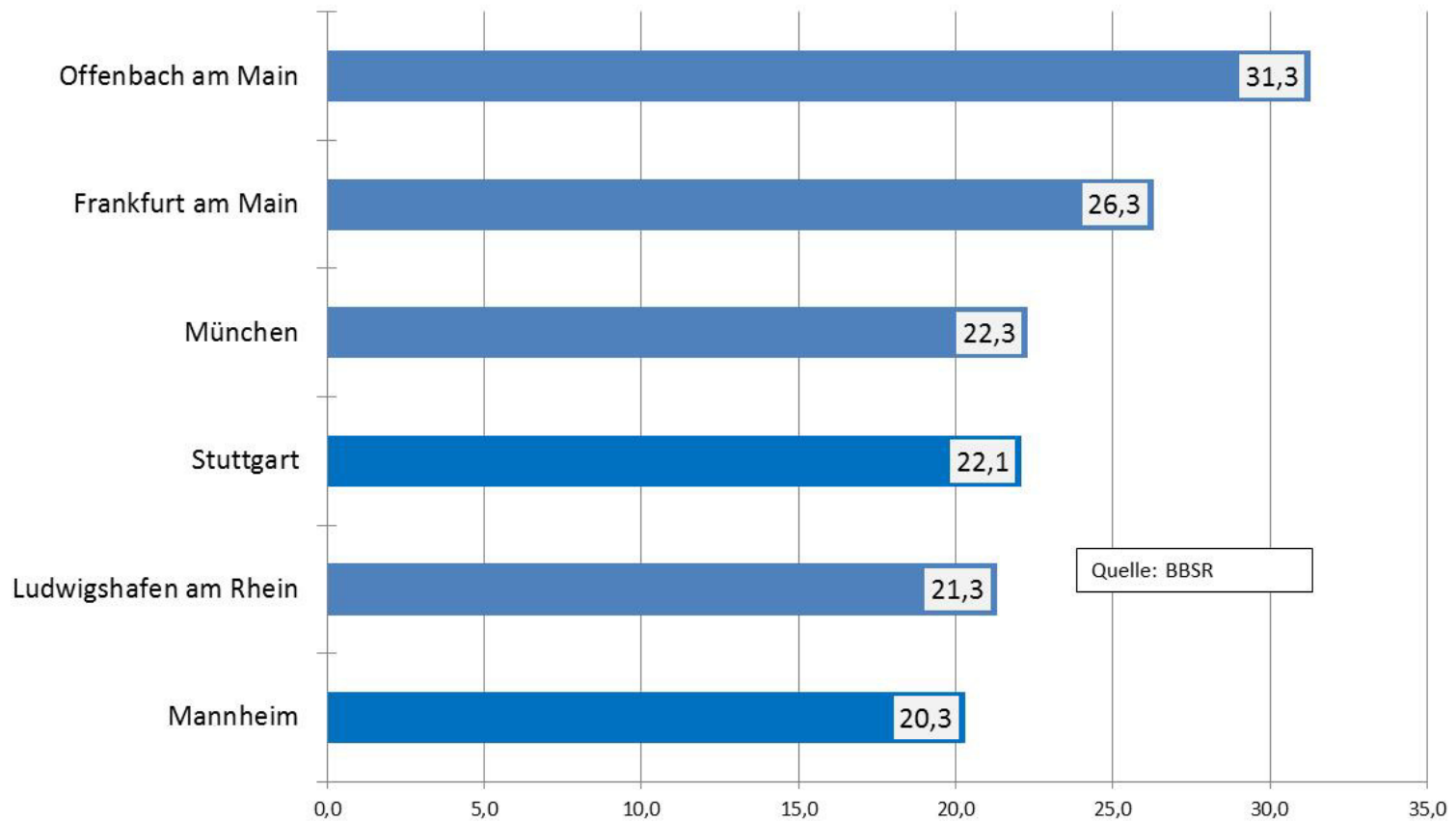
Jahrestagung Gesellschaft für Sozialen Fortschritt,

Matthias Schulze-Böing

Ev. Akademie Loccum 15.-16. September 2016



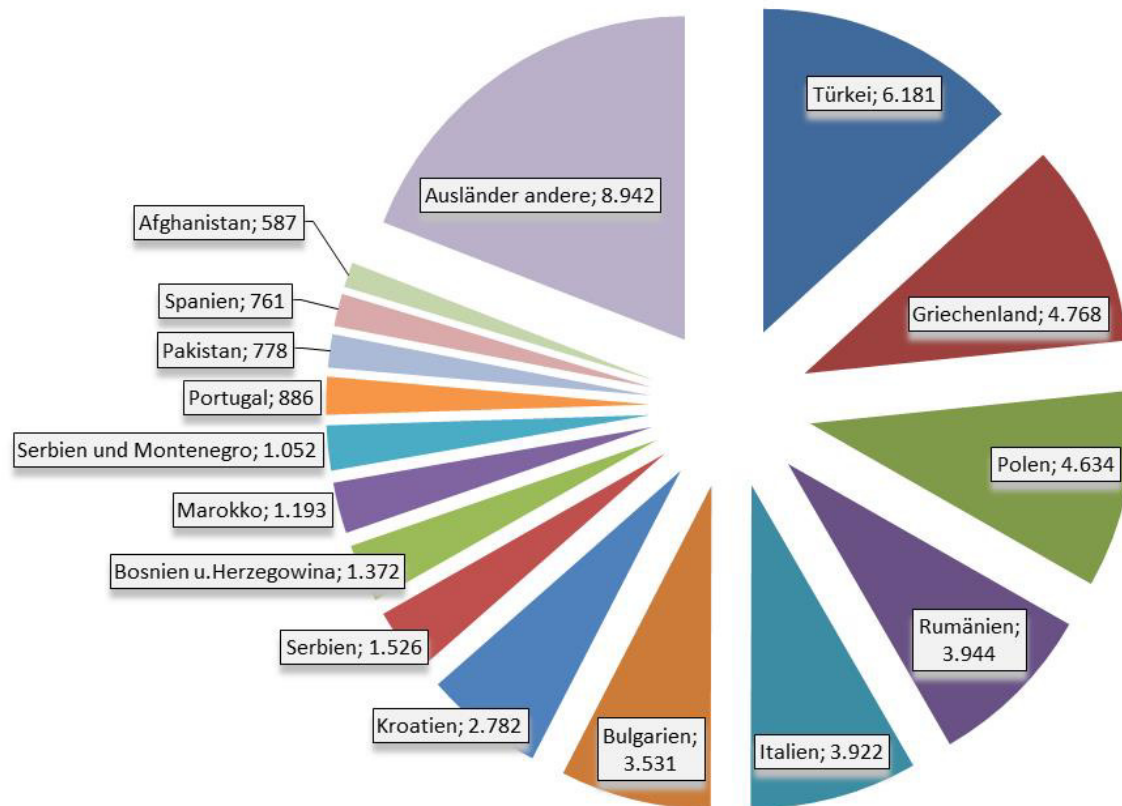
## Ausländeranteil 2013 (in Prozent), bundesweites Ranking



13-03-2016

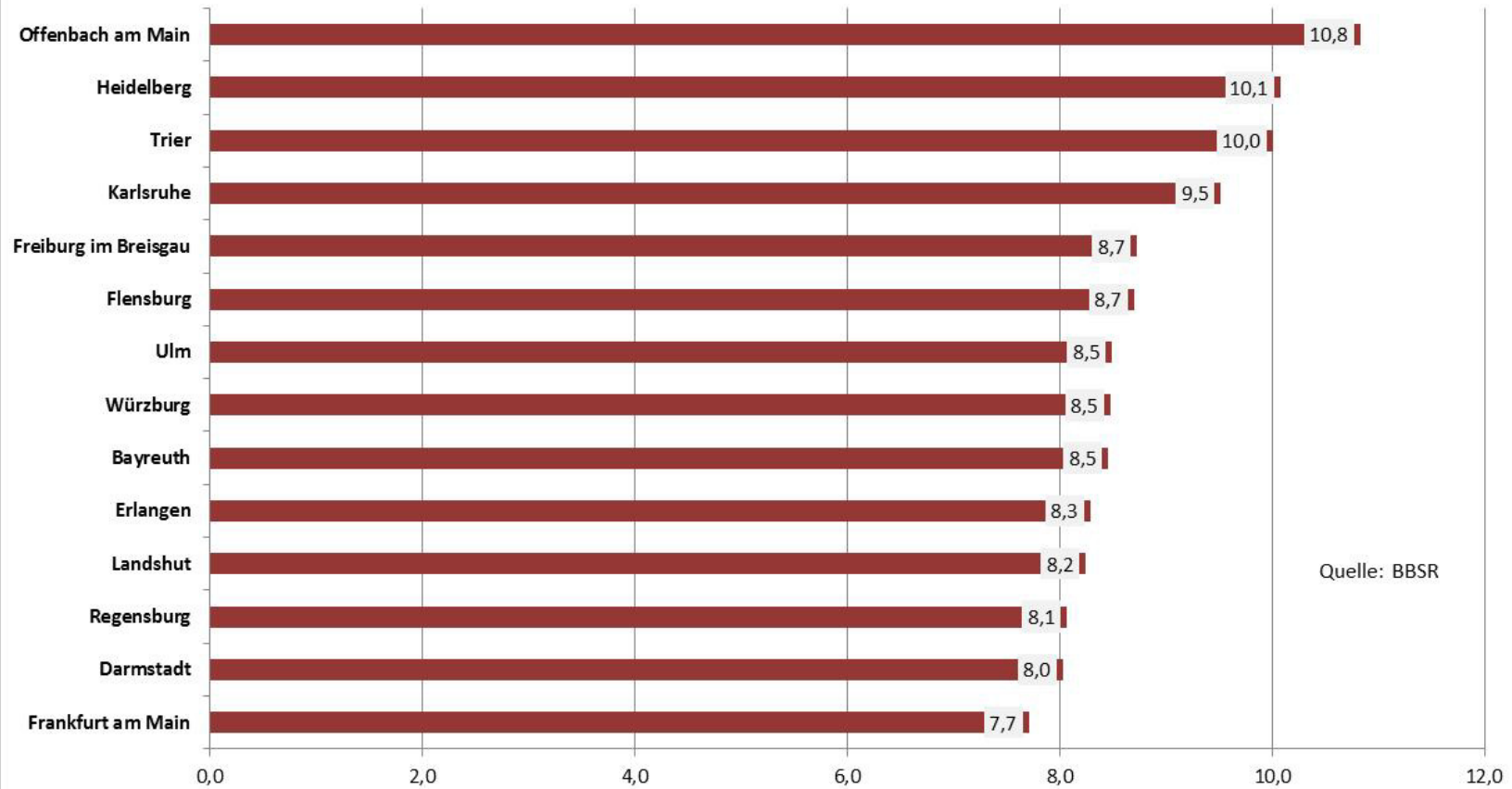
© Stadt Offenbach am Main, 11-09-2016

## Ausländische Bevölkerung in der Stadt Offenbach am Main, Ende September 2015



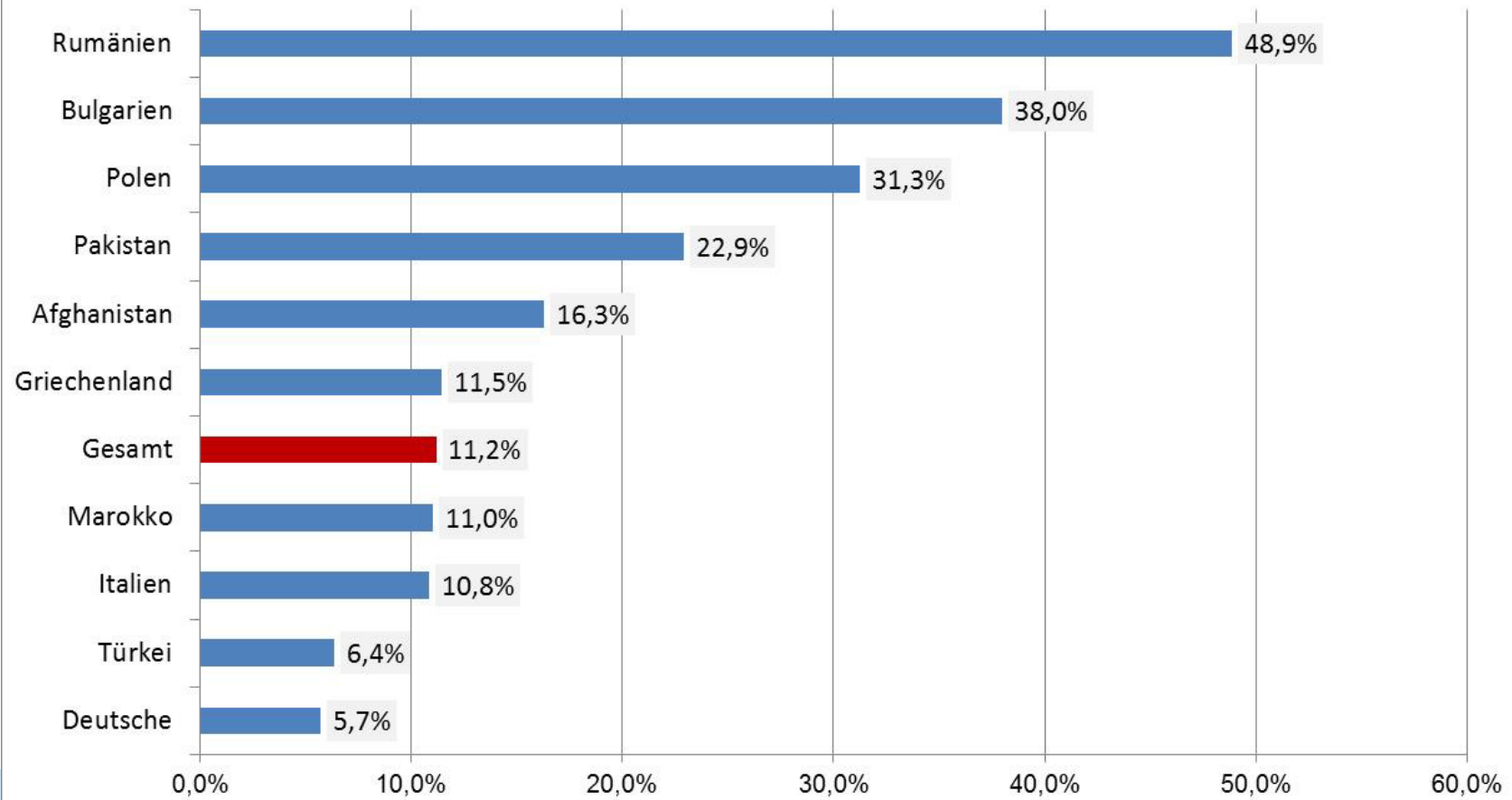
# Fluktuationsquoten der Wohnbevölkerung 2013,

## bundesweites Ranking Städte

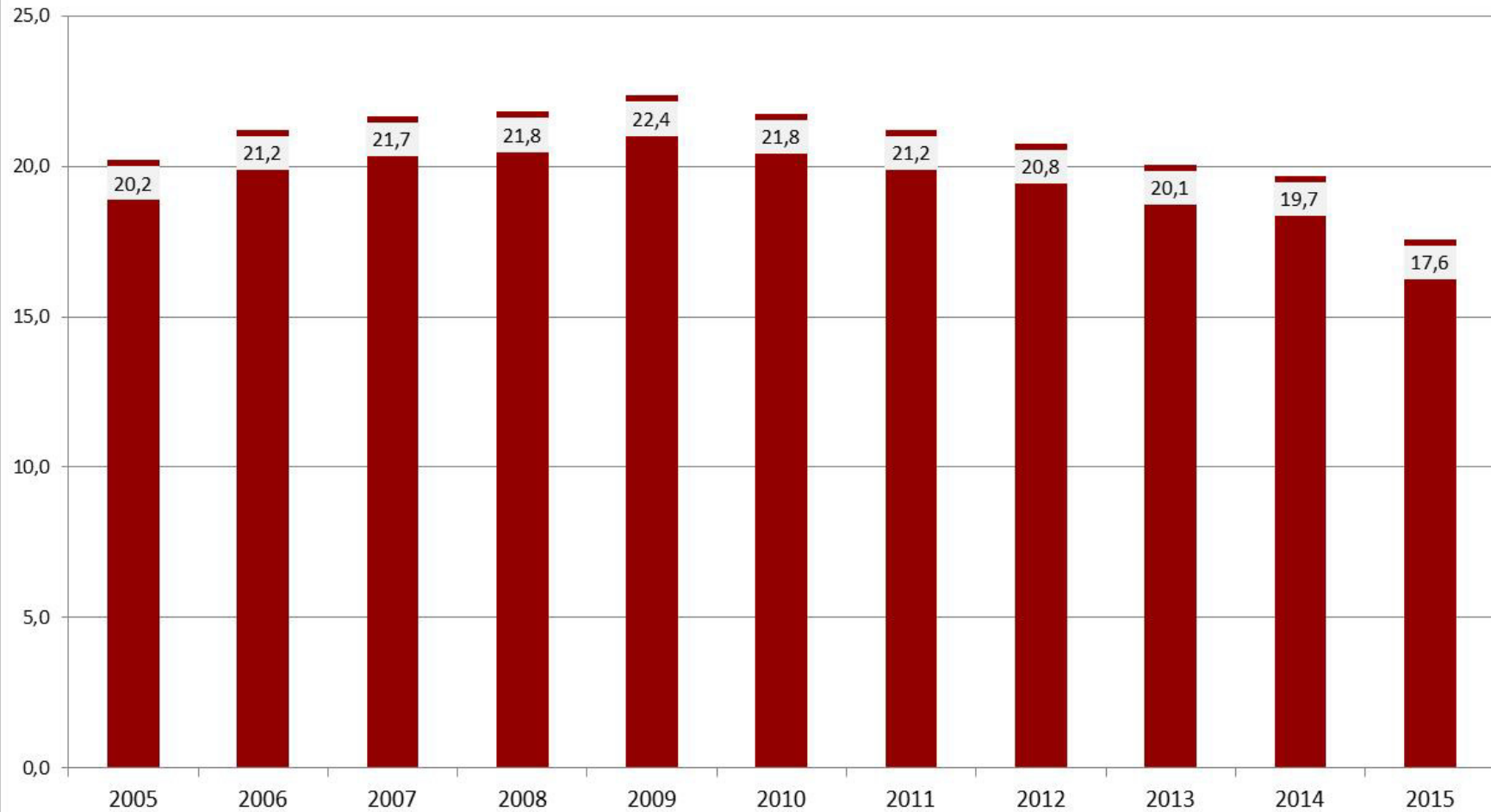


Quelle: BBSR

# Stadt Offenbach am Main, Fluktuationsquoten der Bevölkerung 2014



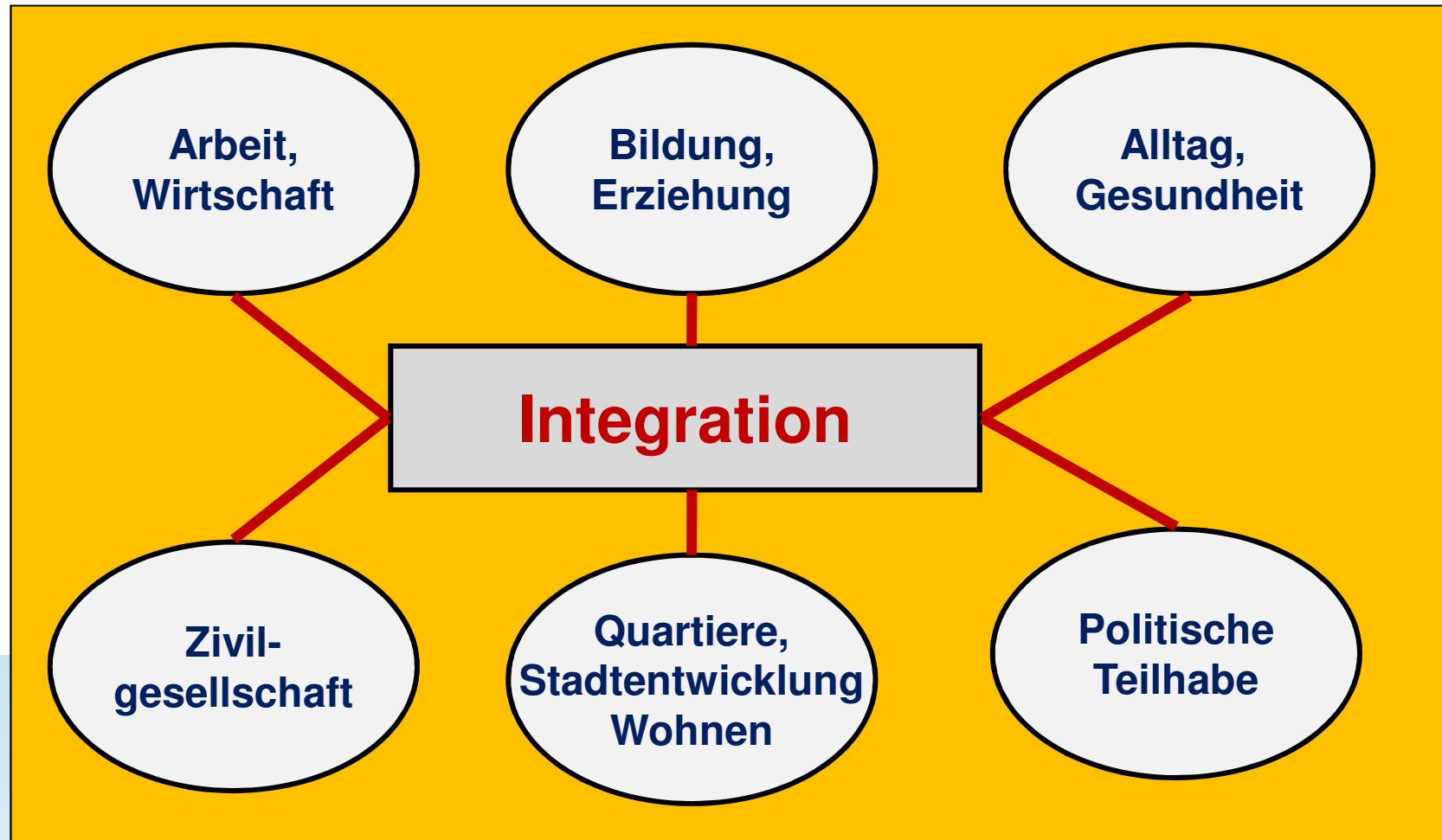
## Stadt Offenbach am Main, Anteil "alteingessener" Ausländer an allen Ausländern in Prozent (Ausländer mit einer Verweilzeit von mindestens 20 Jahren in Deutschland)



# Wie geht kommunale Integrationspolitik?



# Integration - eine Querschnittsaufgabe





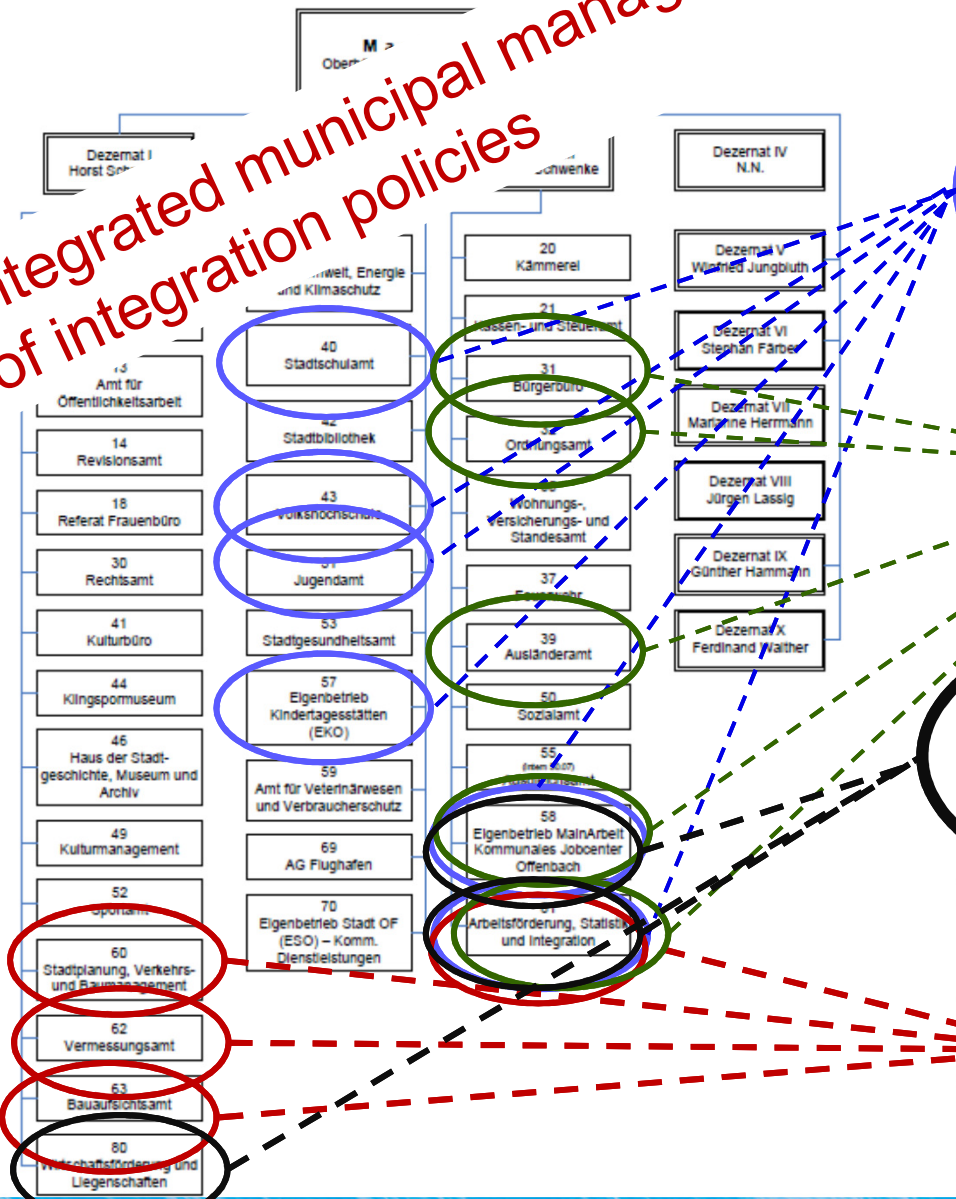
# Kommunale Integrationsstrategie – lokale Netzwerkpartner (Auswahl)



# Strategische Handlungsfelder für Integration

	Bildung	Stadtentwicklung	Zusammenleben	Arbeit
Maßnahmen, Instrumente	<ul style="list-style-type: none"><li>• Bildungs- koordination</li><li>• Bildungs- beratung</li><li>• Frühe Sprach- erziehung</li><li>• Schul- sozialarbeit</li></ul>	<ul style="list-style-type: none"><li>• Reduzierung Segregation</li><li>• Verbesserung Sozialstruktur</li><li>• Vorteile baulicher Dichte nutzen</li><li>• Perspektiven für Aufsteiger schaffen</li></ul>	<ul style="list-style-type: none"><li>• Quartiers- arbeit</li><li>• Stärkung der Selbstorgani- sation</li><li>• Kommunikati- onskonzept</li><li>• Realistische Ordnungs- politik</li></ul>	<ul style="list-style-type: none"><li>• Kommunales Jobcenter</li><li>• Gründerstadt Offenbach</li><li>• Fachkräfte- konzept</li><li>• Übergang Schule-Beruf</li></ul>

Integrated municipal management  
of integration policies



Departments working for the alliance for skills and education

Departments implementing the social cohesion pillar of the UIS

Departments implementing the local employment strategy

Departments implementing the inclusive urban development strategy

**« Il faut imaginer Sisyphe heureux. »**

# **Wirkungen von kommunalen Integrationsprozessen**



# Wirkungszusammenhänge

- „Arrival Cities“ und Ankunftsbezirke in Städten bearbeiten zentrale Aufgaben der Gesellschaft und Regionen
- Wirkungen allerdings oft nicht vor Ort voll erkennbar, da positive Effekte in andere Städte und Quartiere exportiert werden
- „Kohorteneffekte“ (Friedrich Heckmann) – gut integrierte Immigranten wandern ab, noch nicht integrierte rücken nach
- Inkongruenz von Aufwänden und Erträgen
- Gefahr von finanzieller Destabilisierung, negativen Kreisläufen und Auflösung von Akzeptanz der Immigration

# Was muss geschehen

- „Arrival Cities“ stärken! Ankunftsbezirke brauchen die beste kommunale Ausstattung, die besten Schulen, die besten Jobcenter .... und dafür eine ausreichende Finanzierung
- .... und das beste kommunale Management
- Überforderung von Ankunftsstädten / -bezirken verhindern:
  - Wohnortzuweisung
  - Spezifische Sonderbelastung wirksamer ausgleichen
  - Balance in der Sozialstruktur sichern
  - Balance von Ankommen, Wegziehen und Bleiben sichern
- Die Ankunftsstädte sichtbar machen – Ausbau des Integrationsmonitorings; Längsschnittbetrachtung mit Sozialraumbetrachtungen verbinden.

Stadt Offenbach am Main

[www.offenbach.de](http://www.offenbach.de)

[www.oflovesu.com](http://www.oflovesu.com)

MainArbeit. Kommunales Jobcenter Offenbach

[www.mainarbeit-offenbach.de](http://www.mainarbeit-offenbach.de)

Dr. Matthias Schulze-Böing, T. 0049-69-8065-8200

[schulze-boeing@offenbach.de](mailto:schulze-boeing@offenbach.de)

