

# Soziale Determinanten von Covid-19?

## *Fragestellungen und Befunde auf kommunaler Ebene*

Tagung “Die großen Herausforderungen der Sozialpolitik in der neuen Legislaturperiode“, Ev. Akademie Loccum, 27.-28. September 2021

**Matthias Schulze-Böing**



# Fragestellungen:

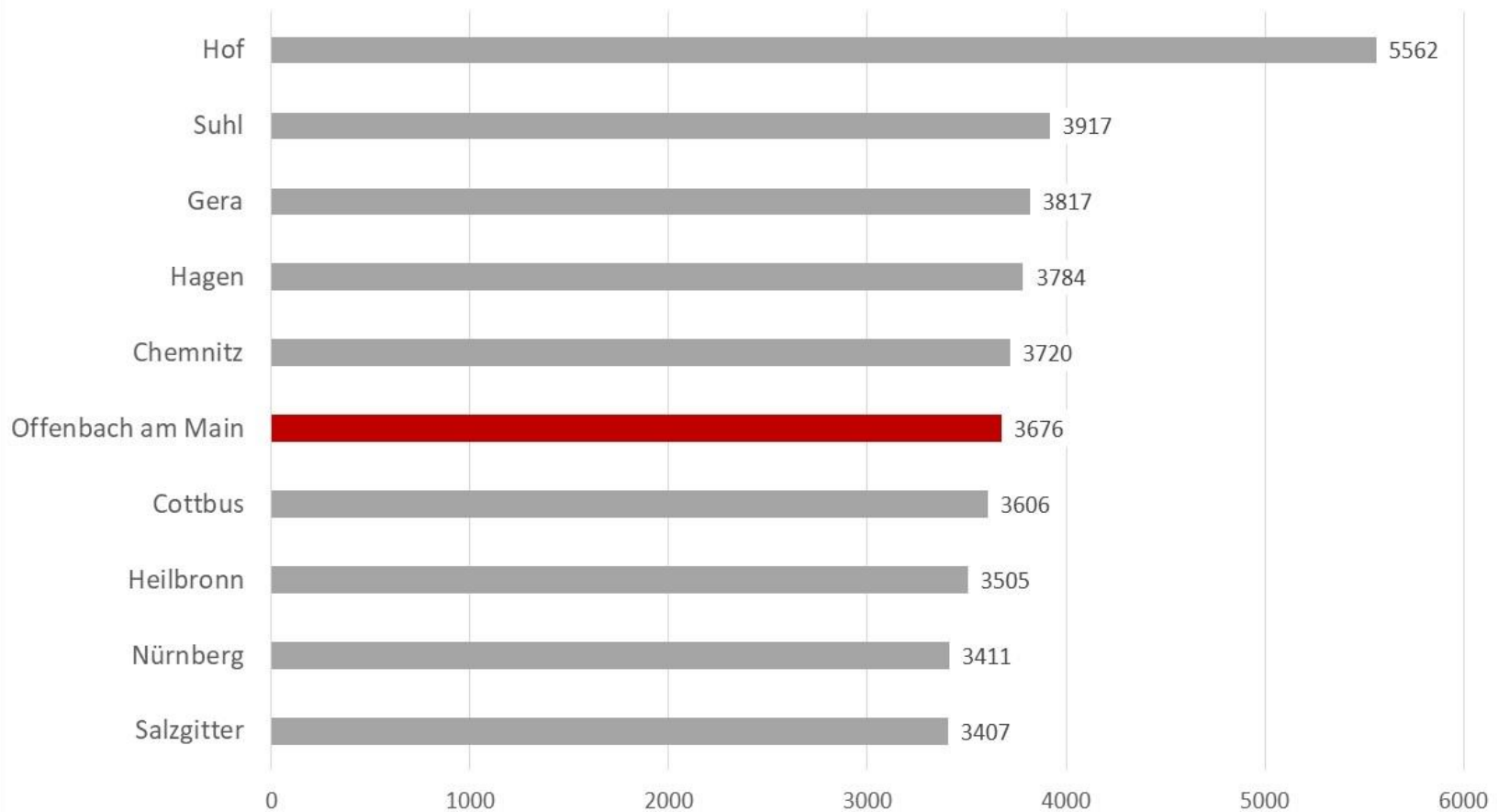
- Was kann man über die soziale Dimension der Pandemie aus kommunaler Sicht erkennen?
- Gibt es einen Zusammenhang zwischen Covid-19-Inzidenz und der sozialen Situation?
- Gibt es Hinweise auf eine besondere Betroffenheit von Menschen mit Migrationshintergrund?
- Gibt es Hinweise auf weitere, bisher nicht beobachtete Wirkungsfaktoren?
- Was lässt sich den bisherigen Erkenntnissen für eine längerfristige soziale Präventionsstrategie ableiten?

# Hotspot Offenbach?

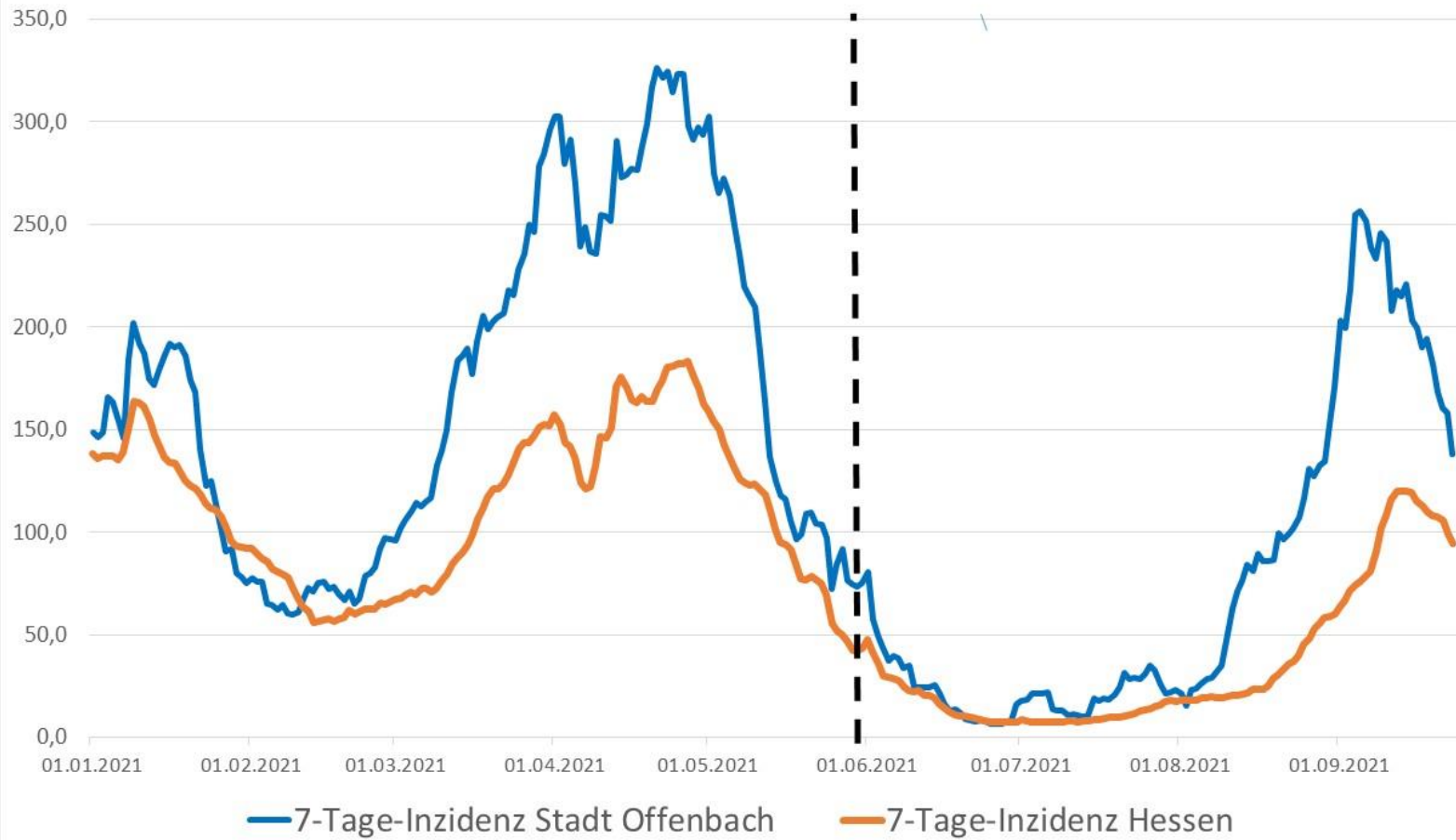
Offenbach  
am Main

OF

## Covid-19-Fälle pro 100.000 Einwohner im ersten Halbjahr 2021, Top-10 kreisfreie Städte



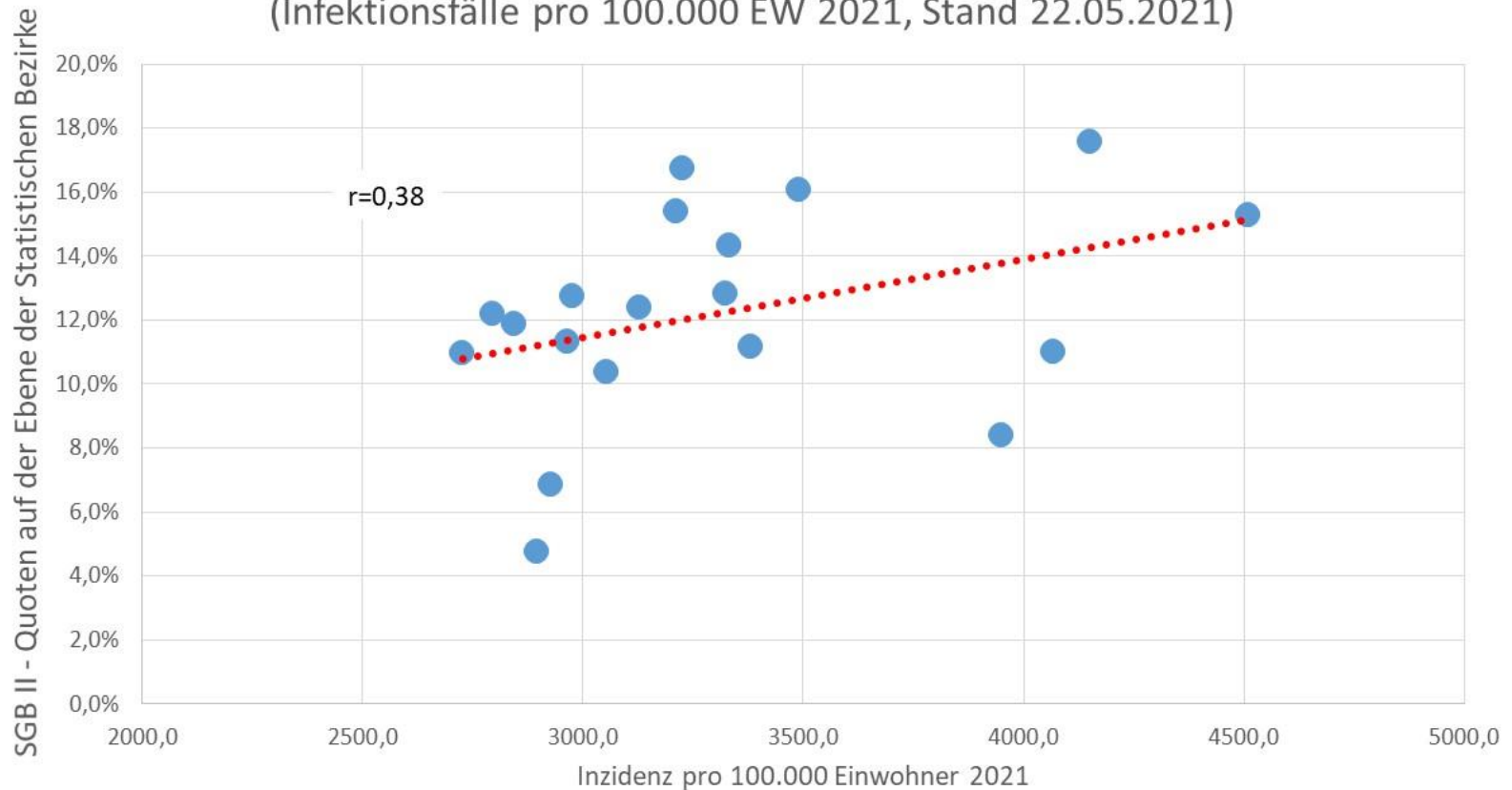
# 7-Tage-Inzidenz, 2021





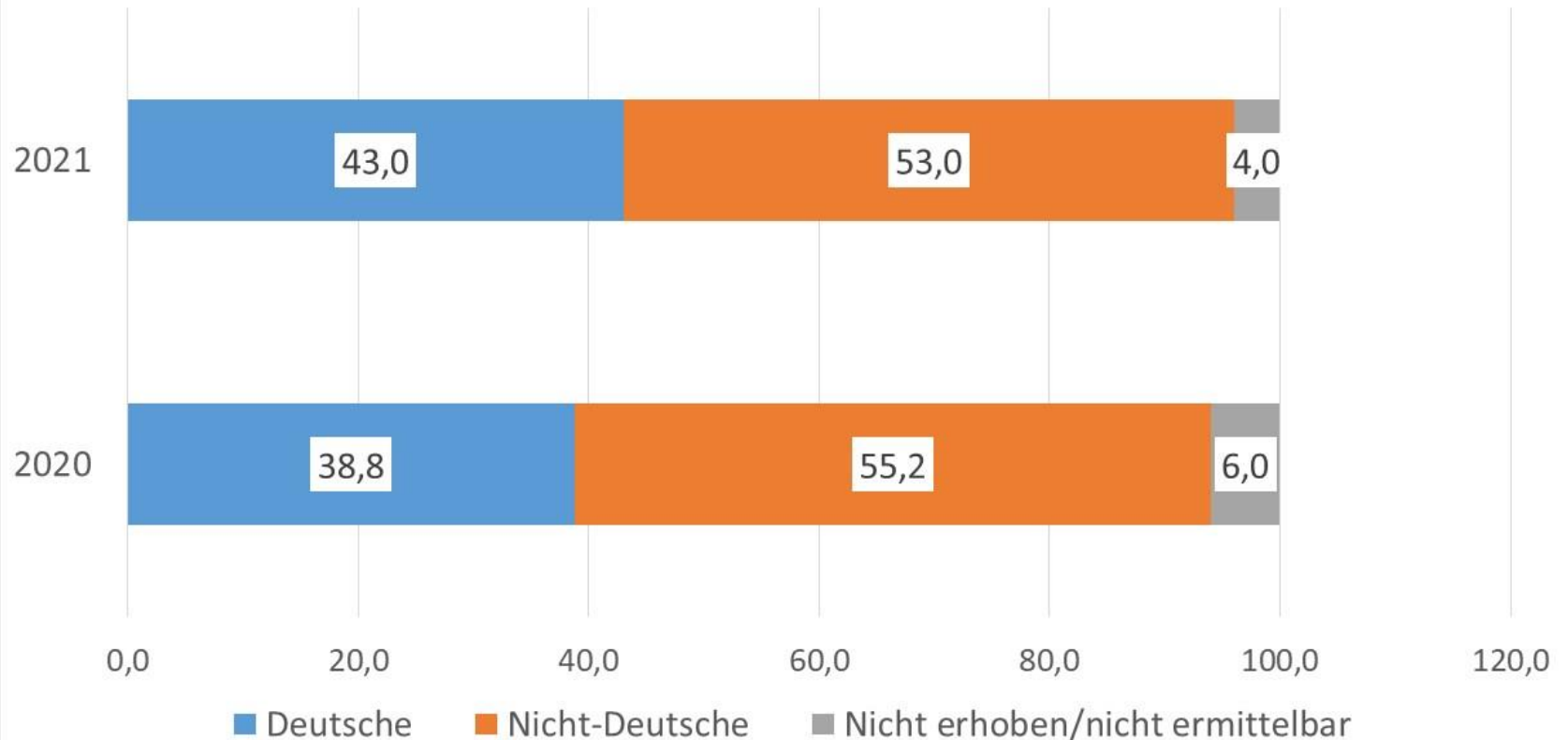
# Zusammenhang Armut - Corona-Inzidenz, Stadt Offenbach, Statistische Bezirke

(Infektionsfälle pro 100.000 EW 2021, Stand 22.05.2021)

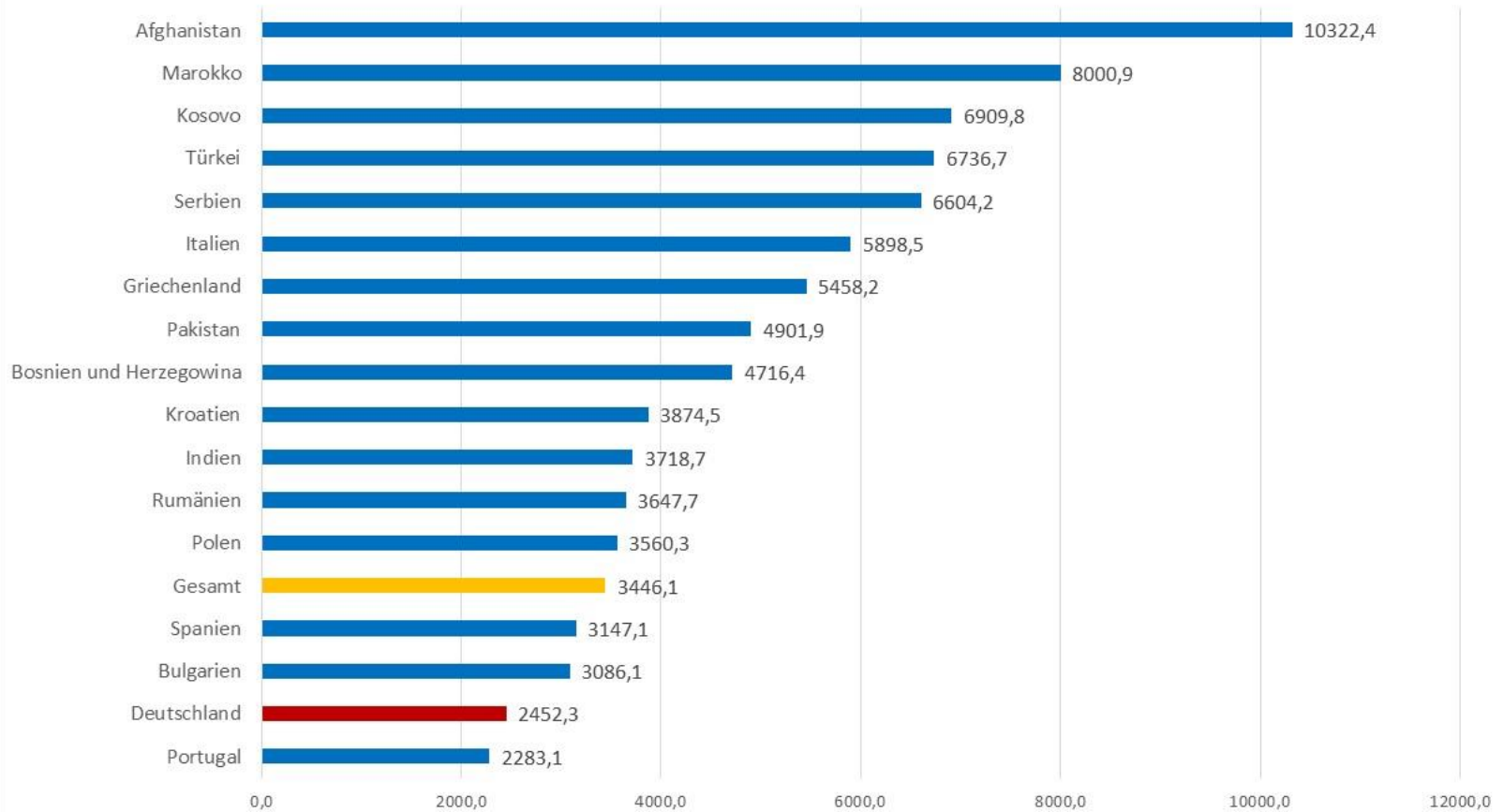


# Covid-19, Infektionsfälle, Stadt Offenbach, Anteile in Prozent

(Stand 22.05.2021)



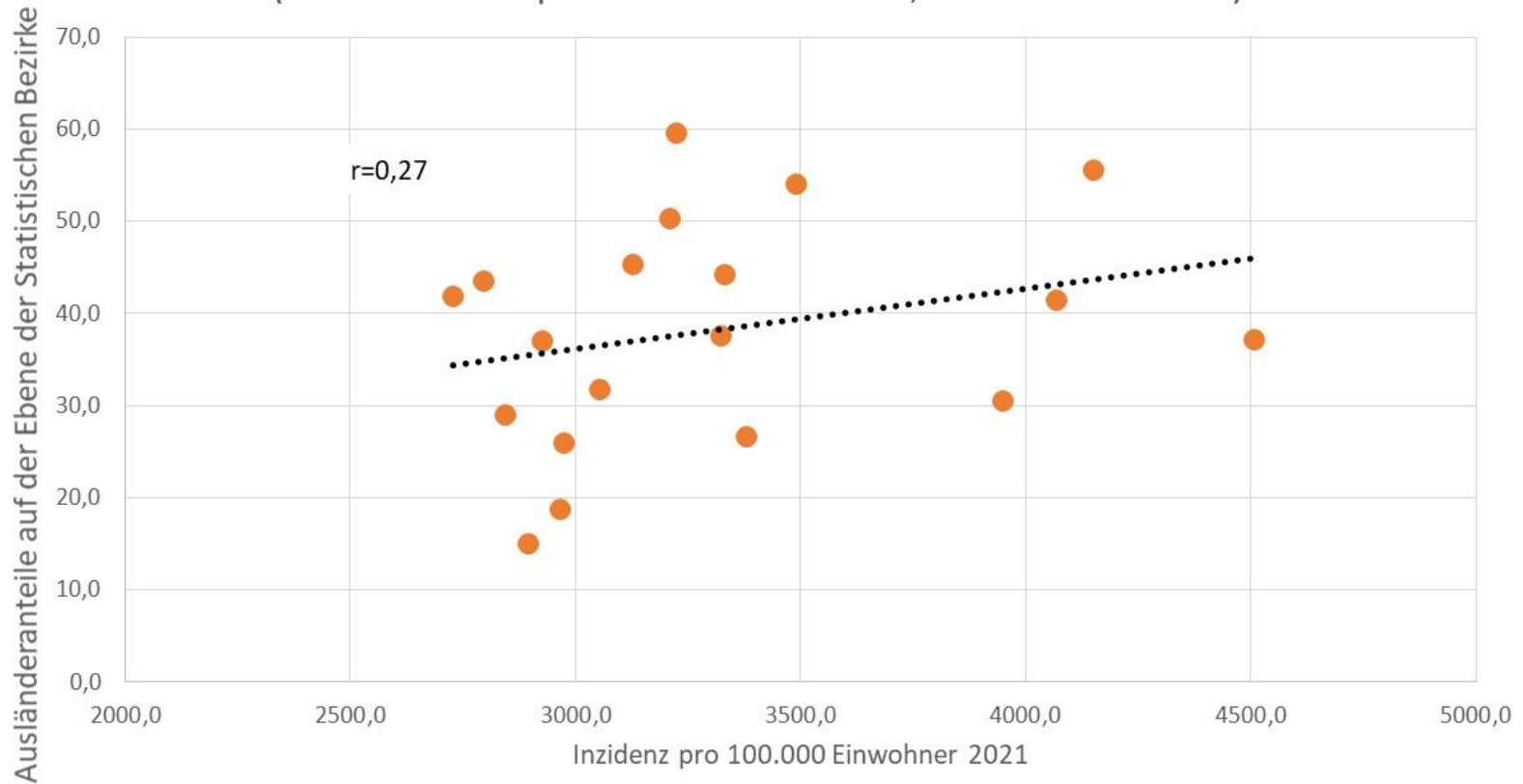
# Offenbach am Main, Inzidenzen pro 100 TEW, 2021 gesamt (bis 22.05.)



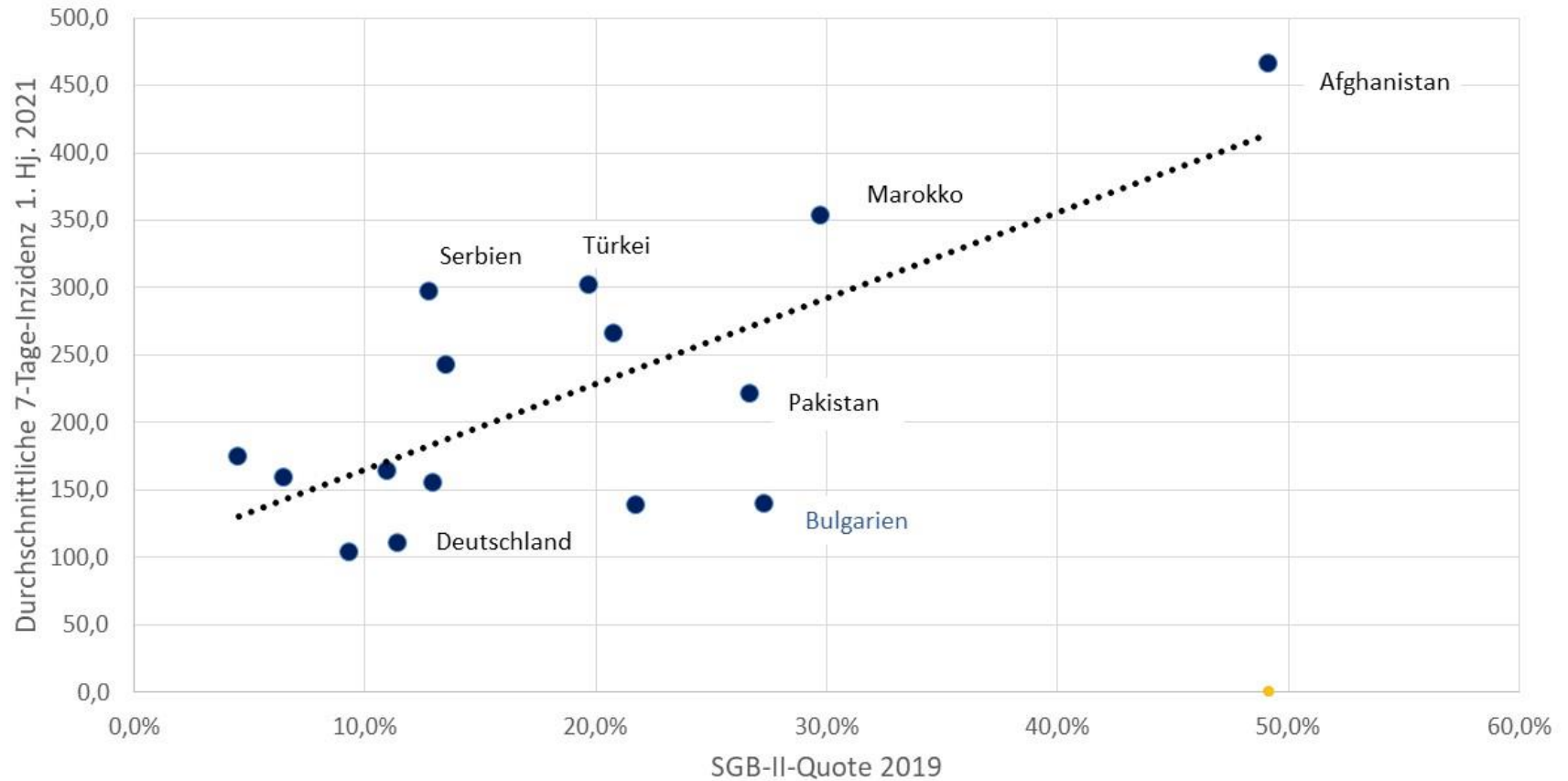


# Zusammenhang Ausländeranteil - Corona-Inzidenz, Stadt Offenbach, Statistische Bezirke

(Infektionsfälle pro 100.000 EW 2021, Stand 22.05.2021)



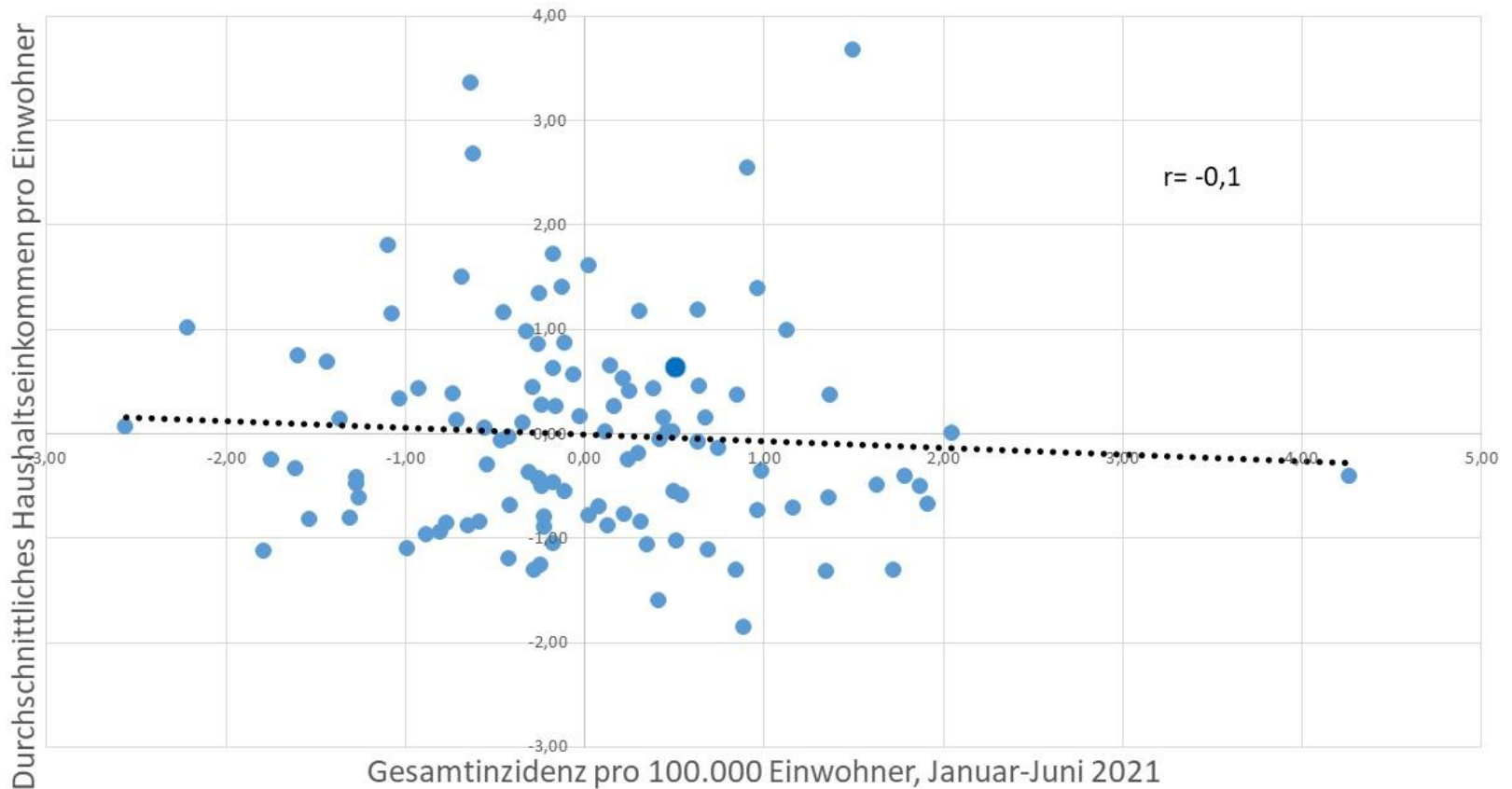
# Zusammenhang durchschnittliche 7-Tage-Inzidenz Januar-Mai 2021 - SGB II-Quote 2019 Nationalitäten, Stadt Offenbach



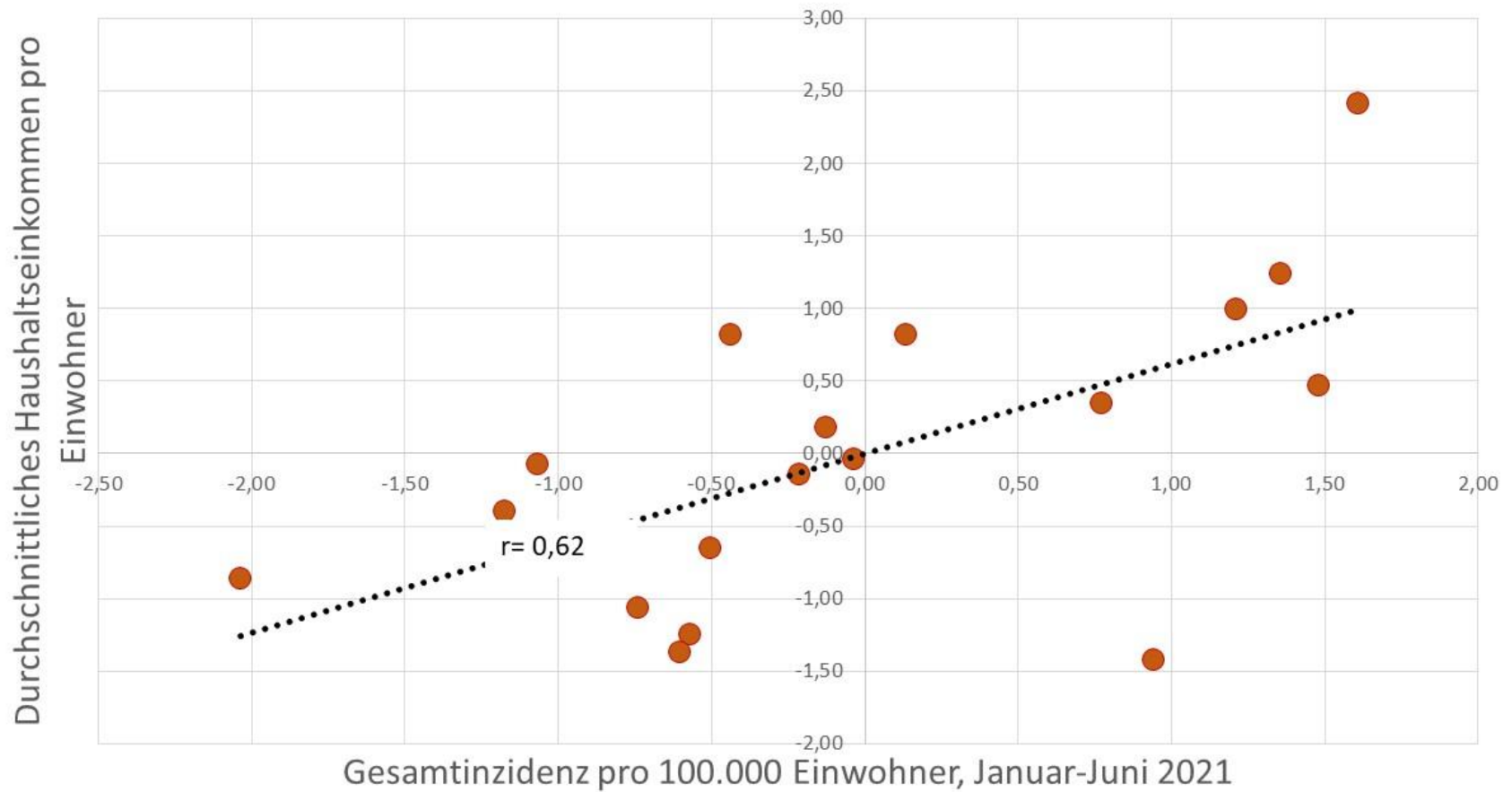
# Wie ist der Trend in den Städten?

## Soziale Lage

## Korrelation Covid-19-Inzidenz mit soziodemographischen Kennziffern, 109 kreisfreie Städte Deutschland (standardisiert)

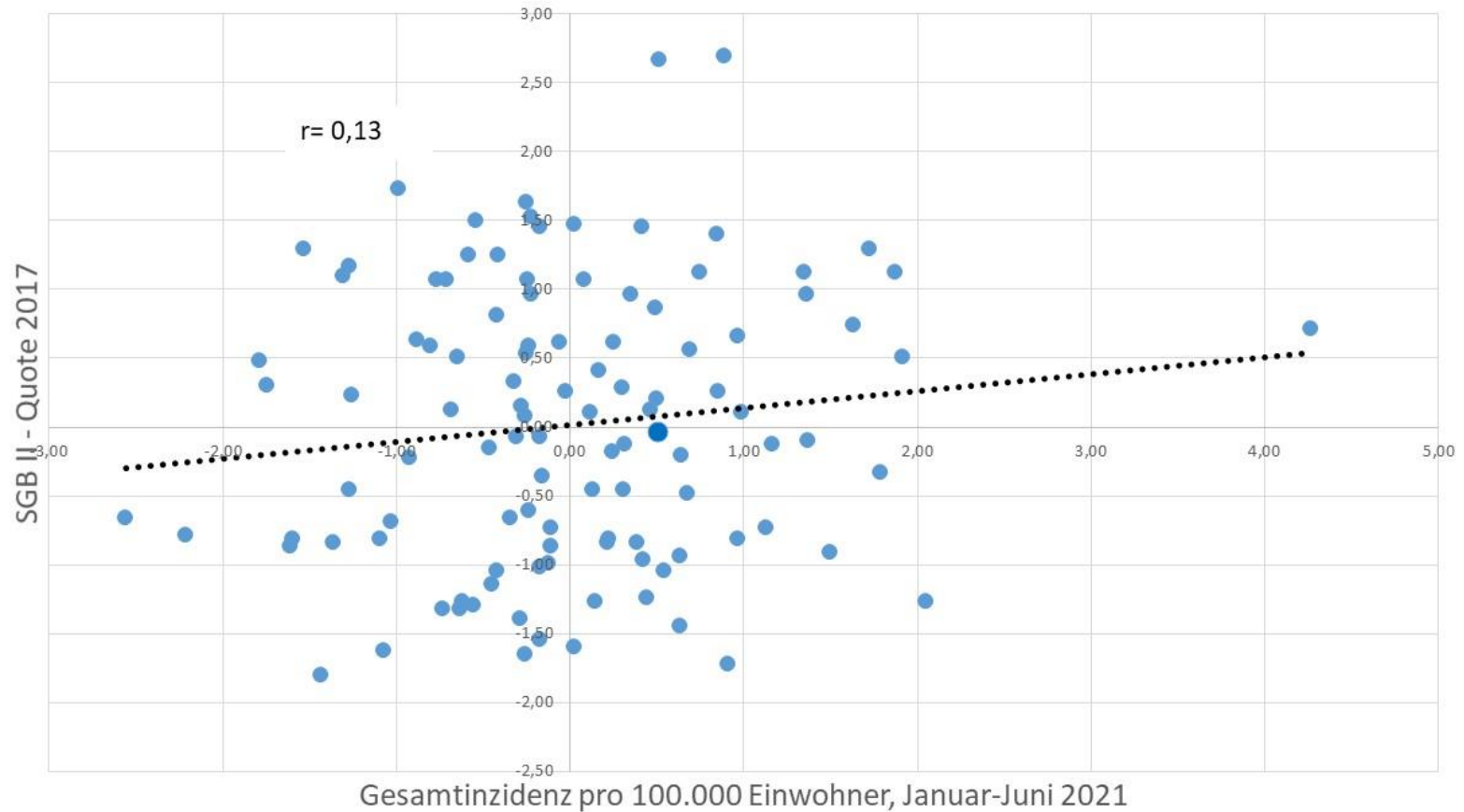


## Korrelation Covid-19-Inzidenz mit soziodemographischen Kennziffern, 18 kreisfreie Städte Ostdeutschland, ohne Berlin (standardisiert)

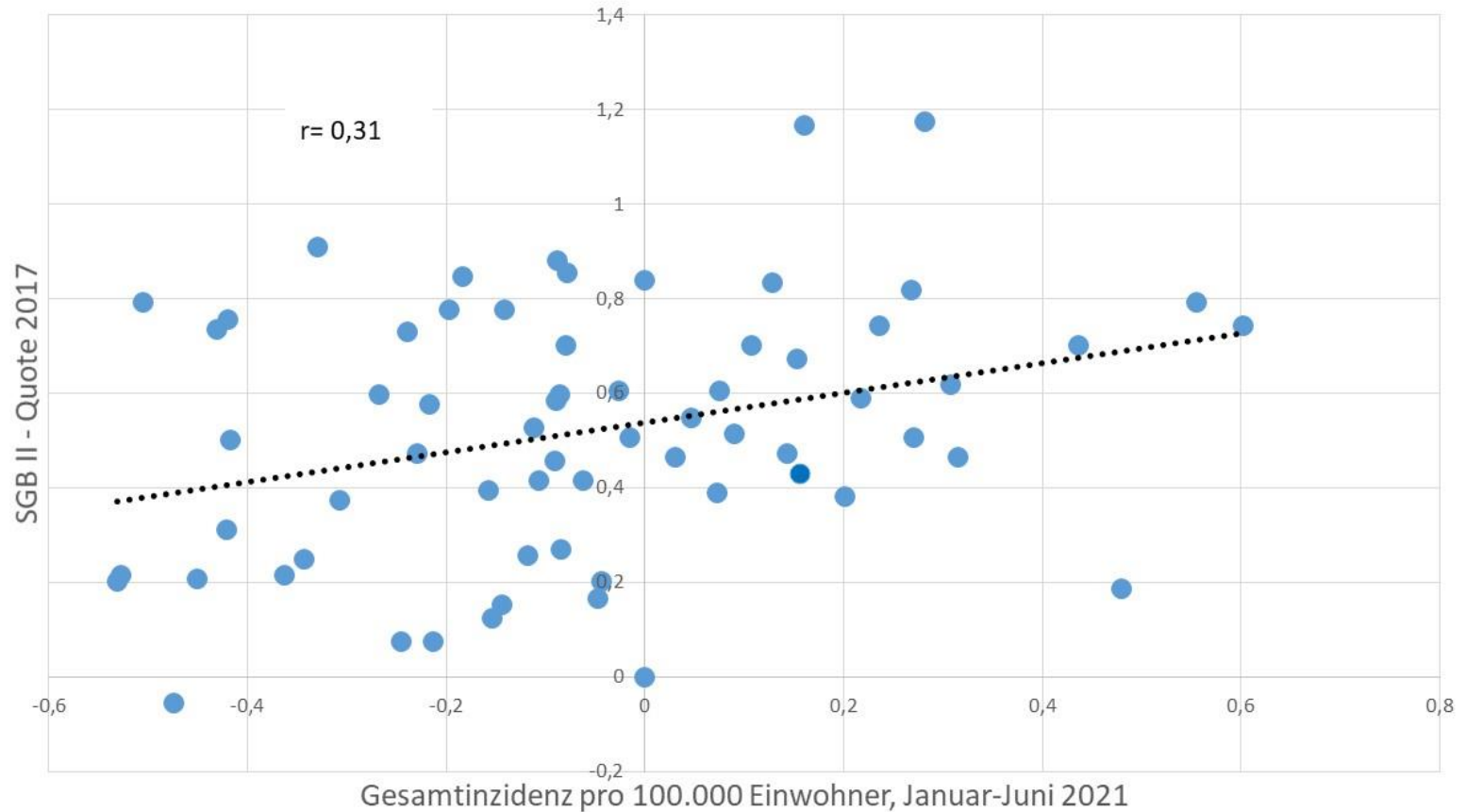




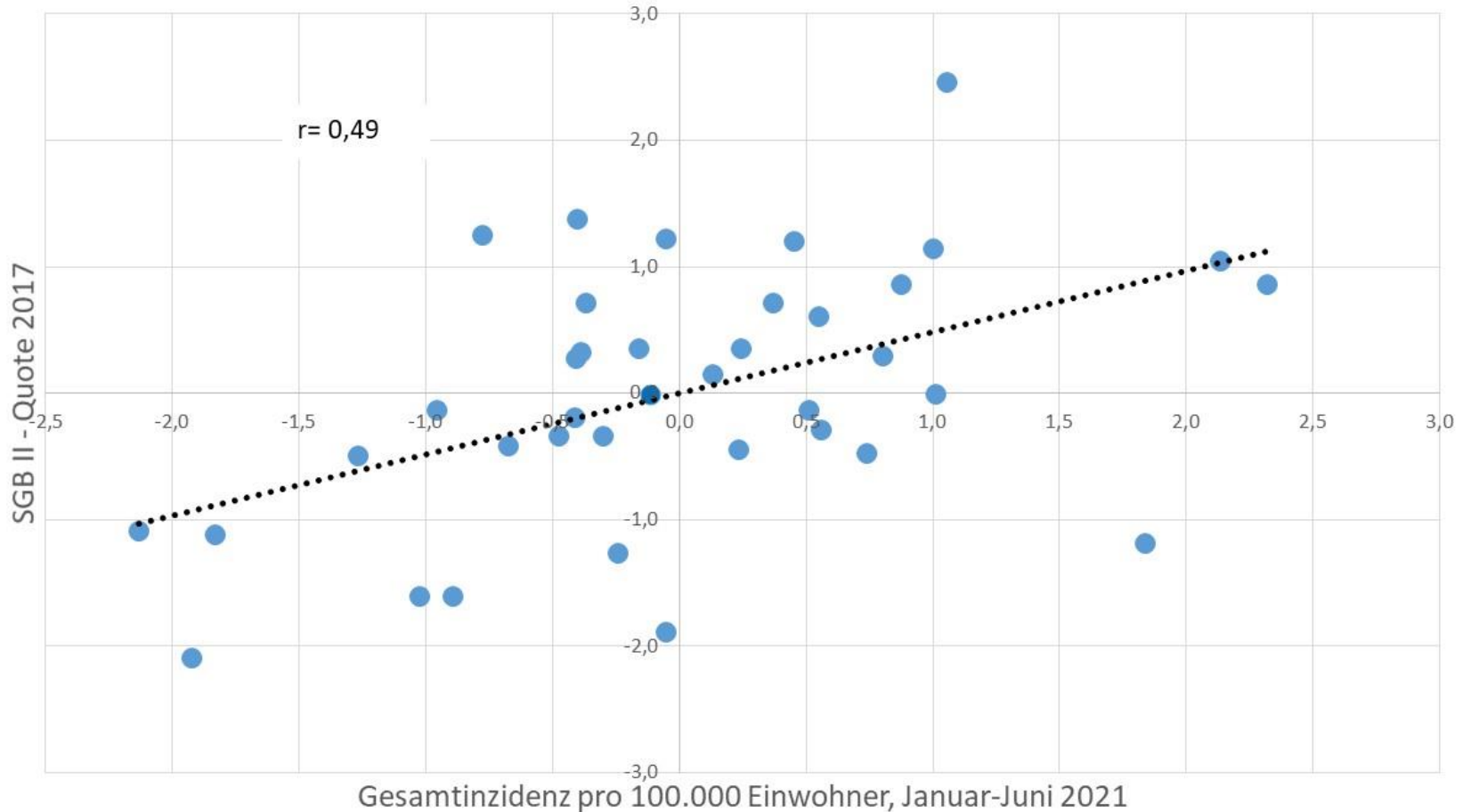
## Korrelation Covid-19-Inzidenz mit soziodemographischen Kennziffern, 109 kreisfreie Städte Deutschland (standardisiert)



## Korrelation Covid-19-Inzidenz mit soziodemographischen Kennziffern, 64 kreisfreie Westdeutschland (standardisiert)



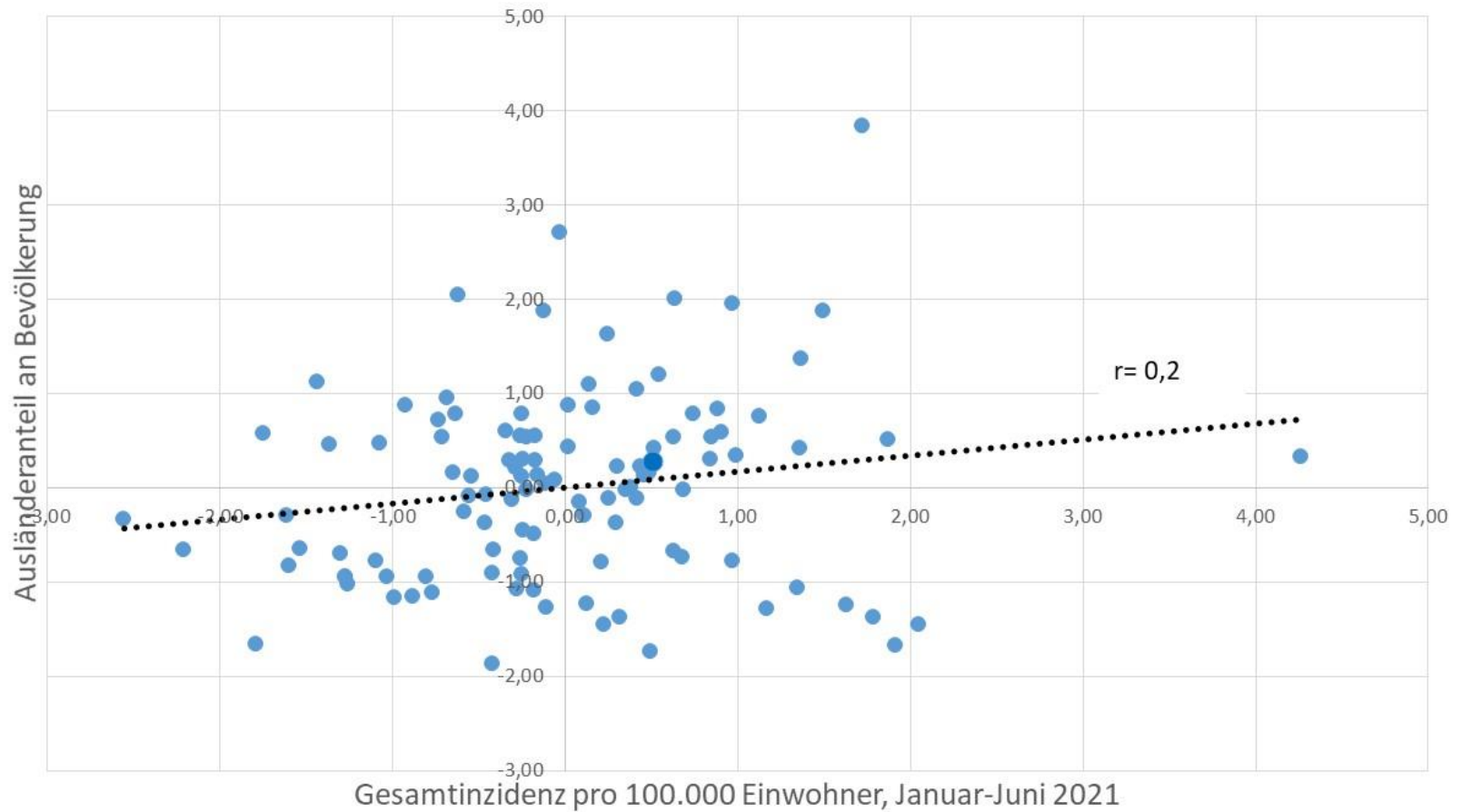
# Korrelation Covid-19-Inzidenz mit soziodemographischen Kennziffern, 38 kreisfreie Städte NRW, HE, BW (standardisiert)



# Wie ist der Trend in den Städten?

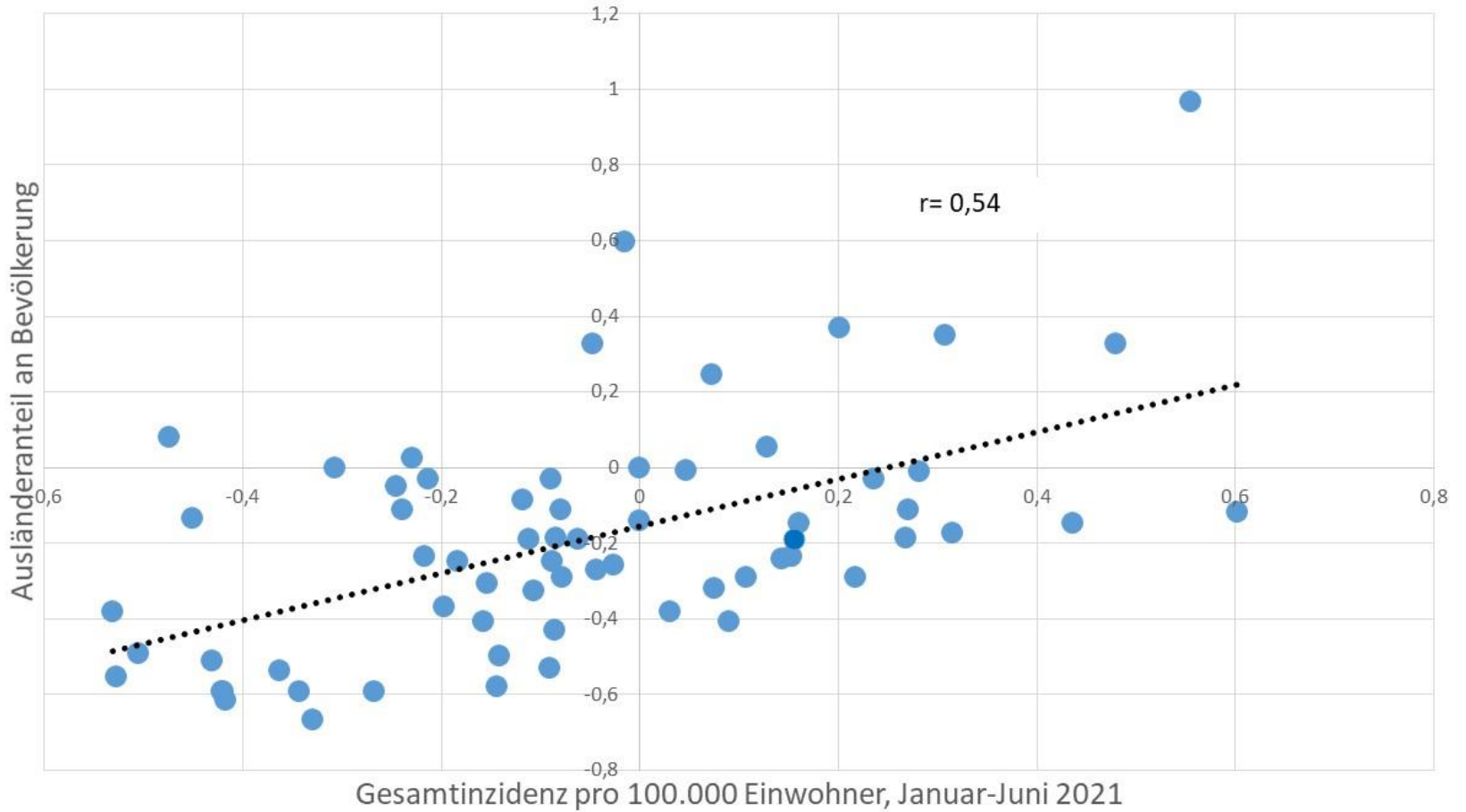
## Bevölkerungsstruktur

## Korrelation Covid-19-Inzidenz mit soziodemographischen Kennziffern, 109 kreisfreie Städte Deutschland (standardisiert)

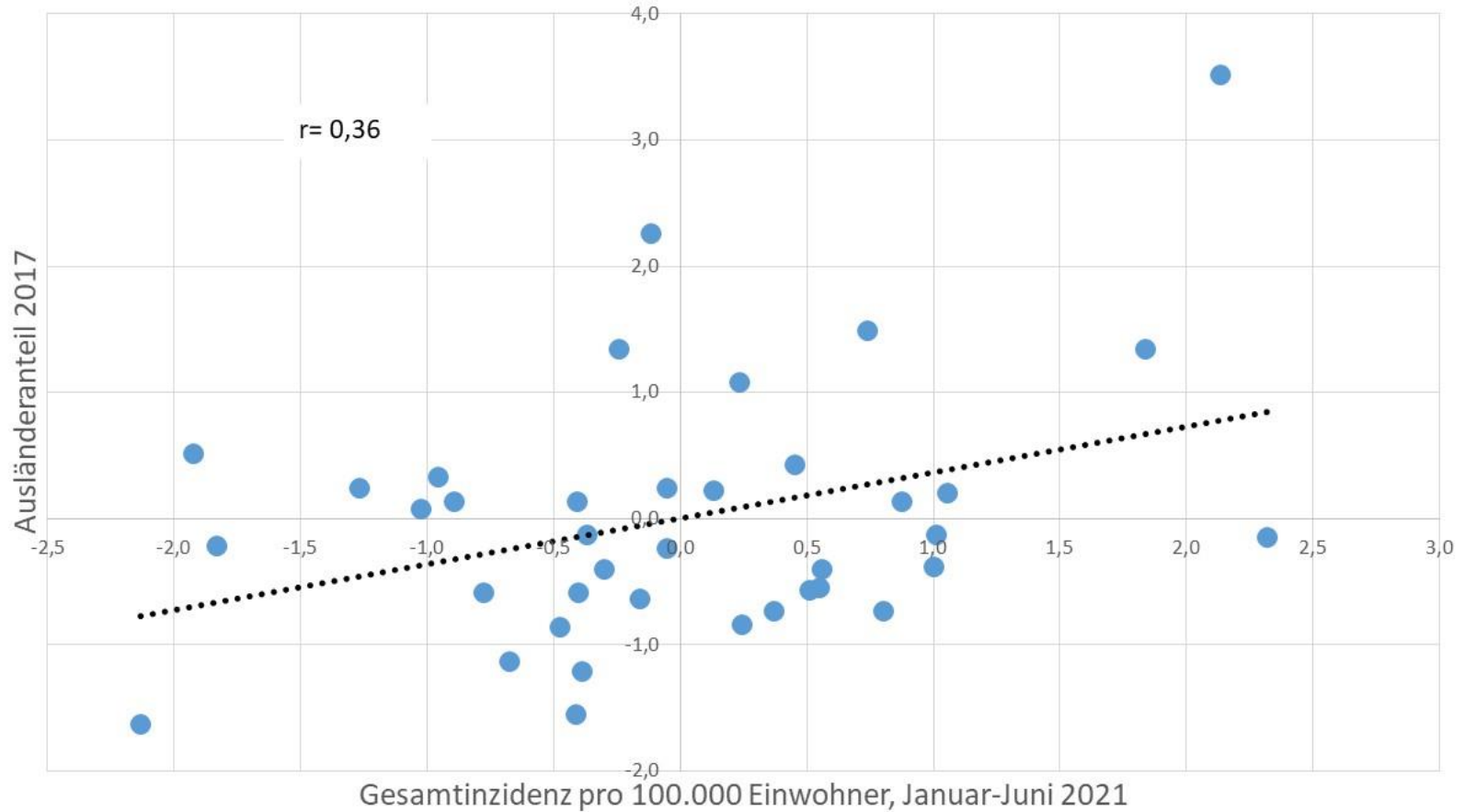




# Korrelation Covid-19-Inzidenz mit soziodemographischen Kennziffern, 64 kreisfreie Städte Westdeutschland (standardisiert)



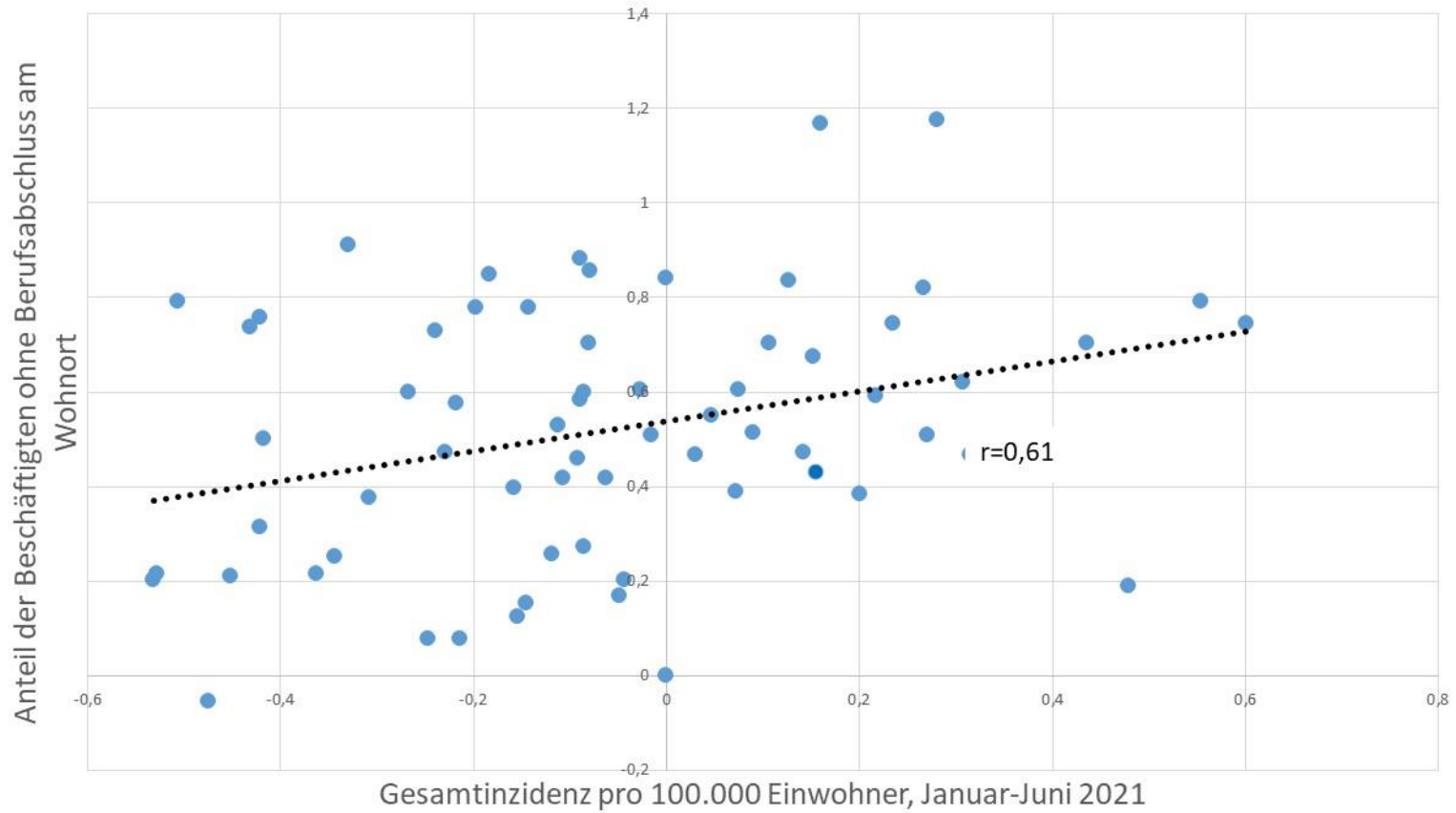
# Korrelation Covid-19-Inzidenz mit soziodemographischen Kennziffern, 38 kreisfreie Städte NRW, HE, BW (standardisiert)



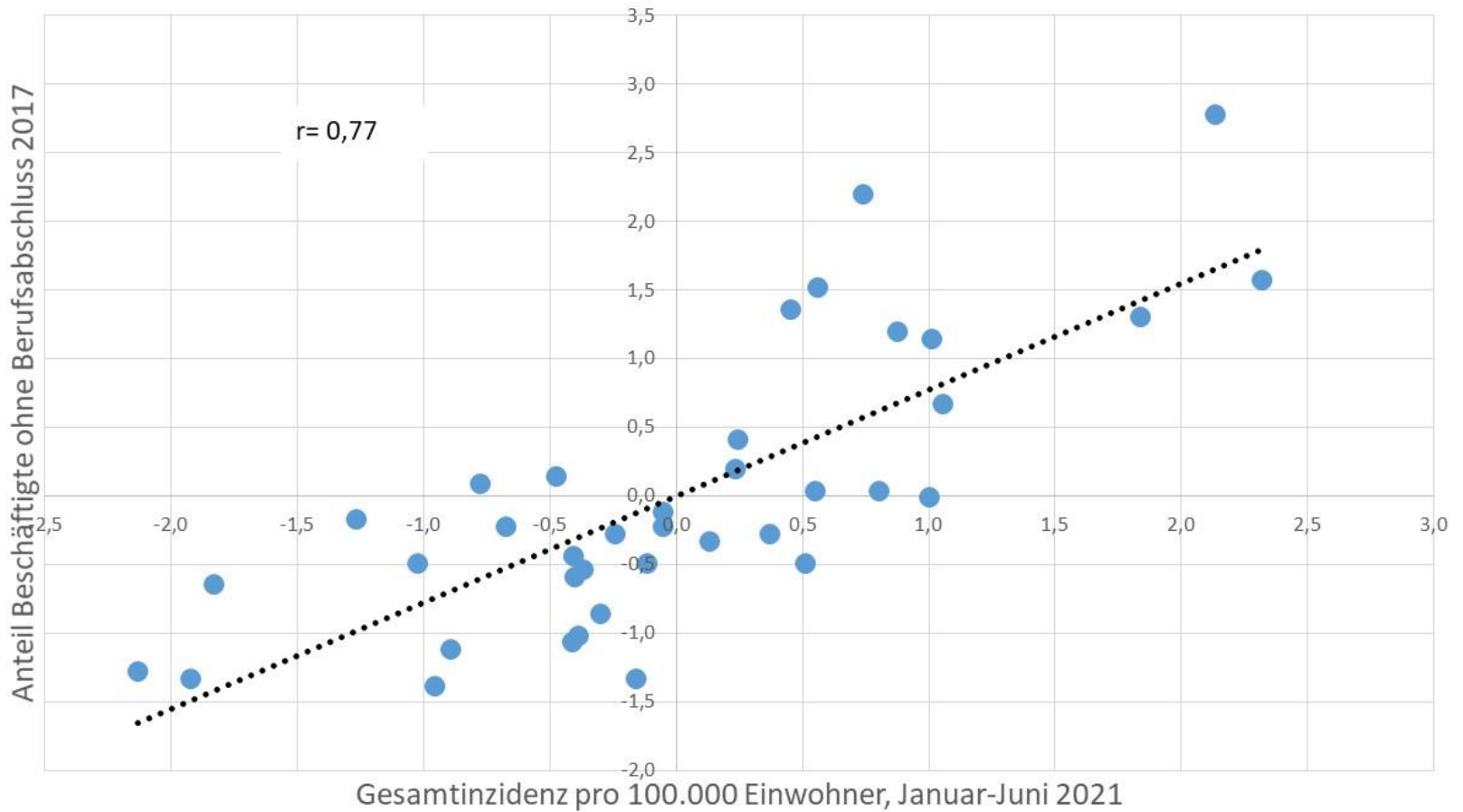
# Wie ist der Trend in den Städten?

## Qualifikation

# Korrelation Covid-19-Inzidenz mit soziodemographischen Kennziffern, 64 kreisfreie Städte Westdeutschland ohne BY (standardisiert)

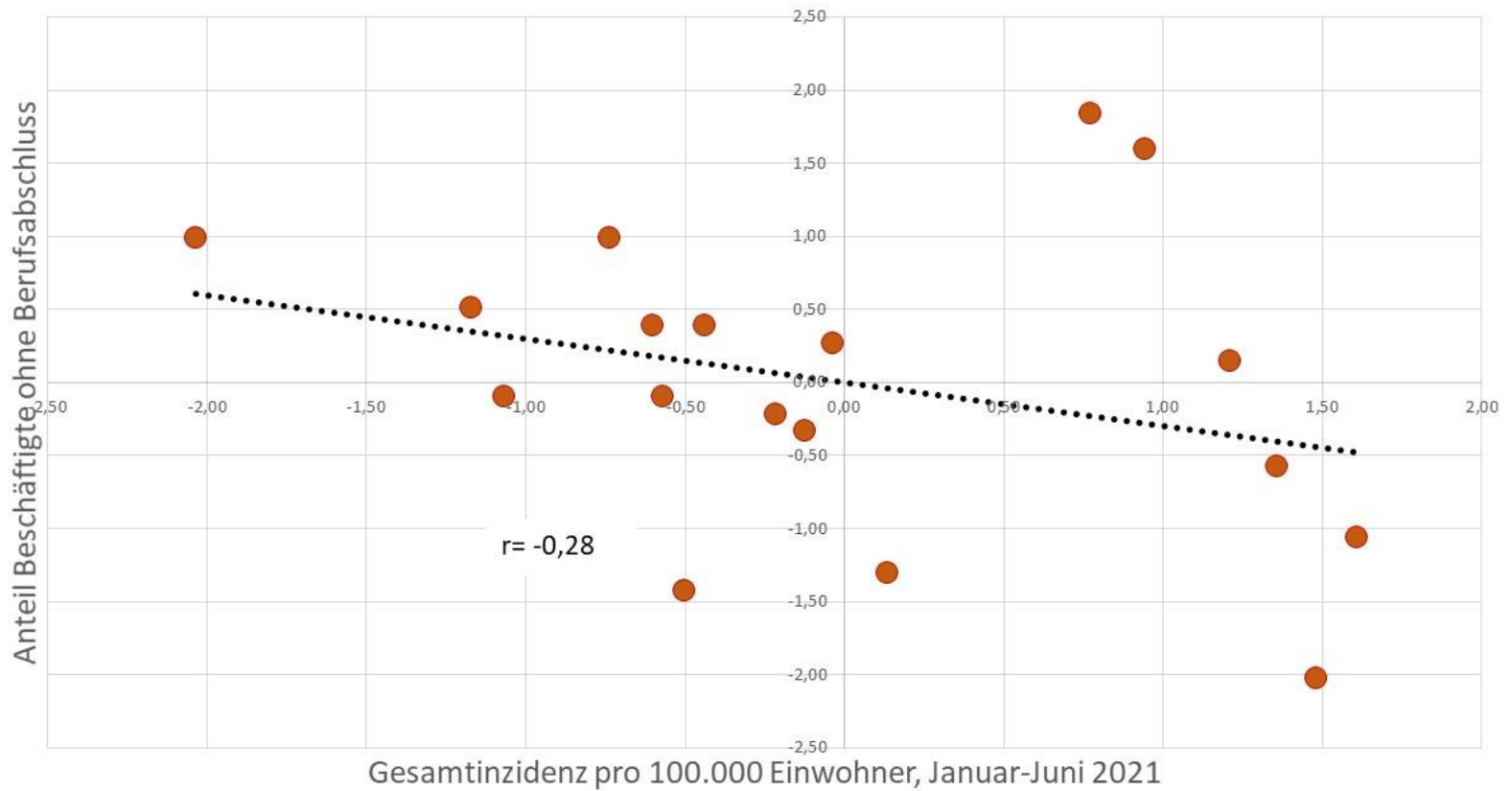


## Korrelation Covid-19-Inzidenz mit soziodemographischen Kennziffern, 38 kreisfreie Städte NRW, HE, BW (standardisiert)

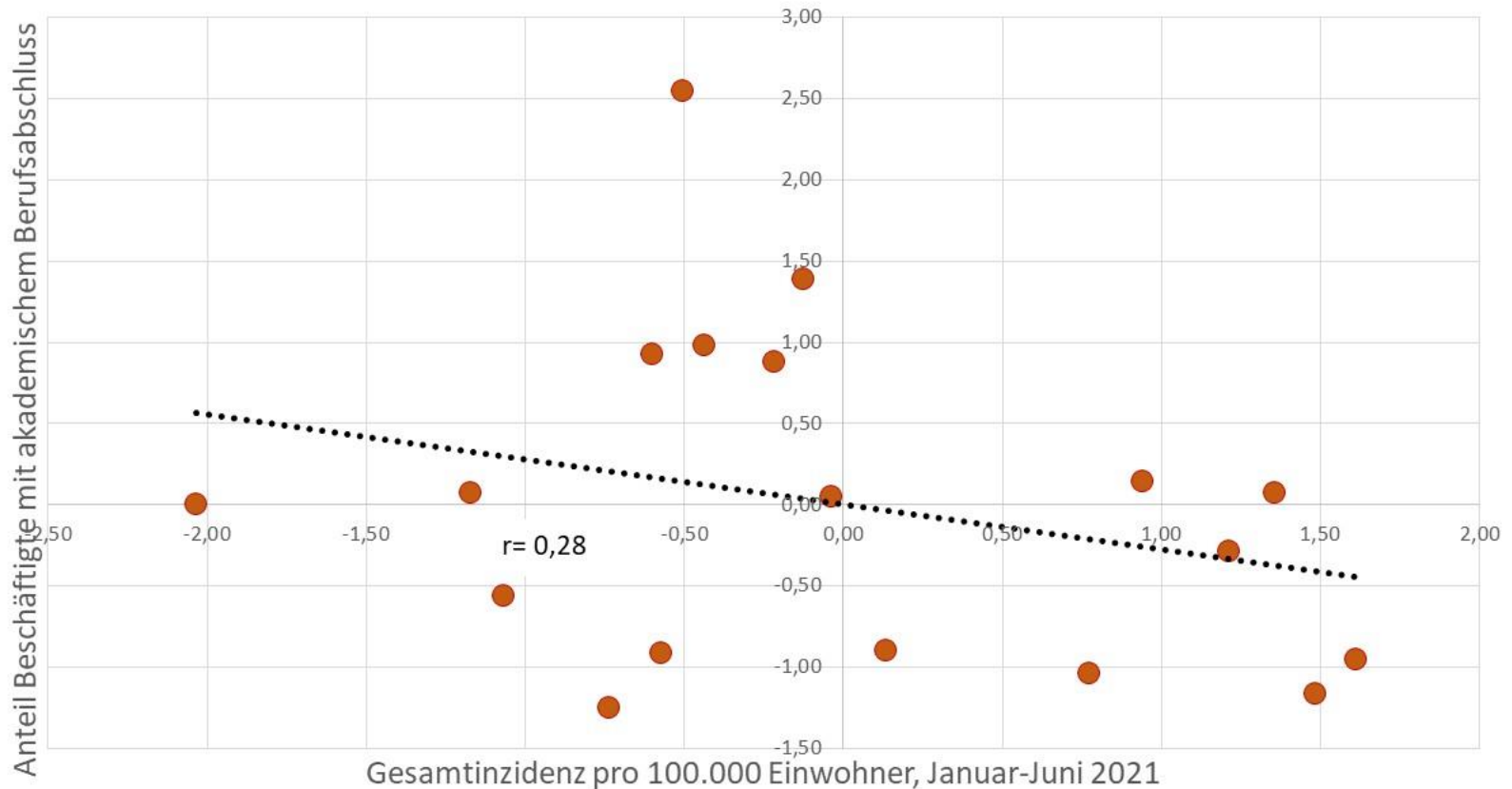




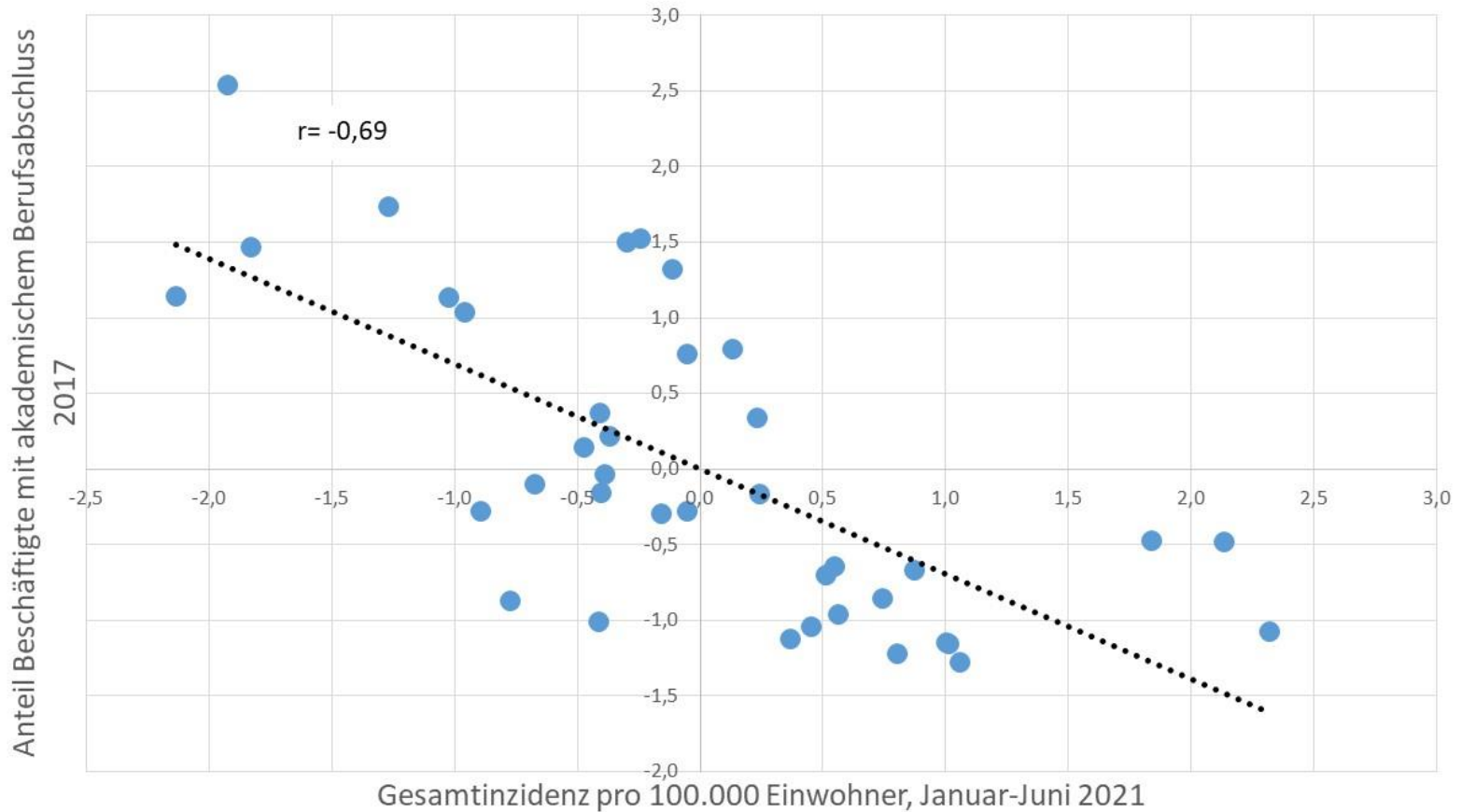
# Korrelation Covid-19-Inzidenz mit soziodemographischen Kennziffern, 18 kreisfreie Städte Ostdeutschland, ohne Berlin (standardisiert)



# Korrelation Covid-19-Inzidenz mit soziodemographischen Kennziffern, 18 kreisfreie Städte Ostdeutschland, ohne Berlin (standardisiert)



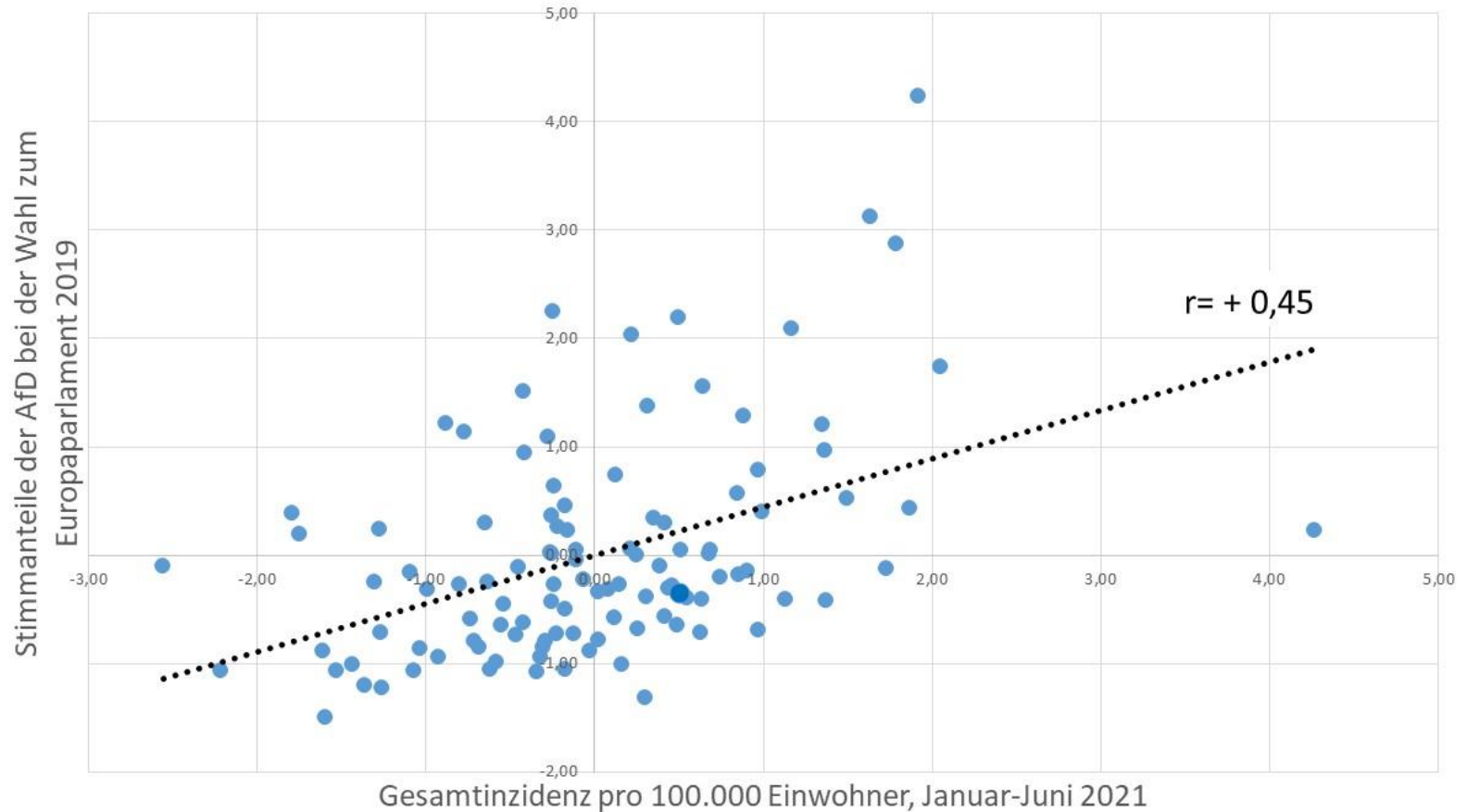
## Korrelation Covid-19-Inzidenz mit soziodemographischen Kennziffern, 38 kreisfreie Städte NRW, HE, BW (standardisiert)



# Wie ist der Trend in den Städten?

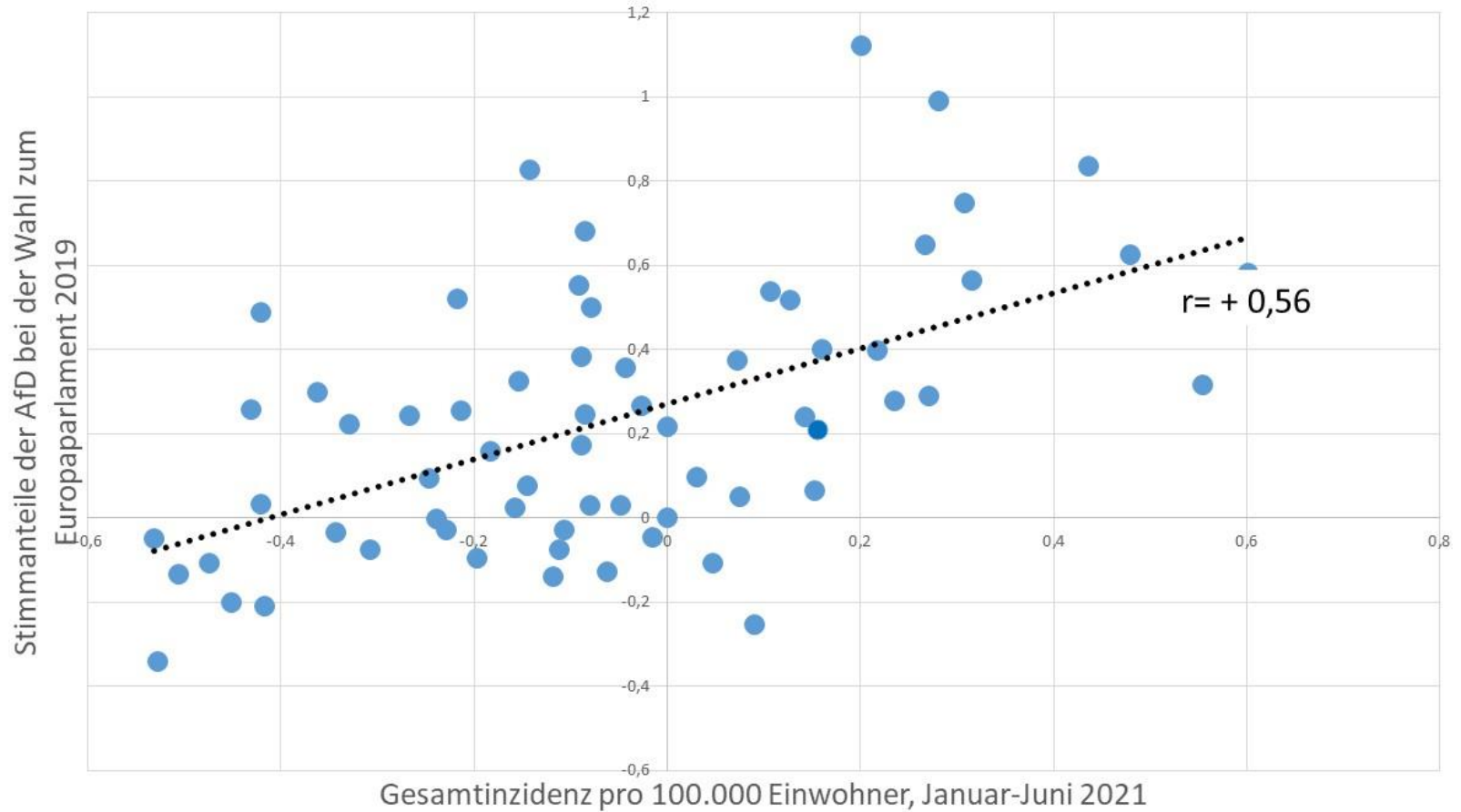
Haltung, Religion, Milieus,  
Familienmodell.....

## Korrelation Covid-19-Inzidenz mit politischer Haltung der Bevölkerung, 109 kreisfreie Städte Deutschland (standardisiert)

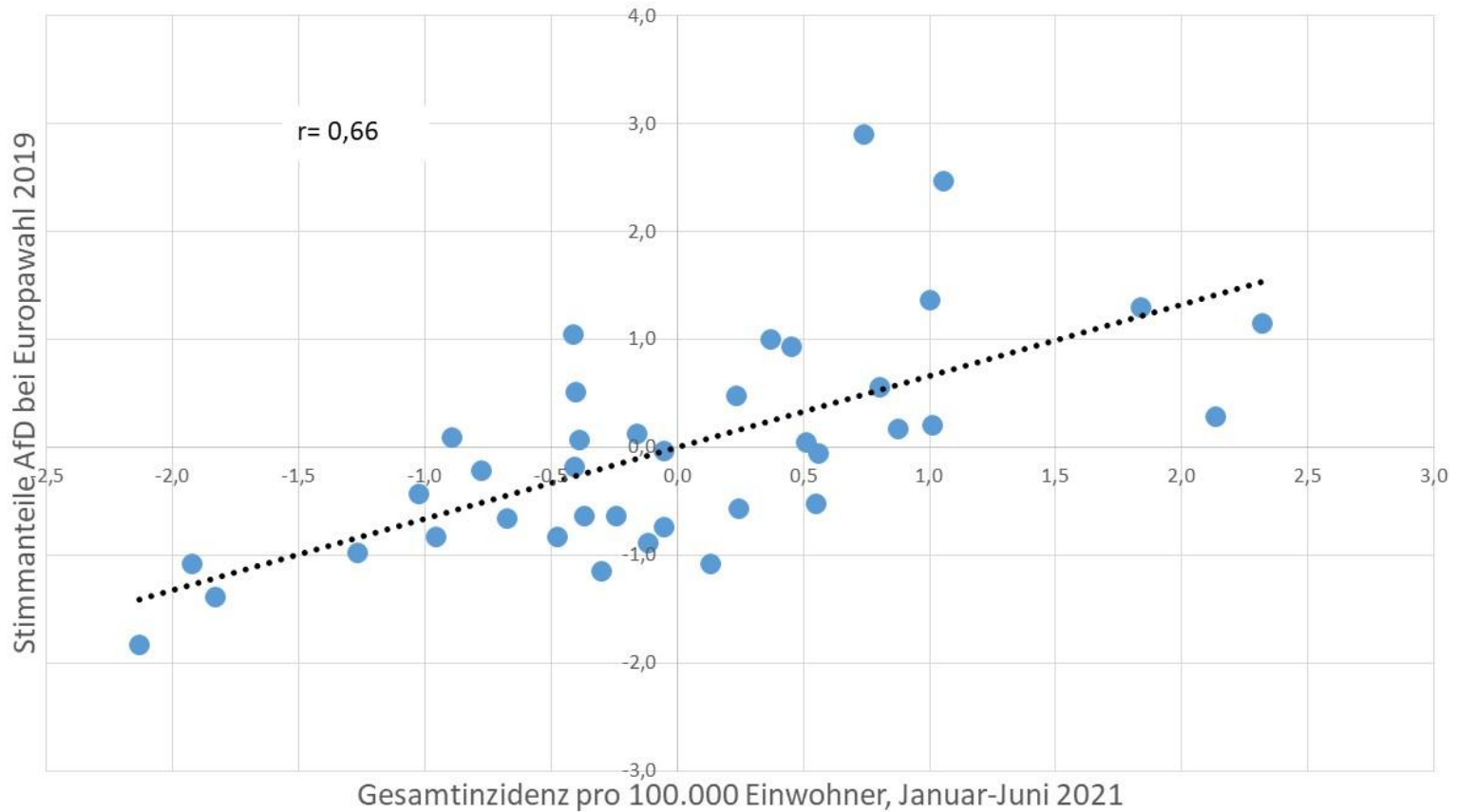




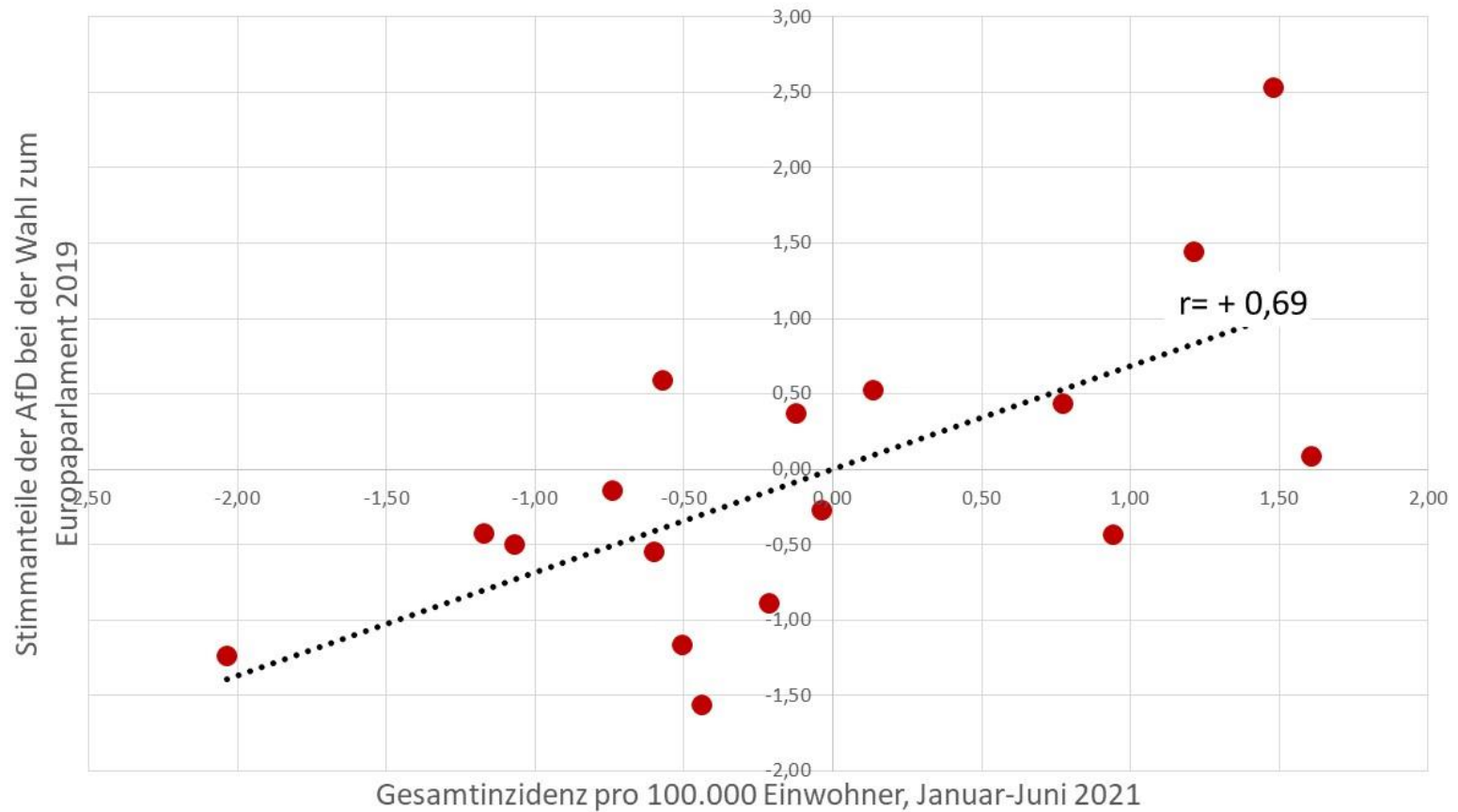
## Korrelation Covid-19-Inzidenz mit politischer Haltung der Bevölkerung, 64 kreisfreie Städte Westdeutschland (standardisiert)



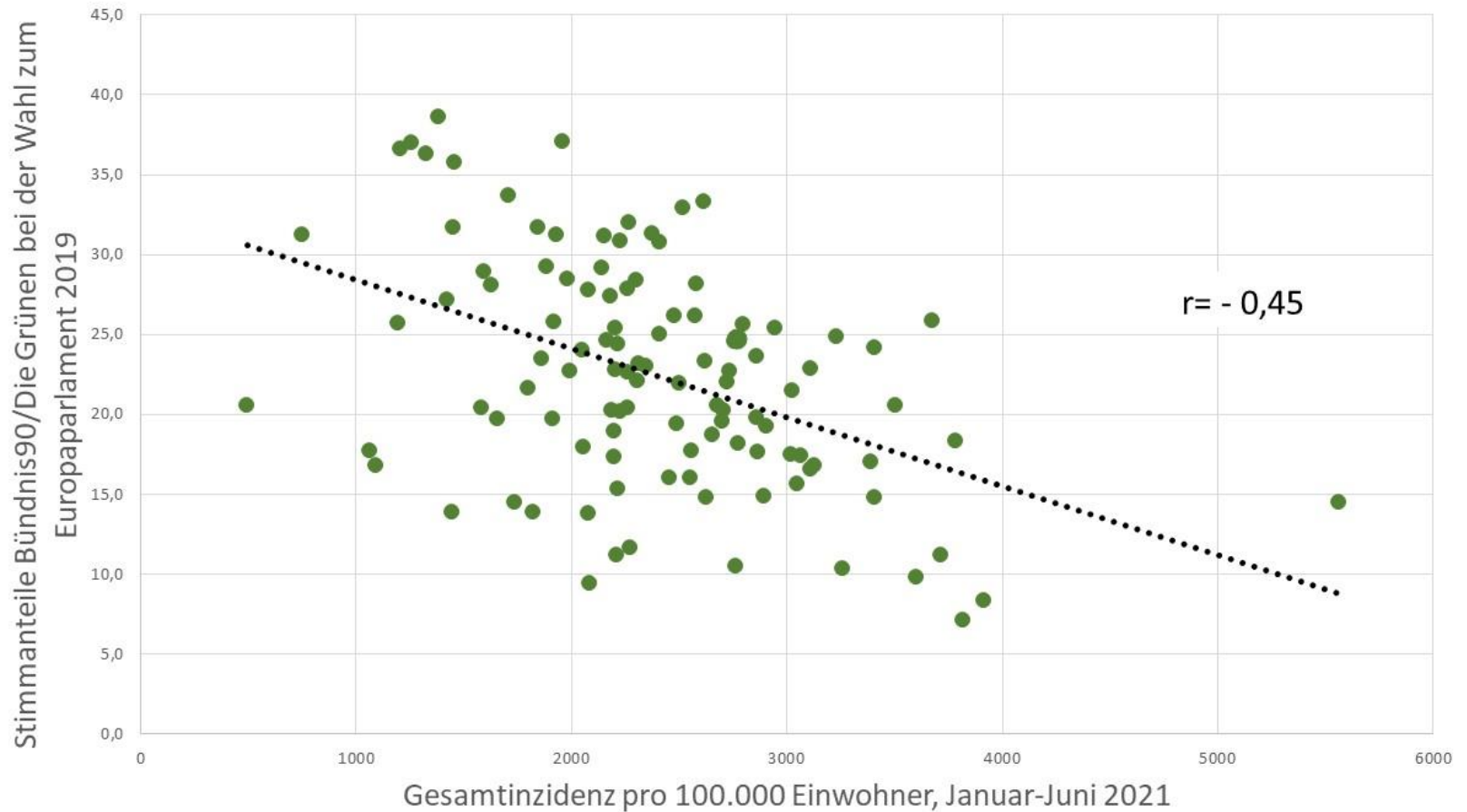
# Korrelation Covid-19-Inzidenz mit soziodemographischen Kennziffern, 38 kreisfreie Städte NRW, HE, BW (standardisiert)



## Korrelation Covid-19-Inzidenz mit politischer Haltung der Bevölkerung, 64 kreisfreie Städte Ostdeutschland (standardisiert)

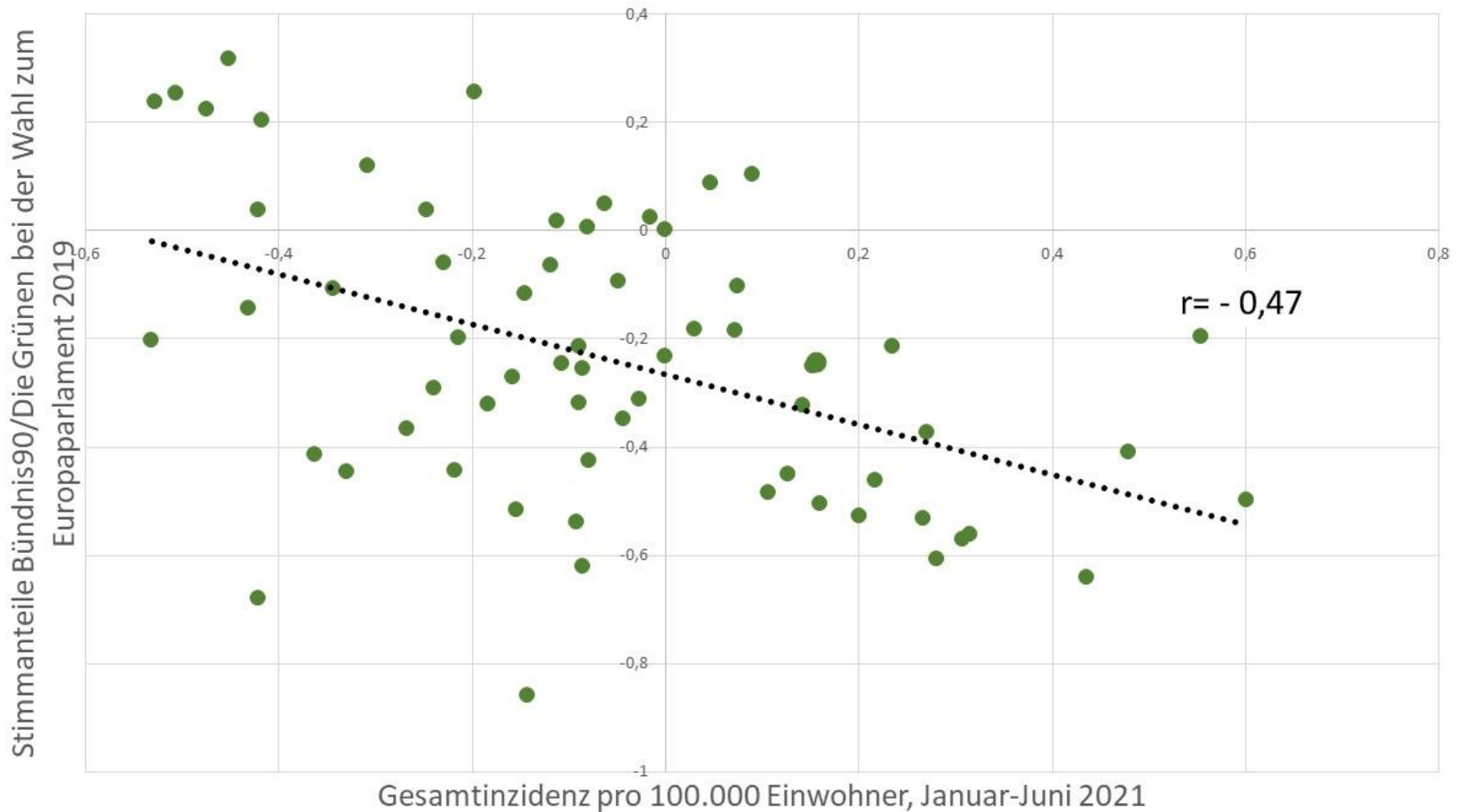


## Korrelation Covid-19-Inzidenz mit politischer Haltung der Bevölkerung, 109 kreisfreie Städte Deutschland (standardisiert)



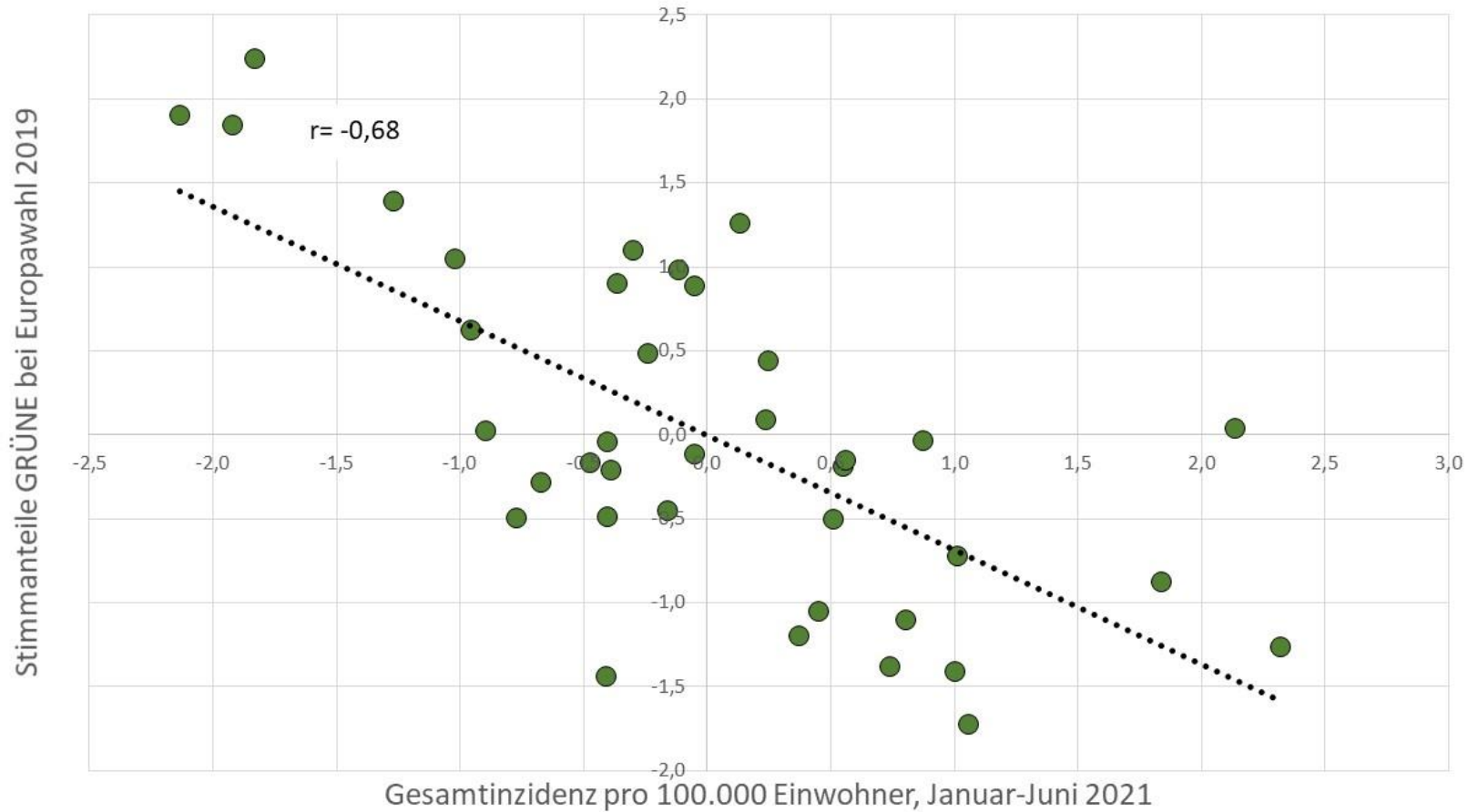


## Korrelation Covid-19-Inzidenz mit politischer Haltung der Bevölkerung, 64 kreisfreie Städte Westdeutschland (standardisiert)

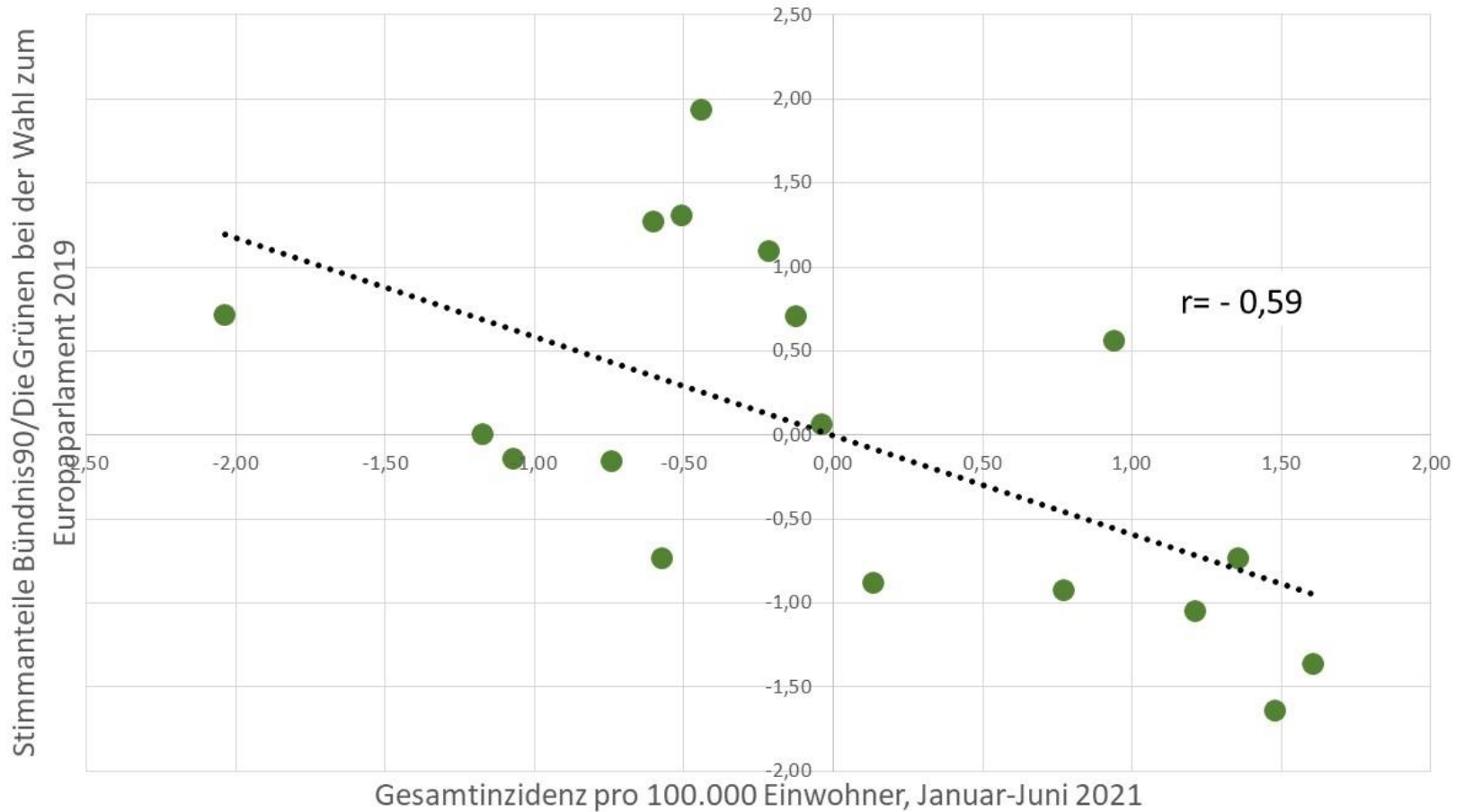




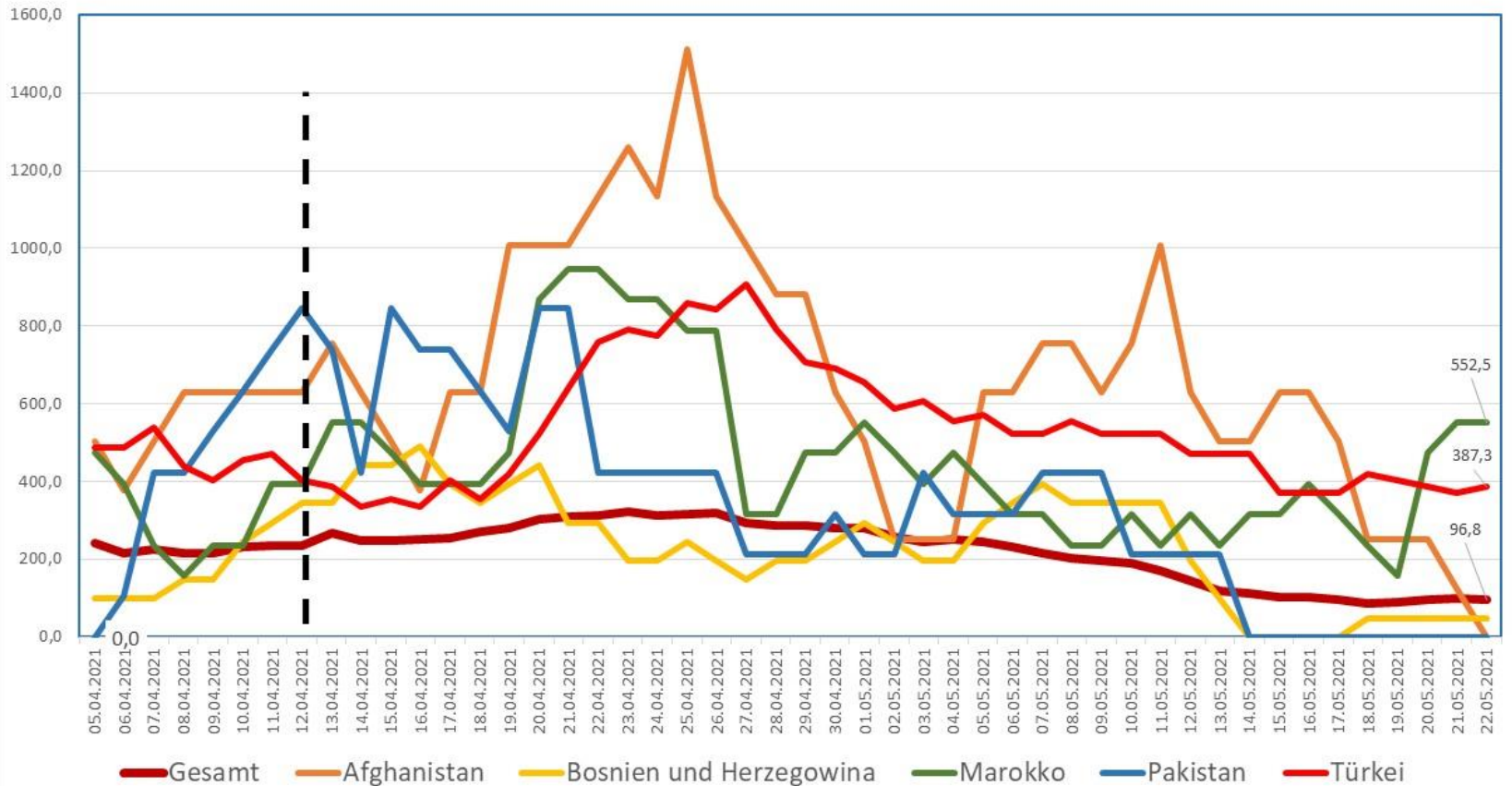
## Korrelation Covid-19-Inzidenz mit soziodemographischen Kennziffern, 38 kreisfreie Städte NRW, HE, BW (standardisiert)



## Korrelation Covid-19-Inzidenz mit politischer Haltung der Bevölkerung, 18 kreisfreie Städte Ostdeutschland (standardisiert)

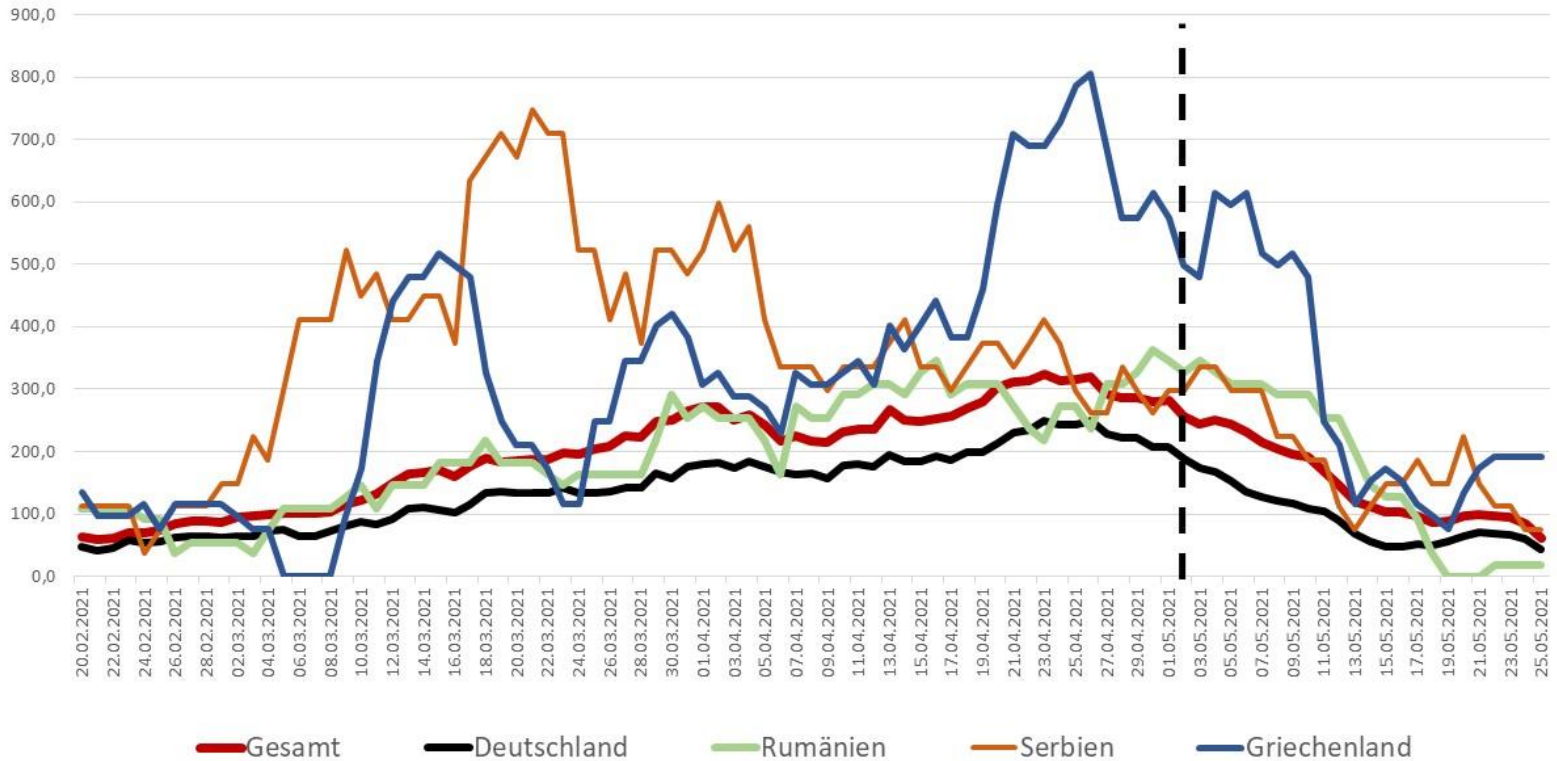


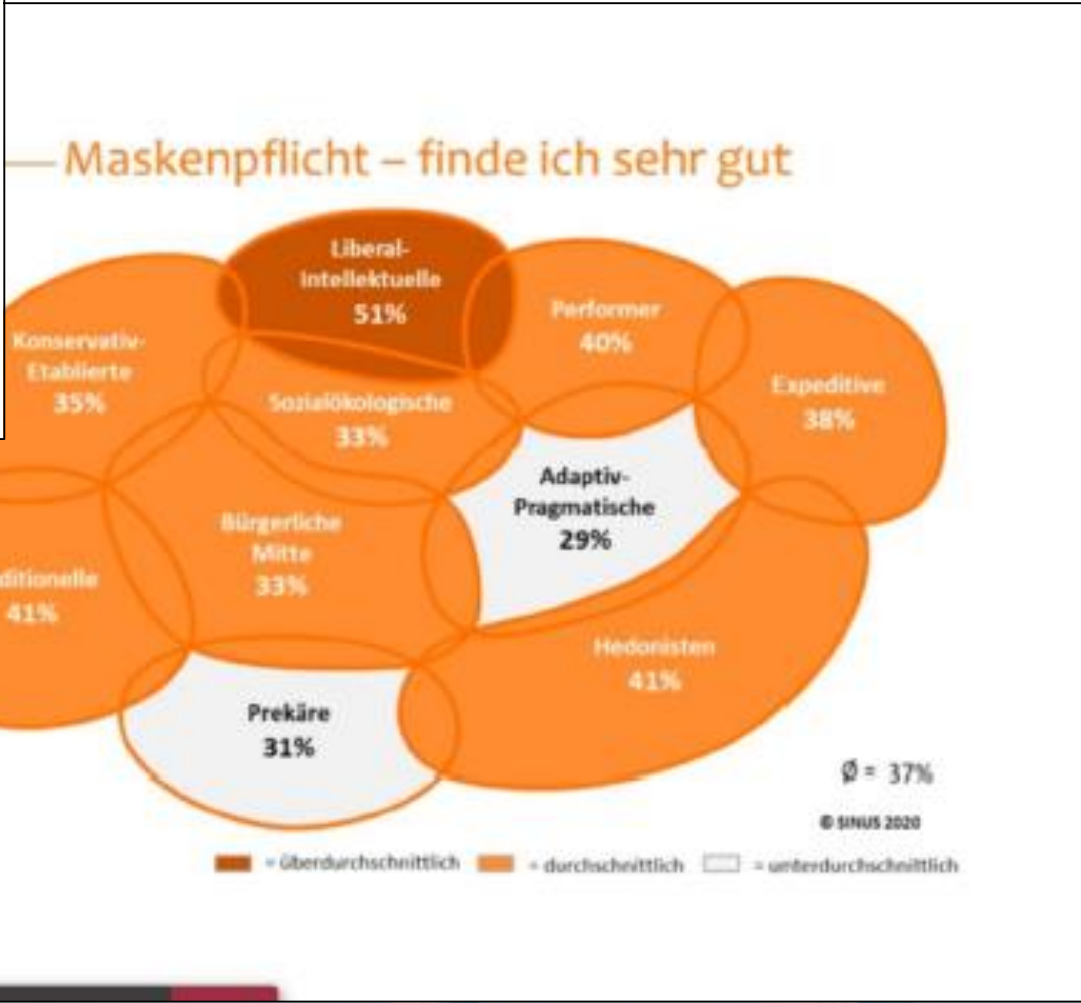
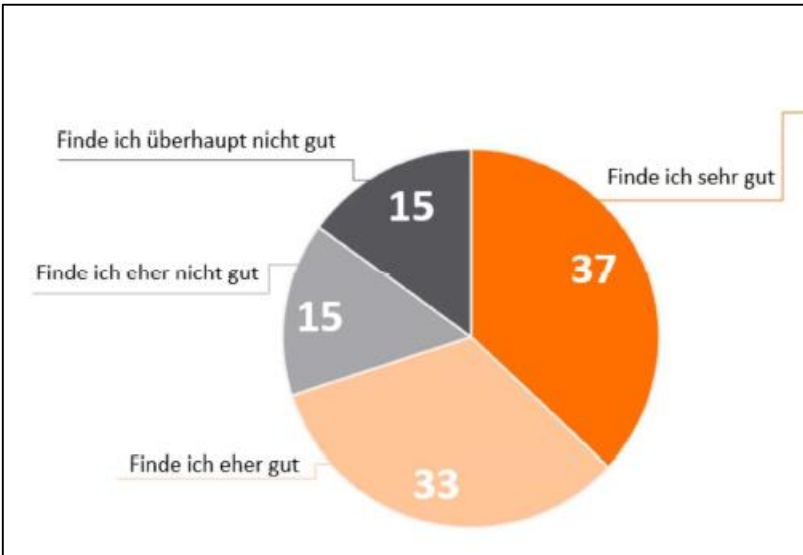
# Covid-19, Stadt Offenbach, 7-Tage-Inzidenzen pro 100 TEW, Nationalitäten mit überw. muslimischer Religionsangehörigkeit (mit jeweils 500 oder mehr Einwohnern)





# Covid-19, Stadt Offenbach, 7-Tage-Inzidenzen pro 100 TEW, einzelne Nationalitäten (mit jeweils 500 oder mehr Einwohnern)

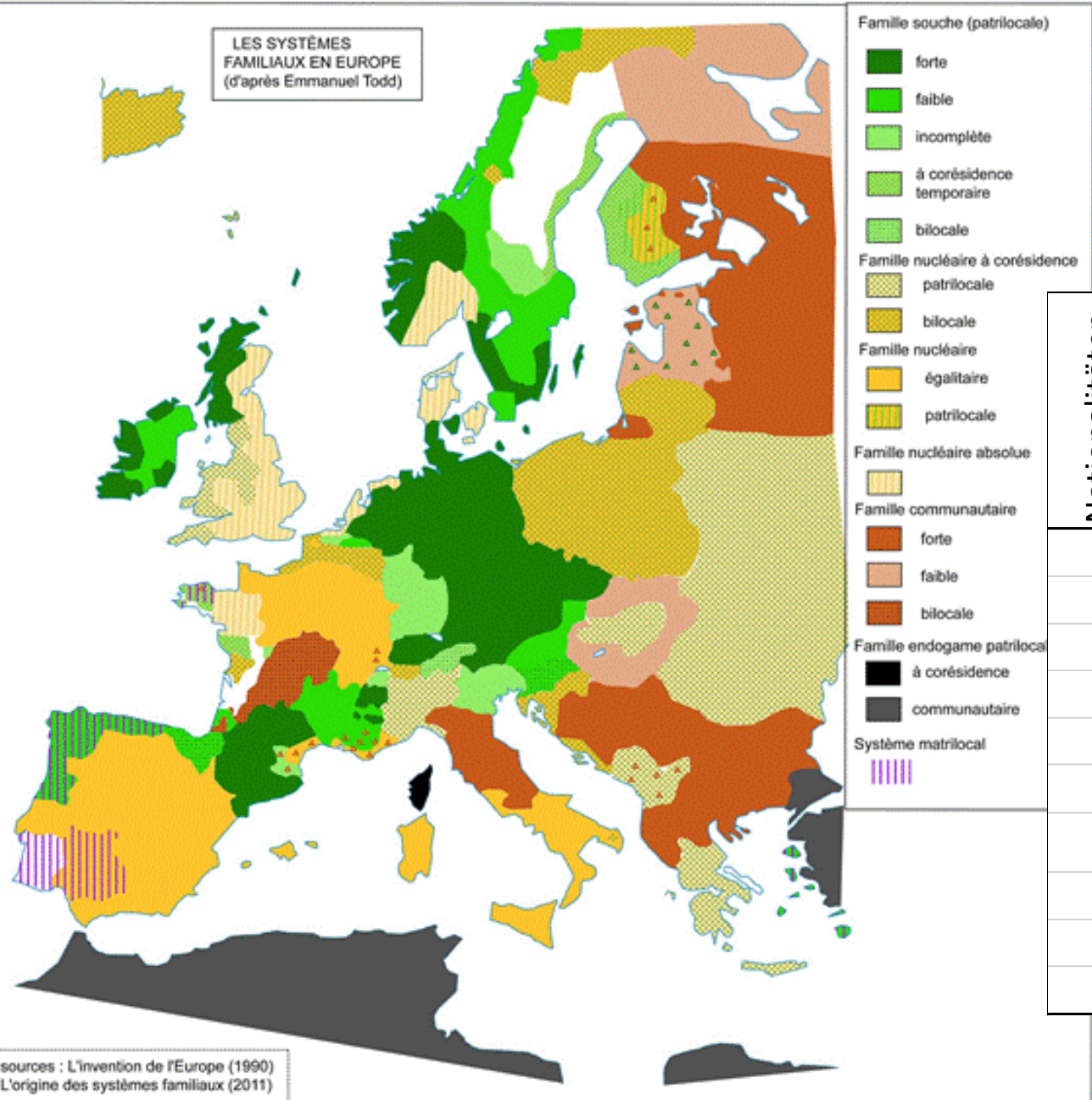




Quelle: Sinus-Institut 2020



LES SYSTÈMES FAMILIAUX EN EUROPE (d'après Emmanuel Todd)



- Famille souche (patrilocale)
  - forte
  - faible
  - incomplète
  - à corésidence temporaire
  - bilocale
- Famille nucléaire à corésidence
  - patrilocale
  - bilocale
- Famille nucléaire
  - égalitaire
  - patrilocale
- Famille nucléaire absolue
  -
- Famille communautaire
  - forte
  - faible
  - bilocale
- Famille endogame patrilocal
  - à corésidence
  - communautaire
- Système matrilocal
  - |||||

sources : L'invention de l'Europe (1990)  
L'origine des systèmes familiaux (2011)

Nationalitäten	Vorherrschendes Familienmodell im Herkunftsland
1	kommunitär
2	kommunitär
3	kommunitär
4	kommunitär
5	kommunitär
6	teilweise kommunitär
7	teilweise kommunitär
8	kommunitär
9	kommunitär
10	Kernfamilie

# Fazit:

- Die Datenlage (noch) unbefriedigend – zumindest aus kommunaler Sicht.
- Ein Zusammenhang zwischen sozialer Lage und Covid-19-Inzidenz lässt sich punktuell, aber nicht als starker Trend feststellen.
- Nicht-Deutsche tragen überdurchschnittliche Infektionsrisiken; aber kein einheitlicher Trend, sondern eine große Spannweite zwischen einzelnen Gruppen.
- Haltung, Kultur und Religion scheinen eine Rolle zu spielen; aber klare Aussagen (noch) nicht möglich.
- Eine soziale Präventionsstrategie braucht mehr und bessere Daten, auch auf lokaler Ebene; schon jetzt ist deutlich, dass dabei auch kulturelle Faktoren einzubeziehen sind.

## **Mehr Informationen:**

Stadt Offenbach am Main

[www.offenbach.de](http://www.offenbach.de)

(Rathaus / Service – Offenbach in Zahlen)

Dr. Matthias Schulze-Böing, T. 0049-69-846641

[www.schulzeboeing.de](http://www.schulzeboeing.de)

[schulze-boeing@offenbach.de](mailto:schulze-boeing@offenbach.de)

